

RCS : VERSAILLES

Code greffe : 7803

Documents comptables

REGISTRE DU COMMERCE ET DES SOCIETES

Le greffier du tribunal de commerce de VERSAILLES atteste l'exactitude des informations transmises ci-après

Nature du document : Documents comptables (B-S)

Numéro de gestion : 2016 B 02313

Numéro SIREN : 820 237 436

Nom ou dénomination : M.D.C MENUISERIE DOUBLAGE CLOISON

Ce dépôt a été enregistré le 28/05/2021 sous le numéro de dépôt 15258



Fideliis

Audit, Expertise-comptable & Conseil

COMPTES ANNUELS

Exercice du 01/01/2020 au 31/12/2020

EURL MDC MENUISERIE DOUBLAGE C

2 rue Lamartine

78350 JOUY EN JOSAS

Sommaire

Exercice du 01/01/2020 au 31/12/2020

<i>Attestation de présentation des comptes</i>	1
----- B I L A N -----	2
<i>Bilan Actif</i>	3
<i>Détail de l'Actif</i>	4
<i>Bilan Passif</i>	5
<i>Détail du Passif</i>	6
----- R E S U L T A T -----	7
<i>Compte de Résultat 1/2</i>	8
<i>Compte de Résultat 2/2</i>	9
<i>Détail du Compte de Résultat</i>	10
<i>Chiffres clés de l'entreprise</i>	13
<i>Soldes intermédiaires</i>	14
<i>Détail des Soldes Intermédiaires (Vts+Prod)</i>	15
<i>Tableau de Financement</i>	17
----- A N N E X E -----	18
<i>Règles et méthodes comptables 1</i>	19
<i>Annexe libre</i>	21
<i>Immobilisations</i>	22
<i>Amortissements</i>	23
<i>Créances et dettes</i>	24
<i>Variations des capitaux propres</i>	25
<i>Capital social</i>	26
<i>Charges à payer</i>	27
<i>Charges constatées d'avance</i>	28
----- ETATS FISCAUX -----	29
<i>BIC - Déclaration 2065 - Impôt sur les Sociétés</i>	30
<i>BIC - Déclaration 2065 Bis- Impôt sur les Sociétés</i>	31
<i>BIC - Déclaration 2065 BisSuite - Impôt sur les Sociétés</i>	32
<i>Taux réduit IS page 1</i>	33
<i>BIC-RS 2033 A - Bilan</i>	34
<i>BIC-RS 2033 B - Compte de résultat</i>	35
<i>2033B - Divers à réintégrer</i>	36
<i>2033B - Divers à déduire</i>	37
<i>BIC-RS 2033 C - Immobilisations Amortissements</i>	38
<i>2033C - Détail du cadre III, plus & moins values</i>	39
<i>BIC-RS 2033 D - Provisions Déficits</i>	40
<i>BIC-RS 2033 E - Valeur ajoutée</i>	41
<i>BIC-RS 2033 F - Composition du capital social /I</i>	42
<i>BIC-RS 2033 G - Filiales et participations /I</i>	43
<i>2069 RCI-Réductions et crédits d'impôt</i>	44

Attestation de présentation des comptes

Etat exprimé en euros

En notre qualité d'expert-comptable et conformément aux termes de notre lettre de mission, nous avons effectué une mission de présentation des comptes annuels de l'entreprise **EURL MDC MENUISERIE DOUBLAGE CLOISON** relatifs à l'exercice du **01/01/2020** au **31/12/2020**, qui se caractérisent par les données suivantes :

Total du bilan :	177 474 euros
Chiffre d'affaires :	274 677 euros
Résultat net comptable :	34 273 euros

Nos diligences ont été réalisées conformément à la norme professionnelle de l'Ordre des experts-comptables applicable à la mission de présentation des comptes qui ne constitue ni un audit ni un examen limité.

Sur la base de nos travaux, nous n'avons pas relevé d'éléments remettant en cause la cohérence et la vraisemblance des comptes annuels pris dans leur ensemble tels qu'ils sont joints à la présente attestation.

Fait à VILLEJUST
Le 06/05/2021

MARC DAVEAU
Expert-comptable

Etats financiers au 31/12/2020

Bilan

Bilan Actif

Etat exprimé en euros

		31/12/2020			31/12/2019
		Brut	Amort. et Dépréc.	Net	Net
Capital souscrit non appelé (I)					
ACTIF IMMOBILISE	IMMOBILISATIONS INCORPORELLES				
	Frais d'établissement				
	Frais de développement				
	Concessions brevets droits similaires				
	Fonds commercial (1)				
	Autres immobilisations incorporelles				
	Avances et acomptes				
	IMMOBILISATIONS CORPORELLES				
	Terrains				
	Constructions				
	Installations techniques, mat. et outillage indus.	2 131	1 525	606	1 032
	Autres immobilisations corporelles	17 518	8 594	8 924	12 427
	Immobilisations en cours				
	Avances et acomptes				
	IMMOBILISATIONS FINANCIERES (2)				
Participations évaluées selon mise en équival.					
Autres participations					
Créances rattachées à des participations					
Autres titres immobilisés					
Prêts					
Autres immobilisations financières					
	TOTAL (II)	19 649	10 119	9 530	13 460
ACTIF CIRCULANT	STOCKS ET EN-COURS				
	Matières premières, approvisionnements				
	En-cours de production de biens				
	En-cours de production de services				
	Produits intermédiaires et finis				
	Marchandises				
	Avances et Acomptes versés sur commandes	1 728		1 728	
	CREANCES (3)				
Créances clients et comptes rattachés	24 781		24 781	11 356	
Autres créances	10 302		10 302	18 986	
Capital souscrit appelé, non versé					
VALEURS MOBILIERES DE PLACEMENT					
DISPONIBILITES	131 133		131 133	92 825	
COMPTES DE REGULARISATION	Charges constatées d'avance				656
	TOTAL (III)	167 944		167 944	123 823
	Frais d'émission d'emprunt à étaler (IV)				
Primes de remboursement des obligations (V)					
Ecart de conversion actif (VI)					
	TOTAL ACTIF (I à VI)	187 593	10 119	177 474	137 283

(1) dont droit au bail

(2) dont immobilisations financières à moins d'un an

(3) dont créances à plus d'un an

Détail de l'Actif

Etat exprimé en euros	01/01/2020	12	01/01/2019	12	Variations	%
	31/12/2020	mois	31/12/2019	mois		
Capital souscrit non appelé						
TOTAL II - Actif Immobilisé NET	9 530	5,37	13 460	9,80	(3 930)	-29,20
Installations techniques, matériel et outillage	606	0,34	1 032	0,75	(426)	-41,28
Materiel industriel	2 131	1,20	2 131	1,55		
Amorts mat industriel	(1 525)	-0,86	(1 098)	-0,80	(426)	-38,80
Autres immobilisations corporelles	8 924	5,03	12 427	9,05	(3 504)	-28,19
Materiel de transport	16 015	9,02	16 015	11,67		
Mat. bureau et inform.	1 503	0,85	1 503	1,09		
Amorts mat transports	(8 087)	-4,56	(4 884)	-3,56	(3 203)	-65,58
Amrts mat bureau et inform.	(507)	-0,29	(207)	-0,15	(301)	-145,41
TOTAL III - Actif Circulant NET	167 944	94,63	123 823	90,20	44 121	35,63
Avances & acomptes versés sur commandes	1 728	0,97			1 728	
Fournisseurs - acomptes s/comm	1 728	0,97			1 728	
Créances clients et comptes rattachés	24 781	13,96	11 356	8,27	13 426	118,23
Collectif clients débiteurs			5 044	3,67	(5 044)	-100,00
Retenues de garanties - ldt	1 167	0,66	2 785	2,03	(1 618)	-58,10
Retenue de garanties - mtlf	840	0,47	1 175	0,86	(334)	-28,45
Retenues de garanties - orca	2 352	1,33	2 352	1,71		
Retenues de garanties - Babeau Seguin	443	0,25			443	
Clients, factures à établir	19 979	11,26			19 979	
Autres créances	10 302	5,80	18 986	13,83	(8 684)	-45,74
Urssaf	2 804	1,58	3 021	2,20	(217)	-7,18
Caisse de pro btp	523	0,29	377	0,27	146	38,78
Etat-impots sur les benefices	306	0,17			306	
TVA déductible sur immobilisations			116	0,08	(116)	-100,00
TVA déductible sur ABS 20%	848	0,48	108	0,08	740	685,77
Credit de tva a reporter	5 695	3,21	5 234	3,81	461	8,81
Remboursement de tva demande			10 000	7,28	(10 000)	-100,00
Tva sur fnp	125	0,07	131	0,10	(5)	-4,13
Disponibilités	131 133	73,89	92 825	67,62	38 307	41,27
Banque	81 076	45,68	42 794	31,17	38 282	89,46
Banque - cat	50 057	28,21	50 032	36,44	25	0,05
Charges constatées d'avance			656	0,48	(656)	-100,00
Charges contatees avance			656	0,48	(656)	-100,00
TOTAL DUBILAN ACTIF	177 474	100,00	137 283	100,00	40 192	29,28

Bilan Passif

Etat exprimé en euros

31/12/2020

31/12/2019

		31/12/2020	31/12/2019
Capitaux Propres	Capital social ou individuel	5 000	5 000
	Primes d'émission, de fusion, d'apport ...		
	Ecarts de réévaluation		
	RESERVES		
	Réserve légale	500	500
	Réserves statutaires ou contractuelles		
	Réserves réglementées		
	Autres réserves	100 240	65 600
	Report à nouveau	5	7
	Résultat de l'exercice	34 273	34 638
Subventions d'investissement			
Provisions réglementées			
	Total des capitaux propres	140 019	105 745
Autres fonds propres	Produits des émissions de titres participatifs		
	Avances conditionnées		
	Total des autres fonds propres		
Provisions	Provisions pour risques		
	Provisions pour charges		
	Total des provisions		
DETTES (1)	DETTES FINANCIERES		
	Emprunts obligataires convertibles		
	Autres emprunts obligataires		
	Emprunts dettes auprès des établissements de crédit (2)	889	2 661
	Emprunts et dettes financières divers	80	30
	Avances et acomptes reçus sur commandes en cours		
	DETTES D'EXPLOITATION		
	Dettes fournisseurs et comptes rattachés	15 301	15 829
	Dettes fiscales et sociales	21 186	13 017
	DETTES DIVERSES		
Dettes sur immobilisations et comptes rattachés			
Autres dettes			
Produits constatés d'avance (1)			
	Total des dettes	37 455	31 537
Ecarts de conversion passif			
	TOTAL PASSIF	177 474	137 283
	Résultat de l'exercice exprimé en centimes	34 273,20	34 638,44
(1) Dettes et produits constatés d'avance à moins d'un an		37 455	31 537
(2) Dont concours bancaires courants, et soldes créditeurs de banques et CCP			

Détail du Passif

Etat exprimé en euros	01/01/2020	12	01/01/2019	12	Variations	%
	31/12/2020	mois	31/12/2019	mois		
TOTAL I - Capitaux propres	140 019	78,90	105 745	77,03	34 273	32,41
Capital Social ou individuel	5 000	2,82	5 000	3,64		
Capital souscrit-appelé, versé	5 000	2,82	5 000	3,64		
Réserve légale	500	0,28	500	0,36		
Réserve légale	500	0,28	500	0,36		
Autres réserves	100 240	56,48	65 600	47,78	34 640	52,80
Autres réserves	100 240	56,48	65 600	47,78	34 640	52,80
Report à nouveau	5		7	0,01	(2)	-22,19
Report à nouveau créditeur	5		7	0,01	(2)	-22,19
Résultat de l'exercice	34 273	19,31	34 638	25,23	(365)	-1,05
TOTAL II - Autres fonds propres						
TOTAL III - Total des Provisions						
TOTAL IV - Total des dettes	37 455	21,10	31 537	22,97	5 918	18,77
Emprunts et dettes auprès des établissements de crédit	889	0,50	2 661	1,94	(1 772)	-66,60
Cic - pret 10 500 €	889	0,50	2 661	1,94	(1 772)	-66,60
Emprunts et dettes financières divers	80	0,05	30	0,02	50	164,18
Associés c/c dias aloisio	80	0,05	30	0,02	50	164,18
Dettes fournisseurs et comptes rattachés	15 301	8,62	15 829	11,53	(528)	-3,34
Collectif fournisseurs créditeurs	14 549	8,20	15 044	10,96	(496)	-3,30
Fact.non parv. -frss	752	0,42	785	0,57	(32)	-4,13
Dettes fiscales et sociales	21 186	11,94	13 017	9,48	8 169	62,76
Salarié d'attente	1 423	0,80	1 449	1,06	(26)	-1,77
Personnel-Ch.à payer-Pr.à rec.	18 621	10,49	5 507	4,01	13 114	238,13
Caisse de ci btp	925	0,52	5 608	4,09	(4 683)	-83,51
Caisse de mutuelle mma	107	0,06	102	0,07	4	4,31
Etat-impôts sur les bénéfices			351	0,26	(351)	-100,00
Taxe apprentissage à payer	110	0,06			110	
TOTAL DU BILAN PASSIF	177 474	100,00	137 283	100,00	40 192	29,28

Etats financiers au 31/12/2020

Compte de Résultat

Compte de Résultat 1/2

Etat exprimé en euros

31/12/2020

31/12/2019

		France	Exportation	12 mois	12 mois
PRODUITS D'EXPLOITATION	Ventes de marchandises				
	Production vendue (Biens)				
	Production vendue (Services et Travaux)	274 677		274 677	271 683
	Montant net du chiffre d'affaires	274 677		274 677	271 683
	Production stockée				
	Production immobilisée				
	Subventions d'exploitation				
	Reprises sur provisions et amortissements, transfert de charges			4 805	
	Autres produits			7 225	93
	Total des produits d'exploitation (1)			286 707	271 776
CHARGES D'EXPLOITATION	Achats de marchandises				
	Variation de stock				
	Achats de matières et autres approvisionnements			108 713	94 006
	Variation de stock				
	Autres achats et charges externes			50 965	41 909
	Impôts, taxes et versements assimilés			824	976
	Salaires et traitements			54 545	59 197
	Charges sociales du personnel			4 577	6 693
	Cotisations personnelles de l'exploitant			18 705	20 894
	Dotations aux amortissements :				
	- sur immobilisations			3 930	2 997
	- charges d'exploitation à répartir				
	Dotations aux dépréciations :				
- sur immobilisations					
- sur actif circulant					
Dotations aux provisions					
Autres charges			2 614	278	
	Total des charges d'exploitation (2)			244 873	226 950
	RESULTAT D'EXPLOITATION			41 834	44 826

Compte de Résultat 2/2

Etat exprimé en euros

31/12/2020

31/12/2019

		31/12/2020	31/12/2019
RESULTAT D'EXPLOITATION		41 834	44 826
Opéra. comm.	Bénéfice attribué ou perte transférée Perte supportée ou bénéfice transféré		
PRODUITS FINANCIERS	De participations (3) D'autres valeurs mobilières et créances d'actif immobilisé (3) Autres intérêts et produits assimilés (3) Reprises sur provisions et dépréciations et transferts de charges Différences positives de change Produits nets sur cessions de valeurs mobilières de placement	25	20
Total des produits financiers		25	20
CHARGES FINANCIERS	Dotations aux amortissements, aux dépréciations et aux provisions Intérêts et charges assimilées (4) Différences négatives de change Charges nettes sur cessions de valeurs mobilières de placement	1 095	2 199
Total des charges financières		1 095	2 199
RESULTAT FINANCIER		(1 070)	(2 179)
RESULTAT COURANT AVANT IMPOTS		40 764	42 647
PRODUITS EXCEPTIONNELS	Sur opérations de gestion Sur opérations en capital Reprises sur provisions et dépréciations et transferts de charges		
Total des produits exceptionnels			
CHARGES EXCEPTIONNELLES	Sur opérations de gestion Sur opérations en capital Dotations aux amortissements, aux dépréciations et aux provisions	33	450
Total des charges exceptionnelles		33	1 246
RESULTAT EXCEPTIONNEL		(33)	(1 246)
PARTICIPATION DES SALARIES IMPOTS SUR LES BENEFICES		6 458	6 763
TOTAL DES PRODUITS		286 732	271 796
TOTAL DES CHARGES		252 459	237 157
RESULTAT DE L'EXERCICE		34 273	34 638

- (1) dont produits afférents à des exercices antérieurs
(2) dont charges afférentes à des exercices antérieurs
(3) dont produits concernant les entreprises liées
(4) dont intérêts concernant les entreprises liées

Détail du Compte de Résultat

Etat exprimé en euros

	01/01/2020 31/12/2020	12 mois	01/01/2019 31/12/2019	12 mois	Variations	%
Total des produits d'exploitation	286 707	104,38	271 776	100,03	14 931	5,49
Ventes de marchandises						
Production vendue Biens						
Production vendue Services + Travaux	274 677	100,00	271 683	100,00	2 995	1,10
Production vendue Services FRANCE	274 677	100,00	271 683	100,00	2 995	1,10
Travaux 10%	23 000	8,37	23 000		23 000	
Travaux 20%	45 791	16,67	9 625	3,54	36 166	375,75
Travaux exo	205 886	74,96	262 058	96,46	(56 171)	-21,43
Montant net du chiffre d'affaires	274 677	100,00	271 683	100,00	2 995	1,10
Reprises sur amort. & prov., transferts de charges	4 805	1,75			4 805	
Transfert de charges d'exploit	2 781	1,01			2 781	
Indemnités activité partielle	2 024	0,74			2 024	
Autres produits d'exploitation	7 225	2,63	93	0,03	7 132	N/S
Produits divers gestion couran	7 225	2,63	93	0,03	7 132	N/S
Total des charges d'exploitation	244 873	89,15	226 950	83,53	17 923	7,90
Achats de matières premières et autres appro.	108 713	39,58	94 006	34,60	14 708	15,65
Achats materiaux	108 713	39,58	94 006	34,60	14 708	15,65
Autres achats et charges externes	50 965	18,55	41 909	15,43	9 056	21,61
Achat de prestations exonerees	20 550	7,48	18 500	6,81	2 050	11,08
Achats prest services autoliqu	4 115	1,50			4 115	
Fournitures carburant	3 550	1,29	3 592	1,32	(42)	-1,17
Achats de petit equipement	836	0,30	937	0,34	(101)	-10,77
Achats fournitures administrat	173	0,06	114	0,04	60	52,79
Sous-traitance générale	1 698	0,62	1 573	0,58	125	7,91
Locations Immobilière	527	0,19	1 363	0,50	(837)	-61,37
Entretien du materiel de trans	3 559	1,30	1 643	0,60	1 916	116,59
Primes d'assurance	24	0,01			24	
Assurances mma btp	2 657	0,97	2 538	0,93	119	4,70
Assurance mma vehicule	1 395	0,51	855	0,31	540	63,18
Assurance prets	23	0,01	44	0,02	(21)	-48,57
Commissions sur ventes	2 500	0,91			2 500	
Honoraires comptables	3 840	1,40	3 855	1,42	(15)	-0,39
Honoraires social	650	0,24	686	0,25	(37)	-5,32
Honoraires juridiques	600	0,22	600	0,22		
Frais d'actes et contentieux	50	0,02	50	0,02	(1)	-1,18
Cadeaux clients	856	0,31	746	0,27	110	14,74
Transports sur achats	229	0,08	17	0,01	212	N/S
Voyages et déplacements	17	0,01	156	0,06	(139)	-89,39
Frais parking	4				4	
Frais de péage	174	0,06			174	
Receptions	2 222	0,81	3 732	1,37	(1 510)	-40,45
Frais postaux	35	0,01			35	
Frais postaux et télécom.			124	0,05	(124)	-100,00
Prestations de services bancai	683	0,25	785	0,29	(103)	-13,07
Impôts, taxes et versements assimilés	824	0,30	976	0,36	(152)	-15,53
Taxe d'apprentissage	128	0,05			128	
Formation continue (organisme)	144	0,05	257	0,09	(114)	-44,12

Détail du Compte de Résultat

Etat exprimé en euros	01/01/2020	12	01/01/2019	12	Variations	%
	31/12/2020	mois	31/12/2019	mois		
Cfe	552	0,20	524	0,19	28	5,34
Cartes grises			194	0,07	(194)	-100,00
Salaires et traitements	54 545	19,86	59 197	21,79	(4 653)	-7,86
Salaires appointements	14 254	5,19	17 234	6,34	(2 980)	-17,29
Rémunération du gérant	36 300	13,22	39 449	14,52	(3 149)	-7,98
Primes et gratifications	1 967	0,72	2 515	0,93	(547)	-21,77
Activité partielle	2 024	0,74			2 024	
Charges sociales du personnel	4 577	1,67	6 693	2,46	(2 116)	-31,61
Cotisations a l'urssaf	976	0,36	2 393	0,88	(1 417)	-59,22
Cotisations aux mutuelles	464	0,17	519	0,19	(54)	-10,46
Cotisations aux caisses de ret	7		191	0,07	(184)	-96,55
Cotisations caisse de congés p	2 897	1,05	3 503	1,29	(606)	-17,29
Medecine du travail	114	0,04	88	0,03	26	29,25
Dispositif pei-perco btp	120	0,04			120	
Cotisations personnelles de l'exploitant	18 705	6,81	20 894	7,69	(2 190)	-10,48
RSI	16 497	6,01	20 058	7,38	(3 561)	-17,75
Cotisations Madelin prevoyance	2 208	0,80	836	0,31	1 371	164,00
Dotation aux amortissements sur immobilisations	3 930	1,43	2 997	1,10	933	31,13
Dot amorts immo corp	3 930	1,43	2 997	1,10	933	31,13
Autres charges de gestion courante	2 614	0,95	278	0,10	2 336	841,19
Redevances brevets, concession	240	0,09	240	0,09		
Charges diverses gestion coura	2 374	0,86	38	0,01	2 336	N/S
Résultat d'exploitation	41 834	15,23	44 826	16,50	(2 992)	-6,67
Total des produits financiers	25	0,01	20	0,01	5	24,33
Autres intérêts et produits assimilés	25	0,01	20	0,01	5	24,33
Autres produits financiers	25	0,01	20	0,01	5	24,33
Total des charges financières	1 095	0,40	2 199	0,81	(1 104)	-50,21
Intérêts et charges assimilées	1 095	0,40	2 199	0,81	(1 104)	-50,21
Interets emprunts	12		55	0,02	(42)	-77,26
Escomptes accordés	1 082	0,39	2 144	0,79	(1 062)	-49,51
Résultat financier	(1 070)	-0,39	(2 179)	-0,80	1 109	50,89
Résultat courant avant impôts	40 764	14,84	42 647	15,70	(1 883)	-4,42
Total des produits exceptionnels						
Total des charges exceptionnelles	33	0,01	1 246	0,46	(1 213)	-97,35
Charges exceptionnelles sur opération de gestion	33	0,01	450	0,17	(417)	-92,67
Penalites et amendes	33	0,01	450	0,17	(417)	-92,67
Dotations excep. aux amortissements et aux provisions			796	0,29	(796)	-100,00
Dot amorts except immo			796	0,29	(796)	-100,00

Détail du Compte de Résultat

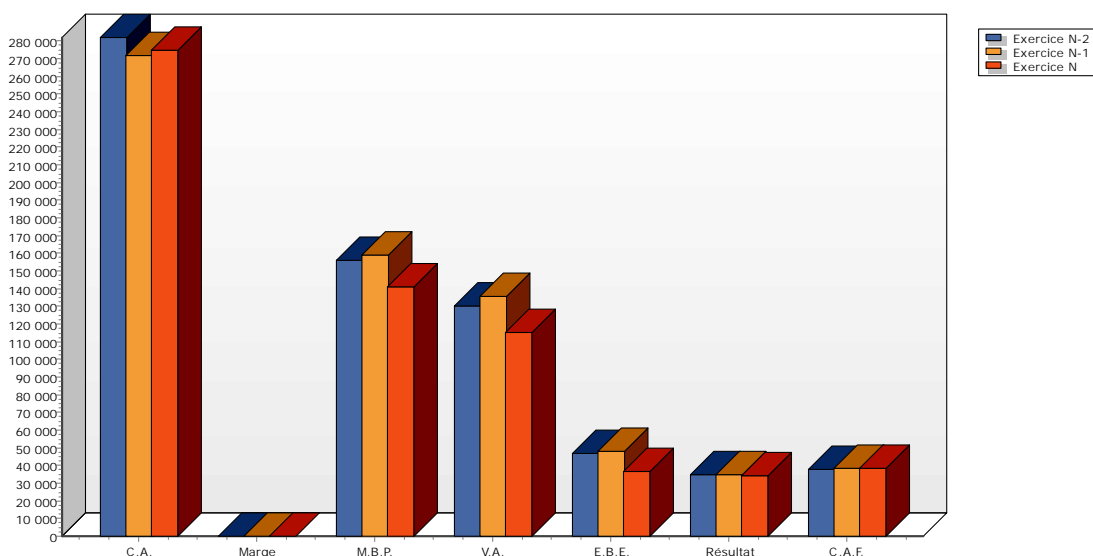
Etat exprimé en euros

	01/01/2020 31/12/2020	12 mois	01/01/2019 31/12/2019	12 mois	Variations	%
Résultat exceptionnel		(33) <i>-0,01</i>		(1 246) <i>-0,46</i>	1 213	<i>97,35</i>
Impôts sur les bénéfices		6 458 <i>2,35</i>		6 763 <i>2,49</i>	(305)	<i>-4,51</i>
Impots sur les benefices		6 458 <i>2,35</i>		6 763 <i>2,49</i>	(305)	<i>-4,51</i>
Résultat de l'exercice		34 273 <i>12,48</i>		34 638 <i>12,75</i>	(365)	<i>-1,05</i>

Chiffres clés de l'entreprise

Etat exprimé en euros

	31/12/2020	31/12/2019	Variation N/N-1		31/12/2018
Nombre de mois	12	12			12
Chiffre d'affaires	274 677	271 683	2 995	1,10	282 069
Marge commerciale <i>% sur vente de marchandises</i>					
Marge brute de production <i>% sur production</i>	141 299 51,44	159 177 58,59	(17 878)	-11,23	155 956 55,29
Valeur ajoutée <i>% sur CA</i>	114 999 41,87	135 768 49,97	(20 769)	-15,30	130 489 46,26
Excédent brut d'exploitation <i>% sur CA</i>	36 348 13,23	48 008 17,67	(11 659)	-24,29	46 911 16,63
Résultat net comptable <i>% sur CA</i>	34 273 12,48	34 638 12,75	(365)	-1,05	35 019 12,42
Capacité d'autofinancement	38 203	38 431	(228)	-0,59	37 633
Besoin en fonds de roulement <i>Nombre de jours de CA</i>	325 0,43	2 151 2,85	(1 827)	-84,91	(3 761) (4,80)
Rotations (en jours)					
- Stock marchandises					
- Stock produits finis					
- Crédit fournisseurs	29,74	36,15			34,20
- Crédit clients	31,18	14,94			12,42



Soldes Intermédiaires de Gestion

Etat exprimé en euros	01/01/2020 31/12/2020	12 mois	01/01/2019 31/12/2019	12 mois	Ecart	%
CHIFFRE D'AFFAIRES	274 677	100,00	271 683	100,00	2 995	1,10
Ventes de marchandises - Achats de marchandises - Variation stocks de marchandises						
MARGE COMMERCIALE (a)						
Production vendue + Variation production stockée + Production immobilisée	274 677	100,00	271 683	100,00	2 995	1,10
PRODUCTION DE L'EXERCICE	274 677	100,00	271 683	100,00	2 995	1,10
- Achats stockés approvisionnement - Variation des stocks et approvisionnement - Achats de sous-traitance directe	108 713	39,58	94 006	34,60	14 708	15,65
	24 665	8,98	18 500	6,81	6 165	33,32
MARGE BRUTE PRODUCTION (b)	141 299	51,44	159 177	58,59	(17 878)	-11,23
MARGES (Commerciale + Production)	141 299	51,44	159 177	58,59	(17 878)	-11,23
- Achats non stockés (c) - Autres charges externes (c)	4 559	1,66	4 642	1,71	(83)	-1,79
	21 741	7,92	18 767	6,91	2 974	15,85
CONSOMMATION DE L'EXERCICE EN PROVENANCE DES TIERS	159 678	58,13	135 915	50,03	23 764	17,48
VALEUR AJOUTÉE PRODUITE (a+b-c)	114 999	41,87	135 768	49,97	(20 769)	-15,30
+ Subventions d'exploitation - Impôts, taxes sur rémunérations - Autres impôts et taxes - Salaires et traitements - Charges sociales	272	0,10	257	0,09	15	5,76
	552	0,20	718	0,26	(166)	-23,16
	54 545	19,86	59 197	21,79	(4 653)	-7,86
	23 282	8,48	27 587	10,15	(4 305)	-15,61
EXCÉDENT BRUT D'EXPLOITATION	36 348	13,23	48 008	17,67	(11 659)	-24,29
+ Reprises sur amortissements et provisions + Autres produits d'exploitation + Transfert de charges d'exploitation - Dotations aux amort.,dépréciations et provisions - Autres charges de gestion courante	7 225	2,63	93	0,03	7 132	N/S
	4 805	1,75	2 997	1,10	933	31,13
	2 614	0,95	278	0,10	2 336	841,19
RÉSULTAT EXPLOITATION	41 834	15,23	44 826	16,50	(2 992)	-6,67
Bénéfice-perte sur opérations en commun + Produits financiers - Charges financières	25	0,01	20	0,01	5	24,33
	1 095	0,40	2 199	0,81	(1 104)	-50,21
RÉSULTAT COURANT AVANT IMPÔTS	40 764	14,84	42 647	15,70	(1 883)	-4,42
Produits exceptionnels - Charges exceptionnelles	33	0,01	1 246	0,46	(1 213)	-97,35
RÉSULTAT EXCEPTIONNEL	(33)	-0,01	(1 246)	-0,46	1 213	97,35
- Participation des salariés - Impôts sur les bénéfices	6 458	2,35	6 763	2,49	(305)	-4,51
RÉSULTAT DE L'EXERCICE	34 273	12,48	34 638	12,75	(365)	-1,05

Détail des Soldes Intermédiaires (Vts+Prod)

Etat exprimé en euros

	01/01/2020 31/12/2020	12 mois	01/01/2019 31/12/2019	12 mois	Variations	%
Production de l'exercice + Ventes de marchandises	274 677	100,00	271 683	100,00	2 995	1,10
Marge commerciale						
Production vendue Travaux	274 677	100,00	271 683	100,00	2 995	1,10
Travaux 10%	23 000	8,37	23 000		23 000	
Travaux 20%	45 791	16,67	9 625	3,54	36 166	375,75
Travaux exo	205 886	74,96	262 058	96,46	(56 171)	-21,43
Production de l'exercice	274 677	100,00	271 683	100,00	2 995	1,10
Achats stockés approvisionnement	108 713	39,58	94 006	34,60	14 708	15,65
Achats matériaux	108 713	39,58	94 006	34,60	14 708	15,65
Achats de sous-traitance	24 665	8,98	18 500	6,81	6 165	33,32
Achat de prestations exonérées	20 550	7,48	18 500	6,81	2 050	11,08
Achats prest services autoliqu	4 115	1,50			4 115	
Marge brute de production	141 299	51,44	159 177	58,59	(17 878)	-11,23
Achats non stockés matières et fournitures	4 559	1,66	4 642	1,71	(83)	-1,79
Fournitures carburant	3 550	1,29	3 592	1,32	(42)	-1,17
Achats de petit équipement	836	0,30	937	0,34	(101)	-10,77
Achats fournitures administrat	173	0,06	114	0,04	60	52,79
Autres charges externes	21 741	7,92	18 767	6,91	2 974	15,85
Sous-traitance générale	1 698	0,62	1 573	0,58	125	7,91
Locations Mobilière	527	0,19	1 363	0,50	(837)	-61,37
Entretien du materiel de trans	3 559	1,30	1 643	0,60	1 916	116,59
Primes d'assurance	24	0,01			24	
Assurances mma btp	2 657	0,97	2 538	0,93	119	4,70
Assurance mma vehicule	1 395	0,51	855	0,31	540	63,18
Assurance prets	23	0,01	44	0,02	(21)	-48,57
Commissions sur ventes	2 500	0,91			2 500	
Honoraires comptables	3 840	1,40	3 855	1,42	(15)	-0,39
Honoraires social	650	0,24	686	0,25	(37)	-5,32
Honoraires juridiques	600	0,22	600	0,22		
Frais d'actes et contentieux	50	0,02	50	0,02	(1)	-1,18
Cadeaux clients	856	0,31	746	0,27	110	14,74
Transports sur achats	229	0,08	17	0,01	212	N/S
Voyages et déplacements	17	0,01	156	0,06	(139)	-89,39
Frais parking	4				4	
Frais de péage	174	0,06			174	
Receptions	2 222	0,81	3 732	1,37	(1 510)	-40,45
Frais postaux	35	0,01			35	
Frais postaux et télécom.			124	0,05	(124)	-100,00
Prestations de services bancai	683	0,25	785	0,29	(103)	-13,07
Valeur ajoutée produite	114 999	41,87	135 768	49,97	(20 769)	-15,30
Impôts, taxes & versements assimilés sur rémunératio	272	0,10	257	0,09	15	5,76
Taxe d'apprentissage	128	0,05			128	
Formation continue (organisme)	144	0,05	257	0,09	(114)	-44,12
Impôts, taxes & versements assimilés autres	552	0,20	718	0,26	(166)	-23,16
Cfe	552	0,20	524	0,19	28	5,34
Cartes grises			194	0,07	(194)	-100,00

Détail des Soldes Intermédiaires (Vts+Prod)

Etat exprimé en euros

	01/01/2020 31/12/2020	12 mois	01/01/2019 31/12/2019	12 mois	Variations	%
Salaires et traitements	54 545	<i>19,86</i>	59 197	<i>21,79</i>	(4 653)	<i>-7,86</i>
Salaires appointements	14 254	<i>5,19</i>	17 234	<i>6,34</i>	(2 980)	<i>-17,29</i>
Rémunération du gérant	36 300	<i>13,22</i>	39 449	<i>14,52</i>	(3 149)	<i>-7,98</i>
Primes et gratifications	1 967	<i>0,72</i>	2 515	<i>0,93</i>	(547)	<i>-21,77</i>
Activité partielle	2 024	<i>0,74</i>			2 024	
Charges sociales	23 282	<i>8,48</i>	27 587	<i>10,15</i>	(4 305)	<i>-15,61</i>
Cotisations a l'urssaf	976	<i>0,36</i>	2 393	<i>0,88</i>	(1 417)	<i>-59,22</i>
Cotisations aux mutuelles	464	<i>0,17</i>	519	<i>0,19</i>	(54)	<i>-10,46</i>
Cotisations aux caisses de ret	7		191	<i>0,07</i>	(184)	<i>-96,55</i>
Cotisations caisse de congés p	2 897	<i>1,05</i>	3 503	<i>1,29</i>	(606)	<i>-17,29</i>
RSI	16 497	<i>6,01</i>	20 058	<i>7,38</i>	(3 561)	<i>-17,75</i>
Cotisations Madelin prevoyance	2 208	<i>0,80</i>	836	<i>0,31</i>	1 371	<i>164,00</i>
Medecine du travail	114	<i>0,04</i>	88	<i>0,03</i>	26	<i>29,25</i>
Dispositif pei-perco btp	120	<i>0,04</i>			120	
Excédent brut d'exploitation	36 348	<i>13,23</i>	48 008	<i>17,67</i>	(11 659)	<i>-24,29</i>
Autres produits d'exploitation	7 225	<i>2,63</i>	93	<i>0,03</i>	7 132	<i>N/S</i>
Produits divers gestion couran	7 225	<i>2,63</i>	93	<i>0,03</i>	7 132	<i>N/S</i>
Transfert de charges	4 805	<i>1,75</i>			4 805	
Transfert de charges d'exploit	2 781	<i>1,01</i>			2 781	
Indemnités activité partielle	2 024	<i>0,74</i>			2 024	
Dotations aux amortissements et provisions	3 930	<i>1,43</i>	2 997	<i>1,10</i>	933	<i>31,13</i>
Dot amorts immo corp	3 930	<i>1,43</i>	2 997	<i>1,10</i>	933	<i>31,13</i>
Autres charges de gestion courante	2 614	<i>0,95</i>	278	<i>0,10</i>	2 336	<i>841,19</i>
Redevances brevets, concession	240	<i>0,09</i>	240	<i>0,09</i>		
Charges diverses gestion coura	2 374	<i>0,86</i>	38	<i>0,01</i>	2 336	<i>N/S</i>
Résultat d'exploitation	41 834	<i>15,23</i>	44 826	<i>16,50</i>	(2 992)	<i>-6,67</i>
Produits financiers	25	<i>0,01</i>	20	<i>0,01</i>	5	<i>24,33</i>
Autres produits financiers	25	<i>0,01</i>	20	<i>0,01</i>	5	<i>24,33</i>
Charges financières	1 095	<i>0,40</i>	2 199	<i>0,81</i>	(1 104)	<i>-50,21</i>
Interets emprunts	12		55	<i>0,02</i>	(42)	<i>-77,26</i>
Escomptes accordés	1 082	<i>0,39</i>	2 144	<i>0,79</i>	(1 062)	<i>-49,51</i>
Résultat courant avant impôts	40 764	<i>14,84</i>	42 647	<i>15,70</i>	(1 883)	<i>-4,42</i>
Charges exceptionnelles	33	<i>0,01</i>	1 246	<i>0,46</i>	(1 213)	<i>-97,35</i>
Penalites et amendes	33	<i>0,01</i>	450	<i>0,17</i>	(417)	<i>-92,67</i>
Dot amorts except immo			796	<i>0,29</i>	(796)	<i>-100,00</i>
Résultat exceptionnel	(33)	<i>-0,01</i>	(1 246)	<i>-0,46</i>	1 213	<i>97,35</i>
Impôts sur les bénéfices	6 458	<i>2,35</i>	6 763	<i>2,49</i>	(305)	<i>-4,51</i>
Impots sur les benefices	6 458	<i>2,35</i>	6 763	<i>2,49</i>	(305)	<i>-4,51</i>
Résultat de l'exercice	34 273	<i>12,48</i>	34 638	<i>12,75</i>	(365)	<i>-1,05</i>

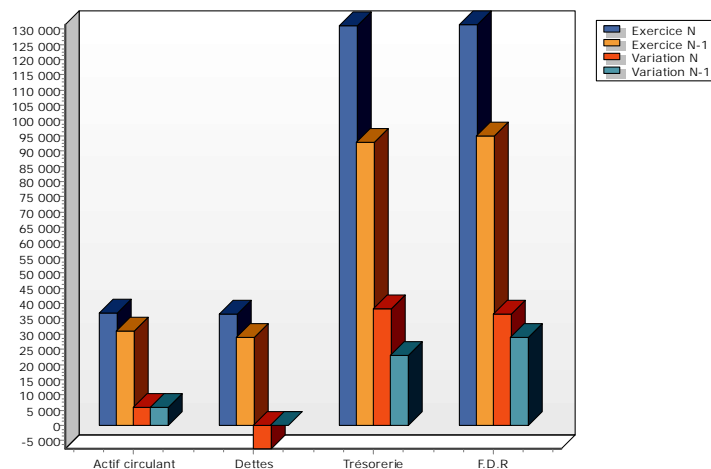
Tableau de Financement

Etat exprimé en euros

Etat en valeurs brutes

		31/12/2020			31/12/2019
		Début d'exercice	Fin d'exercice	Emplois/Ressources	Emplois/Ressources
ACTIF CIRCULANT	Stocks				
	Clients	11 356	24 781	13 426	1 446
	Autres créances	19 642	12 030	(7 612)	4 502
	TOTAL ACTIF CIRCULANT	30 998	36 811	5 814	5 947
DETTES A COURT TERME	Fournisseurs	15 829	15 301	528	903
	Fournisseurs d'immobilisations				
	Autres dettes	13 017	21 186	(8 169)	(938)
	TOTAL DETTES A COURT TERME	28 846	36 487	(7 641)	(35)
BESOIN EN FONDS DE ROULEMENT		2 151	325	(1 827)	5 912
TRESORERIE	Disponible	92 825	131 133	38 307	22 866
	Concours bancaires courants & soldes créditeurs de banque				
	TOTAL TRESORERIE	92 825	131 133	38 307	22 866
FONDS DE ROULEMENT NET GLOBAL		94 977	131 457	36 481	28 778

Emplois exprimés en positif - Ressources exprimées en négatif



Etats financiers au 31/12/2020

Annexe

Règles et Méthodes Comptables

Etat exprimé en euros

Les comptes annuels de l'exercice ont été élaborés et présentés conformément aux règles générales applicables en la matière et dans le respect du principe de prudence.

Le bilan de l'exercice présente un total de **177 474** euros.

Le compte de résultat, présenté sous forme de liste, affiche un total **produits** de **286 732** euros et un total **charges** de **252 459** euros, dégageant ainsi un **résultat** de **34 273** euros.

L'exercice considéré débute le **01/01/2020** et finit le **31/12/2020**.

Il a une durée de **12** mois.

Les conventions générales comptables ont été appliquées conformément aux hypothèses de base :

- continuité de l'exploitation.
- permanence des méthodes comptables d'un exercice à l'autre.
- indépendance des exercices.

La méthode de base retenue pour l'évaluation des éléments inscrits en comptabilité est la méthode des coûts historiques.

Aucun changement dans les méthodes d'évaluation et dans les méthodes de présentation n'a été apporté.

Les principales méthodes utilisées sont :

Immobilisations

Les immobilisations corporelles sont évaluées à leur coût d'acquisition (prix d'achat et frais accessoires, hors frais d'acquisition des immobilisations) ou à leur coût de production.

Les amortissements pour dépréciation sont calculés suivant le mode linéaire ou dégressif en fonction de la durée normale d'utilisation des biens.

Les éléments non amortissables de l'actif immobilisé sont inscrits pour leur valeur brute constituée par le coût d'achat hors frais accessoires. Lorsque la valeur d'inventaire est inférieure à la valeur brute, une provision pour dépréciation est constituée du montant de la différence.

Règles et Méthodes Comptables

Etat exprimé en euros

Stocks et en cours

Les matières et marchandises ont été évaluées à leur coût d'acquisition (prix d'achat et frais accessoires).

Les produits en cours de production ont été évalués à leur coût de production.

Une provision pour dépréciation des stocks égale à la différence entre la valeur brute et le cours du jour ou la valeur de réalisation déduction faite des frais proportionnels de vente, est effectuée lorsque cette valeur brute est supérieure.

Créances et dettes

Les créances et les dettes ont été évaluées pour leur valeur nominale.

Les créances ont, le cas échéant, été dépréciées par voie de provision pour tenir compte des difficultés de recouvrement auxquelles elles étaient susceptibles de donner lieu.

Les créances clients présentées dans le tableau de financement, ont été retenues pour leur valeur brute, conformément aux principes comptables.

Disponibilités

Les liquidités disponibles en banque ou en caisse ont été évaluées pour leur valeur nominale.

Achats

Les frais accessoires d'achat payés à des tiers n'ont pas été incorporés dans les comptes d'achat, mais ont été comptabilisés dans les différents comptes de charge correspondant à leur nature.

Annexe libre

Etat exprimé en euros

Information au titre d'un évènement pendant l'exercice et post-clôture

Conformément aux dispositions du PCG sur les informations à mentionner en annexe, l'entreprise constate que la crise sanitaire liée au COVID-19 et la promulgation de l'état d'urgence sanitaire instauré par la loi 2020-290 du 23 mars 2020 a impacté de manière significatif son activité.

La crise sanitaire se poursuivant après la date de clôture de comptes, l'entreprise n'est pas en mesure de chiffrer l'impact de cette dernière sur son patrimoine.

L'entreprise a mis en action sur l'exercice 2020 les mesures suivantes :

- ✓ Recours à l'activité partielle pour 2023.56 €
- ✓ Report des échéances sociales (URSSAF TNS) pour 11 346 €
- ✓ Report des échéances sociales (URSSAF salariés) pour 192 €(mars 2020)
- ✓ Report échéances emprunts.

Immobilisations

Etat exprimé en euros

	Valeurs brutes début d'exercice	Mouvements de l'exercice				Valeurs brutes au 31/12/2020
		Augmentations		Diminutions		
		Réévaluations	Acquisitions	Virt p.à p.	Cessions	
INCORPORELLES						
Frais d'établissement et de développement						
Autres						
TOTAL IMMOBILISATIONS INCORPORELLES						
CORPORELLES						
Terrains						
Constructions sur sol propre sur sol d'autrui instal. agencement aménagement						
Instal technique, matériel outillage industriels	2 131					2 131
Instal., agencement, aménagement divers	16 015					16 015
Matériel de transport	1 503					1 503
Matériel de bureau, informatique et mobilier						
Emballages récupérables et divers						
Immobilisations corporelles en cours						
Avances et acomptes						
TOTAL IMMOBILISATIONS CORPORELLES	19 649					19 649
FINANCIERES						
Participations évaluées en équivalence						
Autres participations						
Autres titres immobilisés						
Prêts et autres immobilisations financières						
TOTAL IMMOBILISATIONS FINANCIERES						
TOTAL	19 649					19 649

Amortissements

Etat exprimé en euros

	Amortissements début d'exercice	Mouvements de l'exercice		Amortissements au 31/12/2020
		Dotations	Diminutions	
INCORPORELLES				
Frais d'établissement et de développement				
Autres				
TOTAL IMMOBILISATIONS INCORPORELLES				
CORPORELLES				
Terrains				
Constructions sur sol propre sur sol d'autrui instal. agencement aménagement				
Instal technique, matériel outillage industriels	1 098	426		1 525
Autres Instal., agencement, aménagement divers				
Matériel de transport	4 884	3 203		8 087
Matériel de bureau, mobilier	207	301		507
Emballages récupérables et divers				
TOTAL IMMOBILISATIONS CORPORELLES	6 189	3 930		10 119
TOTAL	6 189	3 930		10 119

	Ventilation des mouvements affectant la provision pour amortissements dérogatoires						Mouvement net des amortisse- ment à la fin de l'exercice
	Dotations			Reprises			
	Différentiel de durée et autre	Mode dégressif	Amort. fiscal exceptionnel	Différentiel de durée et autre	Mode dégressif	Amort. fiscal exceptionnel	
Frais d'établissement et de développement							
Autres immobilisations incorporelles							
TOTAL IMMOB INCORPORELLES							
Terrains							
Constructions sur sol propre sur sol d'autrui instal, agencement, aménag.							
Instal. technique matériel outillage industriels							
Instal générales Agencet aménagt divers							
Matériel de transport							
Matériel de bureau, informatique, mobilier							
Emballages récupérables, divers							
TOTAL IMMOB CORPORELLES							
Frais d'acquisition de titres de participation							
TOTAL							
TOTAL GENERAL NON VENTILE							

Créances et Dettes

Etat exprimé en euros

		31/12/2020	1 an au plus	plus d'1 an
CREANCES	Créances rattachées à des participations			
	Prêts			
	Autres immobilisations financières			
	Clients douteux ou litigieux			
	Autres créances clients	24 781	24 781	
	Créances représentatives des titres prêtés			
	Personnel et comptes rattachés			
	Sécurité sociale et autres organismes sociaux	3 327	3 327	
	Impôts sur les bénéfices	306	306	
	Taxes sur la valeur ajoutée	6 669	6 669	
	Autres impôts, taxes versements assimilés			
	Divers			
	Groupe et associés			
	Débiteurs divers			
	Charges constatées d'avances			
TOTAL DES CREANCES		35 083	35 083	
Prêts accordés en cours d'exercice				
Remboursements obtenus en cours d'exercice				
Prêts et avances consentis aux associés (personnes physiques)				

		31/12/2020	1 an au plus	1 à 5 ans	plus de 5 ans
DETTES	Emprunts obligataires convertibles				
	Autres emprunts obligataires				
	Emprunts dettes ets de crédit à 1an max. à l'origine				
	Emprunts dettes ets de crédit à plus 1 an à l'origine	889	889		
	Emprunts et dettes financières divers				
	Fournisseurs et comptes rattachés	15 301	15 301		
	Personnel et comptes rattachés	20 044	20 044		
	Sécurité sociale et autres organismes sociaux	1 032	1 032		
	Impôts sur les bénéfices				
	Taxes sur la valeur ajoutée				
	Obligations cautionnées				
	Autres impôts, taxes et assimilés	110	110		
	Dettes sur immobilisations et comptes rattachés				
	Groupe et associés	80	80		
	Autres dettes				
Dettes représentative de titres empruntés					
Produits constatés d'avance					
TOTAL DES DETTES		37 455	37 455		
Emprunts souscrits en cours d'exercice					
Emprunts remboursés en cours d'exercice		1 772			
Emprunts dettes associés (personnes physiques)		80			

Variations des Capitaux Propres

Etat exprimé en euros	Capitaux propres clôture 31/12/2019	Affectation du résultat N-1 ¹	Apports avec effet rétroactif	Variations en cours d'exercice ²	Capitaux propres clôture 31/12/2020
Capital social	5 000				5 000
Primes d'émission, de fusion, d'apport ...					
Ecart de réévaluation					
Réserve légale	500				500
Réserves statutaires ou contractuelles					
Réserves réglementées					
Autres réserves	65 600	34 640			100 240
Report à nouveau	7	(2)			5
Résultat de l'exercice	34 638	(34 638)		34 273	34 273
Subventions d'investissement					
Provisions réglementées					
TOTAL	105 745			34 273	140 019

Date de l'assemblée générale 05/05/2020

Dividendes attribués

¹ dont dividende provenant du résultat n-1

Capitaux propres à l'ouverture de l'exercice après affectation du résultat n-1 105 745

Capitaux propres à l'ouverture de l'exercice après apports avec effet rétroactif 105 745

² Dont variation dues à des modifications de structure au cours de l'exercice

Variation des capitaux propres au cours de l'exercice hors opérations de structure 34 273

Capital social

Etat exprimé en euros

31/12/2020

Nombre

Val. Nominale

Montant

		31/12/2020	Nombre	Val. Nominale	Montant
ACTIONS / PARTS SOCIALES	Du capital social début exercice		500,00	10,0000	5 000,00
	Emises pendant l'exercice			0,0000	
	Remboursées pendant l'exercice			0,0000	
	Du capital social fin d'exercice		500,00	10,0000	5 000,00

--

Charges à payer

Etat exprimé en euros

31/12/2020

Total des Charges à payer		19 484
Dettes fournisseurs et comptes rattachés		752
<i>Fact.non parv. -frss</i>	752	
Dettes fiscales et sociales		18 731
<i>Personnel-Ch.à payer-Pr.à rec.</i>	18 621	
<i>Taxe apprentissage à payer</i>	110	

Charges constatées d'avance

Etat exprimé en euros

	Période	Montants	31/12/2020
Charges constatées d'avance - EXPLOITATION			
Charges constatées d'avance - FINANCIERES			
Charges constatées d'avance - EXCEPTIONNELLES			
TOTAL			

--

Etats financiers au 31/12/2020

ETATS FISCAUX



Direction Générale des Finances Publiques

IMPÔT SUR LES SOCIÉTÉS

Timbre à date du service

Exercice ouvert le **01012020** et clos le **31122020** Régime simplifié d'imposition Régime réel normal
 Déclaration souscrite pour le résultat d'ensemble de groupe Si PME innovante Si option pour le régime optionnel de taxation au tonnage art. 209-O B (entreprises de transport maritime)

Adresse du service où doit être déposée cette déclaration : SIE VERSAILLES, 12 rue de l'Ecole des Postes, 78015 VERSAILLES SUD
 Adresse du déclarant (quand celle-ci est différente de l'adresse du destinataire) et/ou adresse du siège social si elle est différente du principal établissement :

A IDENTIFICATION
EURL MDC MENUISERIE DOUBLAGE CLOISON
 2 rue Lamartine
 78350 JOUY EN JOSAS

651 Insp. IFU	332053 N° dossier	82023743600010 N° Siret
-------------------------	-----------------------------	-----------------------------------

Préciser éventuellement : l'ancienne adresse en cas de changement :
B ACTIVITÉ
 Activités exercées (souligner l'activité principale) : Menuiserie doublage cloison
 Si vous avez changé d'activité, cochez la case

RÉGIME FISCAL DES GROUPES

Les entreprises placées sous le régime des groupes de sociétés, doivent déposer cette déclaration en deux exemplaires. (Article 223 A à U du CGI)
 - Date d'entrée dans le groupe de la société déclarante :
 - Pour les sociétés filiales, désignation, adresse du lieu d'imposition et n° d'identification de la société mère.

n° SIRET :

C RÉCAPITULATION DES ÉLÉMENTS D'IMPOSITION (cf. notice)

1 Résultat fiscal Bénéfice imposable au taux de 31 % : Bénéfice imposable au taux de 28 % : **2 644** Bénéfice imposable au taux de 15 % : **38 120** Déficit (report de la ligne XO du 2058A ou 372 du 2033B) :
 Résultat net de cession, de concession ou de sous-concession des brevets et droits de propriété industrielle assimilés imposable au taux de 10% :

2 Plus-values Plus-values à long terme imposables au taux de 15% :
 Plus-values à long terme imposables au taux de 19% : Autres plus-values imposables au taux de 19% : Plus-values à long terme imposables aux taux de 0% : Plus-values exonérées art.238 quindecies :

3 Abattements et exonérations notamment en faveur des entreprises nouvelles ou implantées en zones d'entreprises ou zones franches (cocher la case selon le cas). Ces montants ne doivent pas être retranchés des résultats mentionnés en C-1 et C-2
 Entreprises nouvelles art. 44 sexies Jeunes entreprises innovantes Zones franches urbaines Territoire entrepreneur art 44 octies A Zone de restructuration de la défense art 44 terdecies
 Entreprises nouvelles art.44 septies Zones franches d'activité art.44 quaterdecies Zone de développement prioritaire art. 44 septdecies Autres dispositifs
 Bassins urbains à dynamiser (BUD) art.44 sexdecies Bénéfice ou déficit exonéré (indiquer + ou - selon le cas) : Plus-values exonérées relevant du taux à 15% :
 Sociétés d'investissements immobiliers cotées

4 Option pour le crédit d'impôt outre-mer dans le secteur productif, art. 244 quater W

D IMPUTATIONS (cf. la notice de la déclaration 2065)

Les crédits d'impôt indiqués aux 1 et 2 ci-dessous ne sont imputables que pour partie s'ils n'ont pas été comptabilisés par l'entreprise (66,66 %).
1 Au titre des revenus mobiliers de source française ou étrangère, ayant donné lieu à la délivrance d'un certificat de crédit d'impôt
 Impôt déjà versé au Trésor (Crédit d'impôt) indiqué sur les certificats joints au relevé de solde d'impôt sur les sociétés ou afférent aux primes de remboursement
2 Au titre des revenus auxquels est attaché, en vertu d'une convention fiscale conclue avec un Etat étranger, un territoire ou une collectivité territoriale d'Outre-Mer, un crédit d'impôt représentatif de l'impôt de cet Etat, territoire ou collectivité. Total figurant en cartouche au cadre VII de l'imprimé n° 2066

E CONTRIBUTION ANNUELLE SUR LES REVENUS LOCATIFS (cf. notice) Recettes nettes soumises à la contribution 2,50 % :

F ENTREPRISES SOUMISES OU DÉSIGNÉES AU DÉPÔT DE LA DÉCLARATION PAYS PAR PAYS

1- Si vous êtes l'entreprise tête de groupe soumise à l'obligation de dépôt de la déclaration pays par pays n°2258-SD (article 223 quinquies C-I-1 du CGI)
 2- Si vous êtes la société tête de groupe et que vous avez désigné une autre entité du groupe pour souscrire la déclaration n° 2258-SD, indiquer le nom, adresse et numéro d'identification fiscale de l'entité désignée :
 3- Si vous êtes l'entreprise désignée au dépôt de la déclaration n° 2258-SD par la société tête de groupe (art. 223 quinquies C-I-2)
 Dans ce cas, veuillez indiquer le nom, adresse et numéro d'identification fiscale de la société tête de groupe :

G COMPTABILITÉ INFORMATISÉE L'entreprise dispose-t-elle d'une comptabilité informatisée ? **OUI** Si oui, indication du logiciel utilisé : **ComptabiliteExpert**

ECF Nom et adresse du prestataire :

OGA/OMGA **Visueur conventionné**
 Nom, adresse, téléphone :
 - Professionnel de l'expertise comptable : FIDELIIS 1 allée de LONDRES 01 64 86 10 70
 S 91140 VILLEJUST
 - Conseil : FIDELIIS 1 allée de Londres 01.64.86.10.70
 S 9140 VILLEJUST
 - CGA/OMGA ou viseur conventionné :
 N° d'agrément :

A **VILLEJUST** le **05052021** Signature et qualité du déclarant : **MARC DAVEAU** **EXPERT-COMPTABLE**

Les dispositions des articles 34,35 et 36 de la loi n° 78-17 du 6 janvier 1978 relative à l'informatique et libertés, modifiée par la loi n°2004-801 du 6 août 2004 stipulent : elles garantissent pour les données vous concernant un droit d'accès et de rectification, auprès de votre service des impôts.

(A ne remplir que sur les exemplaires "en continu")

Désignation de l'entreprise
et Date de clôture de l'exercice

EURL MDC MENUISERIE DOUBLAGE CLOISON
31122020

J DIVERS

NOM ET ADRESSE DU PROPRIETAIRE DU FONDS (en cas de gérance libre)

ADRESSES DES AUTRES ETABLISSEMENTS (Si ce cadre est insuffisant, joindre un état du même modèle)

CADRE NE CONCERNANT QUE LES ENTREPRISES PLACEES SOUS LE REGIME SIMPLIFIE D'IMPOSITION

REMUNERATIONS

Montant brut des salaires abstraction faite des sommes comprises dans les DSN et versées aux apprentis sous contrat et aux handicapés, figurant sur les DSN de 2020, montant total des bases brutes fiscales. Ils doivent être majorés, le cas échéant, des indemnités exonérées de la taxe sur les salaires, telles notamment les sommes portées au titre de la contribution de l'employeur à l'acquisition des chèques-vacances par les salariés.

Rétrocessions d'honoraires, de commissions et de courtages

CE CADRE NE CONCERNE QUE LES ENTREPRISES PLACEES SOUS LE REGIME SIMPLIFIE D'IMPOSITION MOINS-VALUES A LONG TERME (MVLT) (voir les explications figurant sur la notice)

Taux de 15 %
(art. 219 I a ter et a quater du CGI)

MVLT restant à reporter à l'ouverture de l'exercice

MVLT imputée sur les PVL de l'exercice

MVLT réalisée au cours de l'exercice

MVLT restant à reporter

Taux réduit d'IS

Détermination des bénéfices soumis au taux réduit
(Article 219-I-b du CGI, ann III, art. 46 quater-OZZ bis A)

Identification de la société		
Désignation de la société et adresse de son établissement principal	N° de SIRET de son établissement principal	Code NAF
EURL MDC MENUISERIE DOUBLAGE CLOISON	8202374360010	4332A
	Adresse du siège social (si elle est différente de l'adresse ci-contre)	
2 rue Lamartine		
78350 JOUY EN JOSAS		

I. Résultats de l'exercice		
A. Résultats imposables dans les conditions de droit commun		
a	Bénéfice net de l'exercice avant imputation des déficits antérieurs (tableau 2058-A, ligne XI ou tableau 2033-B, ligne 352)	40 764
b	Dont plus-value nette à court terme (tableau 2059-A, total colonne 9 ou tableau 2033-C, ligne 596)	
c	Déficits antérieurs imputés au titre de l'exercice (tableau 2058-A, ligne XL ou tableau 2033-B, ligne 360)	
B. Résultats relevant du régime des plus-values à long terme		
d	Plus-value nette à long terme de l'exercice (pour les entreprises soumises au régime réel normal, tableau 2058-A, ligne WV)	
e	Dont résultat net de la concession de licences d'exploitation d'éléments mentionnés au 1 de l'article 39 terdecies du CGI (tableau 2059-A, ligne 17 ou tableau 2033-C, ligne 593)	
f	Dont moins-values à long terme ou déficits imputés au titre de l'exercice (pour les entreprises soumises au régime réel normal, tableau 2058-A, ligne WW et XB)	

II. Bénéfices soumis au taux réduit		
g	Montant maximum éligible au taux réduit : 38 120 €x (Durée de l'exercice en mois / 12)	38 120
h	Dont plus-value nette à court terme imposable	
i	Dont résultat net imposable dans les conditions de droit commun autre que la plus-value nette à court terme de l'exercice	38 120
j	Dont résultat net imposable de la concession de licences d'exploitation d'éléments mentionnés au 1 de l'article 39 terdecies du CGI	
k	Dont plus-value nette à long terme autre que le résultat net imposable de la concession de licences d'exploitation d'éléments mentionnés au 1 de l'article 39 terdecies du CGI	
	Total des lignes h à k à reporter cadre C-1 de l'imprimé n°2065	38 120

III. Bénéfices soumis au taux normal		
l	Total des lignes (a-c-h-i) à reporter cadre C-1 de l'imprimé n°2065	2 644

IV. Plus-value nette à long terme soumise au taux de 15%		
m	Total des lignes (d-j-k) à reporter cadre C-2 de l'imprimé n°2065	

Désignation de l'entreprise		EURL MDC MENUISERIE DOUBLAGE CLOISON										2 rue Lamartine		Néant <input type="checkbox"/>	
Adresse de l'entreprise		78350 JOUY EN JOSAS													
SIRET		8 2 0 2 3 7 4 3 6 0 0 0 1 0													
Durée de l'exercice en nombre de mois *		12				Durée de l'exercice précédent *		12							
												Exercice N clos le		Exercice N-1 clos le	
												31122020		31122019	
ACTIF		Brut 1				Amortissements-Provisions 2				Net 3		Net 4			
ACTIF IMMOBILISE	Immobilisations { Fonds commercial* incorporelles { Autres*	010		012											
		014		016											
	Immobilisations corporelles*	028	19 649	030	10 119	9 530	13 460								
	Immobilisations financières* (1)	040		042											
	Total I (5)	044	19 649	048	10 119	9 530	13 460								
ACTIF CIRCULANT	STOCKS	Matières premières, approvisionnements, en cours de production *	050		052										
		Marchandises *	060		062										
	Avances et acomptes versés sur commandes	064	1 728	066	1 728										
	Créances (2) { Clients et comptes rattachés* Autres* (3)	068	24 781	070	24 781	11 356									
		072	10 302	074	10 302	18 986									
	Valeurs mobilières de placement	080		082											
	Disponibilités	084	131 133	086	131 133	92 825									
	Charges constatées d'avance *	092		094		656									
	Total II	096	167 944	098	167 944	123 823									
	Total général (I + II)	110	187 593	112	10 119	177 474	137 283								
PASSIF										Exercice N NET 1		Exercice N-1 NET 2			
CAPITAUX PROPRES	Capital social ou individuel *	120	5 000	5 000											
	Ecarts de réévaluation	124													
	Réserve légale	126	500	500											
	Réserves réglementées*	130													
	Autres réserves (dont réserve relative à l'achat d'oeuvres originales d'artistes vivants* 131)	132	100 240	65 600											
	Report à nouveau	134	5	7											
	Résultat de l'exercice	136	34 273	34 638											
	Provisions réglementées	140													
Total I	142	140 019	105 745												
Provisions pour risques et charges	154														
DETTES (4)	Emprunts et dettes assimilées	156	889	2 661											
	Avances et acomptes reçus sur commandes en cours	164													
	Fournisseurs et comptes rattachés *	166	15 301	15 829											
	Autres dettes (dont comptes courants d'associés de l'exercice N : 169 80)	172	21 266	13 047											
	Produits constatés d'avance	174													
Total III	176	37 455	31 537												
Total général (I + II + III)	180	177 474	137 283												
RENOIS	(1) Dont immobilisations financières à moins d'un an	193		(4) Dont dettes à plus d'un an	195										
	(2) Dont créances à plus d'un an	197		(5) Coût de revient des immobilisations acquises ou créées au cours de l'exercice *	182										
	(3) Dont comptes courants d'associés débiteurs	199			Prix de vente hors TVA des immobilisations cédées au cours de l'exercice *	184									

Formulaire obligatoire (article 302 septies A-bis du Code général des impôts)		Désignation de l'entreprise: EURL MDC MENUISERIE DOUBLAGE CLOISON		Néant		
A - RÉSULTAT COMPTABLE		Exercice N clos le 31122020		Exercice N-1 clos le 31122019		
		1		2		
PRODUITS D'EXPLOITATION	Ventes de marchandises *	209		210		
	Production vendue { biens dont export et livraisons / services * intracommunautaires }	215		214		
		217		218	274 677	271 683
		(Variation du stock en produits intermédiaires, produits finis et en cours de production)		222		
	Production immobilisée *			224		
	Subventions d'exploitation reçues			226		
	Autres produits			230	12 029	93
	Total des produits d'exploitation hors TVA (I)		232	286 707	232	271 776
	CHARGES D'EXPLOITATION	Achats de marchandises * (y compris droits de douane)			234	
		Variation de stock (marchandises) *			236	
Achats de matières premières et autres approvisionnements* (y compris droits de douane)				238	108 713	94 006
Variation de stock (matières premières et approvisionnement)*				240		
Autres charges externes* : (dont crédit bail : - mobilier : - immobilier :)				242	50 965	41 909
Impôts, taxes et versements assimilés (dont taxe professionnelle CFE et CVAE *)		243	552	244	824	976
Rémunérations du personnel *				250	54 545	59 197
Charges sociales (cf. renvoi 380 du 2033-D)				252	23 282	27 587
Dotations aux amortissements *				254	3 930	2 997
Dotations aux provisions				256		
Autres charges { dont provisions fiscales pour implantations commerciales à l'étranger * / dont cotisations versées aux organisations syndicales et professionnelles }		259		262	2 614	278
		260				
Total des charges d'exploitation (II)		264	244 873	264	226 950	
1 - RÉSULTAT D'EXPLOITATION (I - II)		270	41 834	270	44 826	
PRODUITS ET CHARGES DIVERS	Produits financiers (III)			280	25	20
	Produits exceptionnels (IV)			290		
	Charges financières (V)			294	1 095	2 199
	Charges exceptionnelles { Dont amortissement des souscriptions dans des PME innovantes (art 217 octies) / Dont amortissement exceptionnel de 25% des constructions nouvelles (art 39 quinquies D) }	347		300	33	1 246
		348				
	Impôts sur les bénéfices * (VII)			306	6 458	6 763
	2 - BÉNÉFICE OU PERTE : Produits (I + III + IV) - Charges (II + V + VI + VII)		310	34 273	310	34 638
B - RÉSULTAT FISCAL Reporter le bénéfice comptable col. 1, le déficit comptable col. 2		312	34 273	312	314	
Réintégrations	Rémunérations et avantages personnels non déductibles*			316		
	Amortissements excédentaires (art. 39-4 C.G.I.) et autres amortissements non déductibles			318		
	Provisions non déductibles*			322		
	Impôts et taxes non déductibles * (cf page 7 de la notice 2033-NOT-SD)			324	6 458	
	Divers*, dont intérêts excédentaires des cptes-cts d'associés	247		330	33	
	écarts de valeurs liquidatives sur OPCVM* 248					
	Fraction des loyers à réintégrer dans le cadre d'un crédit bail immobilier et de levée d'option (Part de loyers dispensée de réintégration (art. 239 sexies D))		249		251	
	Charges afférentes à l'activité relevant du régime optionnel de taxation au tonnage des entreprises de transport maritime			998		
	Résultat fiscal afférent à l'activité relevant du régime optionnel de taxation au tonnage des entreprises de transport maritime			999		
	Produits afférents à l'activité relevant du régime optionnel de taxation au tonnage des entreprises de transport maritime				997	
Déductions	Entreprises nouvelles (44. sexies)	986				
	Jeune entreprise innovante (44. sexies A)	989				
	Zone de revitalisation rurales (44. quinquies)	138				
	Reprise d'entreprises en difficulté (44. septies)	981				
	Bassins d'emploi à redynamiser (art. 44 duodécies)	991				
	Bassins urbains à dynamiser-BUD (art. 44 sexdécies)	992				
	ZFA NG (44 quaterdécies)	345				
	Investissements outre-mer	344				
	Zone de développement prioritaire (art. 44 septdécies)	993				
	Zone franche urbaine (44. octies et 44 octies A)	987				
Zones de restructuration de la défense (44. terdécies)	127					
dont divers*	Créance due au report en arrière du déficit	346				
	Déduction exceptionnelle (art 39 decies A)	643				
	Déduction exceptionnelle (art 39 decies B)	645				
	Déduction exceptionnelle (art 39 decies D)	648				
Déduction exceptionnelle (art 39 decies C)	641					
Déduction exceptionnelle (art 39 decies E)	647					
Déduction exceptionnelle (art 39 decies F)	649					
Déductions exceptionnelles (art. 39 decies G)	649					
Déductions exceptionnelles (art. 39 decies H)	990					
RÉSULTAT FISCAL AVANT IMPUTATION DES DÉFICITS ANTÉRIEURS Bénéfice col. 1 / Déficit col. 2		352	40 764	352	354	
Déficits	Déficit de l'exercice reporté en arrière * (Entreprises I.S. seulement)			356		
	Déficits antérieurs reportables : *.....dont imputés sur le résultat :				360	
RÉSULTAT FISCAL APRÈS IMPUTATION DES DÉFICITS Bénéfice col. 1 / Déficit col. 2		370	40 764	370	372	

* Des explications concernant cette rubrique sont données dans la notice 2033-NOT.

2033B - Divers à réintégrer au 31/12/2020

Libellé	Montant
AMD-Amendes et pénalités	33
Totalisation	33

**2033B - Divers à déduire
au 31/12/2020**

Libellé	Montant
Totalisation	

I		IMMOBILISATIONS		Valeur brute des immobilisations au début de l'exercice		Augmentations		Diminutions		Valeur brute des immobilisations à la fin de l'exercice		Réévaluation légale *								
ACTIF IMMOBILISE												Valeur d'origine des immobilisations en fin d'exercice								
Immobilisations incorporelles	Fonds commercial	400		402		404		406												
	Autres	410		412		414		416												
Immobilisations corporelles	Terrains	420		422		424		426												
	Constructions	430		432		434		436												
	Installations techniques matériel et outillage industriels	440	2 131	442		444		446	2 131											
	Installations générales agencements divers	450		452		454		456												
	Matériel de transport	460	16 015	462		464		466	16 015											
	Autres immobilisations corporelles	470	1 503	472		474		476	1 503											
Immobilisations financières		480		482		484		486												
TOTAL		490	19 649	492		494		496	19 649											
II		AMORTISSEMENTS		Montant des amortissements au début de l'exercice		Augmentations : dotations de l'exercice		Diminutions : amortissements afférents aux éléments sortis de l'actif et reprises		Montant des amortissements à la fin de l'exercice										
IMMOBILISATIONS AMORTISSABLES																				
Immobilisations incorporelles		500		502		504		506												
Immobilisations corporelles	Terrains	510		512		514		516												
	Constructions	520		522		524		526												
	Installations techniques matériel et outillage industriels	530	1 098	532	426	534		536	1 525											
	Installations générales, agencements, aménagements divers	540		542		544		546												
	Matériel de transport	550	4 884	552	3 203	554		556	8 087											
	Autres immobilisations corporelles	560	207	562	301	564		566	507											
TOTAL		570	6 189	572	3 930	574		576	10 119											
III		PLUS-VALUES, MOINS-VALUES		(19 %, 15 % et 0 % pour les entreprises à l'IS, 12,8 % pour les entreprises à l'IR) (Si ce cadre est insuffisant, joindre un état du même modèle)																
Nature des immobilisations cédées virées de poste à poste, mises hors service ou réintégrées dans le patrimoine privé y compris les produits de la propriété industrielle.		1	2	3	4	5	Cf. état 2033C-Détail													
		6	7	8	9	10														
Immobilisation	Valeur d'actif *	Amortissements *	Valeur résiduelle	Prix de cession *	Plus ou moins-values															
					Court terme *	Long terme														
						19 %	15 % ou 12,80 %	0 %												
①	②	③	④	⑤	⑥	⑦	⑧													
1																				
2																				
3																				
4																				
5																				
6																				
7																				
8																				
9																				
10																				
TOTAL	578	580	582	584	586	581	587	589												
Plus-values taxables à 19 % ⁽¹⁾		579		Régularisations	590	583	594	595												
TOTAL					596	585	597	599												

* Des explications concernant cette rubrique sont données dans la notice 2033-NOT.

(1) Ces plus-values sont imposables aux taux de 19 % en application des articles 238 bis JA, 210F et 208C du CGI. Joindre un état établi selon le même modèle, indiquant les modalités de calcul de ces plus-values.

2033C - Détail du cadre III, plus & moins values au 31/12/2020

Nature des immobilisations cédées	Valeur d'actif	Amortiss.	Valeur résiduelle	Prix de cession	court terme	Plus ou moins-values		
						long terme 19%	long terme 15% ou 12,80%	long terme 0%
Totalisation								

4

RELEVÉ DES PROVISIONS - AMORTISSEMENTS DÉROGATOIRES - DÉFICITS REPORTABLES - DIVERS

Formulaire obligatoire (article 302 Septies A bis du Code général des impôts)		Désignation de l'entreprise : EURL MDC MENUISERIE DOUBLAGE CLOISON				Néant <input type="checkbox"/> *			
I RELEVÉ DES PROVISIONS - AMORTISSEMENTS DÉROGATOIRES									
A NATURE DES PROVISIONS		Montant au début de l'exercice		Augmentations: dotations de l'exercice		Diminutions: reprises de l'exercice		Montant à la fin de l'exercice	
Provisions réglementées	Amortissements dérogatoires	600		602		604		606	
	Dont majorations exceptionnelles de 30 %	601		603		605		607	
	Autres provisions réglementées	610		612		614		616	
Provisions pour risques et charges		620		622		624		626	
Provisions pour dépréciation	Sur immobilisations	630		632		634		636	
	Sur stocks et en cours	640		642		644		646	
	Sur clients et comptes rattachés	650		652		654		656	
	Autres provisions pour dépréciation	660		662		664		666	
TOTAL		680		682		684		686	
B MOUVEMENTS AFFECTANT LA PROVISION POUR AMORTISSEMENTS DÉROGATOIRES				C VENTILATION DES DOTATIONS AUX PROVISIONS ET CHARGES À PAYER NON DÉDUCTIBLES POUR L'ASSIETTE DE L'IMPÔT (Si le cadre C est insuffisant, joindre un état du même modèle)					
	Dotations		Reprises						
Immob. incorporelles	700		705		1	Indemnités pour congés à payer, charges sociales et fiscales correspondantes			
Terrains	710		715		2				
Constructions	720		725		3				
Inst. techniques mat. et outillage	730		735		4				
Inst. générales, agencements amén. div.	740		745		5				
Matériel de transport	750		755		6				
Autres immobilisations corporelles	760		765		7				
TOTAL		770		775			Total à reporter ligne 322 du tableau n° 2033-B	780	
II DÉFICITS REPORTABLES				III DÉFICITS PROVENANT DE L'APPLICATION DU 209C					
Déficits restant à reporter au titre de l'exercice précédent (1)		982		Résultat déficitaire relevant de l'article 209C du CGI		995			
Déficits transférés de plein droit (article 209-II-2 du CGI)		982 bis		Déficits étrangers des PME antérieurement déduits (article 209C du CGI)		996			
			Nbr d'opérations sur l'exercice	982 bis					
Déficits imputés		983							
Déficits reportables		984							
Déficits de l'exercice		860							
Total des déficits restant à reporter		870							
IV DIVERS									
Primes et cotisations complémentaires facultatives						381	2 208		
dont montant déductible des cotisations facultatives versées en application du I de l'article 154 bis du CGI dont cotisations facultatives Madelin (I de l'art. 154 bis du CGI)						325	2 208		
dont cotisations facultatives aux nouveaux plans d'épargne retraite						327			
Cotisations personnelles obligatoires de l'exploitant *						380	16 497		
dont montant déductible des cotisations sociales obligatoires hors CSG-CRDS						326	15 422		
N° du centre de gestion agréé						388			
Montant de la TVA collectée						374	11 458		
Montant de la TVA déductible sur biens et services (sauf immobilisations)						378	25 543		
Montant des prélèvements personnels de l'exploitant						399			
Aides perçues ayant donné droit à la réduction d'impôt prévue au 4 de l'article 238 bis du CGI pour l'entreprise donatrice						398			
Montant de l'investissement reçu qui a donné lieu à amortissement exceptionnel chez l'entreprise investisseur dans le cadre de l'article 217 octies du CGI						397			

(1) Cette case correspond au montant porté sur la ligne 870 du tableau 2033D déposé au titre de l'exercice précédent.

* Des explications concernant cette rubrique figurent dans la notice n° 2033-NOT.

5

**DETERMINATION DES EFFECTIFS
ET DE LA VALEUR AJOUTEE**

DGFiP N° 2033-E 2021

Formulaire obligatoire (article 53 A
du code général des impôts)

Désignation de l'entreprise : EURL MDC MENUISERIE DOUBLAGE CLOIS		Néant <input type="checkbox"/> *	
Exercice ouvert le : 01012020 et clos le : 31122020		Durée en nombre de mois 12	
DECLARATION DES EFFECTIFS			
Effectifs moyens du personnel *	376		2
dont apprentis	657		
dont handicapés	651		
Effectifs affectés à l'activité artisanale	861		2
CALCUL DE LA VALEUR AJOUTEE			
I - Chiffre d'affaires de référence CVAE			
Ventes de produits fabriqués, prestations de services et marchandises	108		274 677
Redevances pour concessions, brevets, licences et assimilés	118		
Plus-values de cession d'immobilisations corporelles et incorporelles, si rattachées à une activité normale et courante	119		
Refacturations de frais inscrits au compte de transfert de charges	105		4 805
	TOTAL 1	106	279 482
II - Autres produits à retenir pour le calcul de la valeur ajoutée			
Autres produits de gestion courante hors quote-parts de résultat sur opérations faites en commun	115		7 225
Production immobilisée à hauteur des seules charges déductibles ayant concouru à sa formation	143		
Subventions d'exploitation reçues	113		
Variation positive des stocks	111		
Transferts de charges déductibles de la valeur ajoutée	116		
Rentrées sur créances amorties lorsqu'elles se rapportent au résultat d'exploitation	153		
	TOTAL 2	144	7 225
III - Charges à retenir pour le calcul de la valeur ajoutée			
Achats	121		137 937
Variation négative des stocks	145		
Services extérieurs, à l'exception des loyers et redevances	125		21 214
Loyers et redevances, à l'exception de ceux afférents à des immobilisations corporelles mises à disposition dans le cadre d'une convention de location-gérance ou de crédit-bail ou encore d'une convention de location de plus de 6 mois	146		
Taxes déductibles de la valeur ajoutée	133		
Autres charges de gestion courante hors quote-parts de résultat sur opérations faites en commun	148		2 614
Charges déductibles de la valeur ajoutée afférente à la production immobilisée déclarée	128		
Fraction déductible de la valeur ajoutée des dotations aux amortissements afférentes à des immobilisations corporelles mises à disposition dans le cadre d'une convention de location-gérance ou de crédit-bail ou encore d'une convention de location de plus de 6 mois	135		
Moins-values de cession d'immobilisations corporelles et incorporelles, si rattachées à une activité normale et courante	150		
	TOTAL 3	152	161 766
IV - Valeur ajoutée produite			
Calcul de la valeur ajoutée	TOTAL 1 + TOTAL 2 - TOTAL 3	137	124 941
V - Cotisation sur la Valeur ajoutée des Entreprises			
Valeur ajoutée assujettie à la CVAE (à reporter sur les 1330-CVAE pour les multi-établissements et sur les 1329-AC et 1329-DEF. Si la VA calculée est négative, il convient de reporter un montant égal à 0 au cadre C des formulaires n° 1329-AC et 1329-DEF)	117		124 941
Cadre réservé au mono établissement au sens de la CVAE			
Si vous êtes assujettis à la CVAE et êtes un mono établissement au sens de la CVAE (cf notice de la déclaration n°1330-CVAE-SD), veuillez compléter le cadre ci-dessous et la ligne 117 (ci-dessus). Vous serez alors dispensé du dépôt de la déclaration 1330-CVAE-SD.			
Mono établissement au sens de la CVAE	020	X	
Chiffre d'affaires de référence CVAE	022		279 482
Effectifs au sens de la CVAE	023		
Chiffre d'affaires du groupe économique (art. 223 A du CGI)	026		
Période de référence	024	160	
Date de cessation (de l'activité soumise à la CVAE)	186		

(1) Attention, il ne doit pas être tenu compte dans les lignes 121 à 148 des charges déductibles de la valeur ajoutée, afférente à la production immobilisée déclarée ligne 143, portées en ligne 128.

* Des explications concernant cette rubrique sont données dans la notice n° 2033-NOT-SD

(liste des personnes ou groupements de personnes de droit ou de fait
détenant directement au moins 10% du capital de la société)

N° de dépôt

(1) Néant *

EXERCICE CLOS LE 3 | 1 | 1 | 2 | 2 | 0 | 2 | 0 |

N° SIRET 8 | 2 | 0 | 2 | 3 | 7 | 4 | 3 | 6 | 0 | 0 | 0 | 1 | 0 |

DENOMINATION DE L'ENTREPRISE EURL MDC MENUISERIE DOUBLAGE CLOISON

ADRESSE (voie) 2 rue Lamartine

CODE POSTAL 78350

VILLE JOUY EN JOSAS

NOMBRE TOTAL D'ASSOCIES OU ACTIONNAIRES PERSONNES MORALES DE L'ENTREPRISE	901		NOMBRE TOTAL DE PARTS OU D' ACTIONS CORRESPONDANTES	902	
NOMBRE TOTAL D'ASSOCIES OU ACTIONNAIRES PERSONNES PHYSIQUES DE L'ENTREPRISE	903	1	NOMBRE TOTAL DE PARTS OU D' ACTIONS CORRESPONDANTES	904	500

I. CAPITAL DETENU PAR LES PERSONNES MORALES :

Forme juridique Dénomination
N° SIREN (si société établie en France) % de détention Nb de parts ou actions
Adresse : N° Voie
Code postal Commune Pays

Forme juridique Dénomination
N° SIREN (si société établie en France) % de détention Nb de parts ou actions
Adresse : N° Voie
Code postal Commune Pays

Forme juridique Dénomination
N° SIREN (si société établie en France) % de détention Nb de parts ou actions
Adresse : N° Voie
Code postal Commune Pays

Forme juridique Dénomination
N° SIREN (si société établie en France) % de détention Nb de parts ou actions
Adresse : N° Voie
Code postal Commune Pays

II. CAPITAL DETENU PAR LES PERSONNES PHYSIQUES :

Titre (2) M Nom patronymique DIAS Prénom(s) Aloisio
Nom marital % de détention 100,00 Nb de parts ou actions 500
Naissance : Date 03041975 N° département 99 Commune VILLAVERDE Pays PORTUGAL
Adresse : N° 2 Voie rue Lamartine
Code postal 78350 Commune JOUY EN JOSAS Pays FRANCE

Titre (2) Nom patronymique Prénom(s)
Nom marital % de détention Nb de parts ou actions
Naissance : Date N° département Commune Pays
Adresse : N° Voie
Code postal Commune Pays

(1) Lorsque le nombre d'associés excède le nombre de lignes de l'imprimé, utiliser un ou plusieurs tableaux supplémentaires. Dans ce cas, il convient de numéroter chaque tableau en haut et à gauche de la case prévue à cet effet et de porter le nombre total de tableaux souscrits en bas à droite de cette même case.
(2) Indiquer : M pour Monsieur, MME pour Madame.

* Des explications concernant cette rubrique figurent dans la notice n° 2033-NOT.

7

FILIALES ET PARTICIPATIONS

DGFIP N° 2033-G 2021

Formulaire obligatoire
(art. 38 de l'annexe III au C.G.I.)

(liste des personnes ou groupements de personnes de droit ou de fait
dont la société détient directement au moins 10 % du capital)

1 0 (1) Néant *

N° de dépôt

EXERCICE CLOS LE 3|1|1|2|2|0|2|0|

N° SIRET 8|2|0|2|3|7|4|3|6|0|0|0|1|0

DENOMINATION DE L'ENTREPRISE EURL MDC MENUISERIE DOUBLAGE CLOISON

ADRESSE (voie) 2 rue Lamartine

CODE POSTAL 78350

VILLE

JOUY EN JOSAS

NOMBRE TOTAL DE FILIALES DETENUES PAR L'ENTREPRISE 905

Forme juridique <input type="checkbox"/>	Dénomination <input type="text"/>	N° SIREN (si société établie en France) <input type="text"/>	% de détention <input type="text"/>
Adresse : N° <input type="text"/> Voie <input type="text"/>		Code postal <input type="text"/>	Commune <input type="text"/> Pays <input type="text"/>
Forme juridique <input type="checkbox"/>	Dénomination <input type="text"/>	N° SIREN (si société établie en France) <input type="text"/>	% de détention <input type="text"/>
Adresse : N° <input type="text"/> Voie <input type="text"/>		Code postal <input type="text"/>	Commune <input type="text"/> Pays <input type="text"/>
Forme juridique <input type="checkbox"/>	Dénomination <input type="text"/>	N° SIREN (si société établie en France) <input type="text"/>	% de détention <input type="text"/>
Adresse : N° <input type="text"/> Voie <input type="text"/>		Code postal <input type="text"/>	Commune <input type="text"/> Pays <input type="text"/>
Forme juridique <input type="checkbox"/>	Dénomination <input type="text"/>	N° SIREN (si société établie en France) <input type="text"/>	% de détention <input type="text"/>
Adresse : N° <input type="text"/> Voie <input type="text"/>		Code postal <input type="text"/>	Commune <input type="text"/> Pays <input type="text"/>
Forme juridique <input type="checkbox"/>	Dénomination <input type="text"/>	N° SIREN (si société établie en France) <input type="text"/>	% de détention <input type="text"/>
Adresse : N° <input type="text"/> Voie <input type="text"/>		Code postal <input type="text"/>	Commune <input type="text"/> Pays <input type="text"/>
Forme juridique <input type="checkbox"/>	Dénomination <input type="text"/>	N° SIREN (si société établie en France) <input type="text"/>	% de détention <input type="text"/>
Adresse : N° <input type="text"/> Voie <input type="text"/>		Code postal <input type="text"/>	Commune <input type="text"/> Pays <input type="text"/>
Forme juridique <input type="checkbox"/>	Dénomination <input type="text"/>	N° SIREN (si société établie en France) <input type="text"/>	% de détention <input type="text"/>
Adresse : N° <input type="text"/> Voie <input type="text"/>		Code postal <input type="text"/>	Commune <input type="text"/> Pays <input type="text"/>

(1) Lorsque le nombre de filiales excède le nombre de lignes de l'imprimé, utiliser un ou plusieurs tableaux supplémentaires. Dans ce cas, il convient de numéroter chaque tableau en haut et à gauche de la case prévue à cet effet et de porter le nombre total de tableaux souscrits en bas à droite de cette même case.

* Des explications concernant cette rubrique sont données dans la notice 2033-NOT



Formulaire obligatoire

DIRECTION GÉNÉRALE DES FINANCES PUBLIQUES
RÉDUCTION ET CRÉDIT D'IMPÔT DE L'EXERCICE

Exercice clos le 31/12/2020 Au titre de l'année civile 2020 Néant

Dénomination de l'entreprise	EURL MDC MENUISERIE DOUBLAGE CLOISON	N° Siren :820237436
Adresse	2 rue Lamartine 78350 JOUY EN JOSAS	

Société bénéficiant du régime fiscal des groupes de sociétés PME au sens communautaire

Dénomination de la société mère	N° Siren :
Adresse	

I - RÉDUCTIONS ET CRÉDITS D'IMPÔT DISPENSES DE DÉCLARATION SPÉCIALE

Réduction d'impôt en faveur du mécénat - Dont montant des dons et versements consentis à des organismes dont le siège est situé au sein de l'UE ou de l'EEE	
Dont montant des dons au profit de la reconstruction de Notre-Dame de Paris	

Crédit d'impôt pour la compétitivité et l'emploi (exploitations situées à Mayotte)

	Dont préfinancement
Montant total des rémunérations versées n'excédant pas 2,5 SMIC et ouvrant droit à crédit d'impôt versées à des salariés affectés à des exploitations situées à Mayotte	
Montant des rémunérations éligibles à la majoration pour les salariés des professions pour lesquelles le paiement des congés et des charges sur les indemnités de congés est mutualisé entre les employeurs affiliés obligatoirement aux caisses de compensation prévue à l'article L. 3141-30 du code du travail	
Quote-part de crédit d'impôt résultant de la participation de l'entreprise dans des sociétés de personnes ou groupements assimilés	

II - CRÉDITS D'IMPÔT AVEC DÉPÔT OBLIGATOIRE D'UNE DÉCLARATION SPÉCIALE

Crédit d'impôt en faveur de la recherche - dont montant du crédit d'impôt pour les dépenses situées dans les DOM	
--	--

PRÉCISIONS SUR L'UTILISATION DES CRÉDITS D'IMPÔTS (Utilisation de la valeur AUT « Autres crédits d'impôts»)

--

III - CAS PARTICULIERS

Crédit d'impôt déposé en cas de cessation au titre de l'année N			

Crédit d'impôt déposé au titre de l'année civile N-2, N-1 en cas d'exercice de plus de 12 mois			

IV - MÉCÉNAT - Liste des bénéficiaires finaux

Pour les entreprises ayant effectué au cours de l'exercice plus de 10 000 € de dons et versements ouvrant droit à la réduction d'impôt prévue à l'article 238 bis du code général des impôts.

M.D.C. MENUISERIE DOUBLAGE CLOISON

Société à Responsabilité Limitée à Associé Unique

Au capital de 5 000 euros

Siège social : 2, rue Lamartine - 78350 JOUY EN JOSAS

820 237 436 RCS VERSAILLES

PROCES-VERBAL DES DECISIONS DE L'ASSOCIE UNIQUE EN DATE DU 14 MAI 2021

L'an deux mille vingt et un
Le quatorze mai
A 18 heures

Monsieur Aloisio DIAS, associé unique et gérant de la société **M.D.C. – MENUISERIE DOUBLAGE CLOISON**, a procédé à l'examen des comptes annuels de l'exercice clos le 31 décembre 2020.

I - A préalablement exposé ce qui suit :

En sa qualité de gérant de la Société, **Monsieur Aloisio DIAS**, associé unique, a établi et arrêté les comptes annuels de l'exercice clos le 31 décembre 2020 et a également établi le rapport de gestion sur les opérations de l'exercice écoulé.

II - A pris les décisions suivantes :

- Approbation des comptes de l'exercice clos le 31 décembre 2020,
- Affectation du résultat de l'exercice,
- Conventions visées à l'article L. 223-19 du Code de Commerce,
- Rémunération de la gérance,
- Délégation de pouvoirs pour l'accomplissement des formalités.

PREMIERE DECISION

L'associé unique, sur la base de son rapport de gestion, approuve les comptes annuels de l'exercice clos le 31 décembre 2020, ainsi que les opérations traduites dans ces comptes et résumées dans ce rapport.

Il prend acte que les comptes de l'exercice écoulé ne prennent pas en charge de dépenses non admises dans les charges déductibles au regard de l'article 39- 4 du Code Général des Impôts.

En conséquence, il donne à la gérance quitus de sa gestion pour l'exercice clos le 31 décembre 2020.

DEUXIEME DECISION

L'associé unique décide d'affecter le bénéfice de l'exercice clos le 31 décembre 2020 s'élevant à **34 273,20 euros** de la manière suivante :

Origine de l'affectation :

- Un résultat bénéficiaire de l'exercice de :	34 273,20 euros
- Un compte « report à nouveau » antérieur créditeur de :	5,47 euros
- Un compte « autres réserves » antérieur créditeur de :	100 240,00 euros

Soit un bénéfice distribuable de	134 518,67 euros

Affectation du résultat :

- Au compte « autres réserves » la somme de :	134 500,00 euros
- Le solde au compte « report à nouveau » soit :	18,67 euros

	134 518,67 euros

Distributions antérieures de dividendes

Conformément aux dispositions de l'article 243 bis du Code Général des Impôts, il a été versé depuis la constitution de la société :

- Exercice clos le 31 décembre 2019 : néant
- Exercice clos le 31 décembre 2018 : néant
- Exercice clos le 31 décembre 2017 : 10 000 euros soit 20 € par titre
Dividendes éligibles à la réfaction de 40 % : 10 000 euros

TROISIEME DECISION

L'associé unique, connaissance prise de la liste des conventions visées par l'article L.223-19 du Code de Commerce, approuve les termes et conditions d'exécution de ladite convention.

QUATRIEME DECISION

L'associé unique entérine le montant annuel des appointements perçus en 2020 par Monsieur Aloisio DIAS, en qualité de Gérant qui se sont élevés à 36 300 euros, outre le remboursement de ses frais et déplacements sur justificatifs.

En outre, l'associé unique approuve la prise en charge par la Société des cotisations assises sur sa rémunération en qualité de Gérant.

- Cotisations sociales travailleur indépendant comptabilisées sur l'exercice : 16 497 euros
- Cotisations facultatives comptabilisées sur l'exercice : 2 207,63 euros

L'associé unique décide de porter la rémunération du Gérant pour l'exercice en cours à 38 400 euros, outre la poursuite de la prise en charge de ses frais de représentation sur présentation de justificatifs.

CINQUIEME DECISION

L'associé unique donne tous pouvoirs au porteur de copies ou d'extraits du présent procès-verbal pour remplir toutes formalités de droit.

De tout ce que dessus, l'associé unique a dressé et signé le présent procès-verbal.

Aloisio DIAS

Dias