

RCS : TOULOUSE

Code greffe : 3102

Documents comptables

REGISTRE DU COMMERCE ET DES SOCIETES

Le greffier du tribunal de commerce de TOULOUSE atteste l'exactitude des informations transmises ci-après

Nature du document : Documents comptables (B-S)


Numéro de gestion : 2001 B 00621

Numéro SIREN : 434 968 699

Nom ou dénomination : T.D. INVEST.

Ce dépôt a été enregistré le 28/09/2021 sous le numéro de dépôt B2021/031685

CERTIFIÉ CONFORME
A L'ORIGINAL



SARL T.D INVEST

13 rue Antoine Lavoisier

31830 PLAISANCE DU TOUCH

COMPTES ANNUELS

Exercice du 01/04/2020 au 31/03/2021



EXPERTISE COMPTABLE
AUDIT & CONSEIL

23 - 25 Allée du Rouergue
31770 COLOMIERS
Tél : 05 34 55 22 55
Fax : 05 34 55 22 56
E-mail : accueil@audiex-onno.com

CABINET ONNO



Sommaire

Exercice du 01/04/2020 au 31/03/2021

<i>Attestation de présentation des comptes</i>	1
<i>Bilan Actif</i>	2
<i>Bilan Passif</i>	3
<i>Compte de Résultat 1/2</i>	4
<i>Compte de Résultat 2/2</i>	5
<i>Détail de l'Actif</i>	6
<i>Détail du Passif</i>	7
<i>Détail du Compte de Résultat</i>	9
<i>Soldes Intermédiaires de Gestion</i>	12
<i>BIC-RN 2050 - Bilan Actif</i>	13
<i>BIC-RN 2051 - Bilan Passif</i>	14
<i>BIC-RN 2052 - Compte de résultat</i>	15
<i>BIC-RN 2053 - Compte de résultat suite</i>	16
<i>BIC-RN 2054 - Immobilisations</i>	17
<i>BIC-RN 2055 - Amortissements</i>	18
<i>BIC-RN 2056 - Provisions</i>	19
<i>BIC-RN 2057 - Créances et Dettes</i>	20
<i>BIC-RN 2058A - Résultat fiscal</i>	21
<i>2058A - Réintégrations diverses</i>	22
<i>2058A - Déductions diverses</i>	23
<i>BIC-RN 2058B - Suivi des déficits</i>	24
<i>BIC-RN 2058C - Renseignements divers</i>	25
<i>BIC-RN 2059A - Plus et Moins-values</i>	26
<i>BIC-RN 2059B - Affectation des plus-values</i>	27
<i>BIC-RN 2059C - Suivi des moins-values</i>	28
<i>BIC-RN 2059D - Affectation plus-values LT</i>	29
<i>BIC-RN 2059E - Valeur ajoutée</i>	30
<i>BIC-RN 2059F - Composition du capital social /1</i>	31
<i>BIC-RN 2059F - Composition du capital social /2</i>	32
<i>BIC-RN 2059G - Filiales et participations /1</i>	33
<i>2029B - Liste des sociétés membres /1</i>	34
<i>2029Bbis - Liste des sociétés membres (exercice suivant) /1</i>	35
<i>2058ER - Rectifications apportées au résultat ...</i>	36
<i>2058ES - Rectifications apportées ... sortie ...</i>	37
<i>2058TS - Tableau de synthèse du résultat /1</i>	38
<i>2058RG - Détermination du résultat fiscal ...</i>	39
<i>2058DG - Etat de suivi des déficits et amorts</i>	40
<i>2065 - Impôt sur les Sociétés / Société Mère</i>	41
<i>BIC - Déclaration 2065 Bis - Impôt sur les Sociétés</i>	42
<i>BIC - Déclaration 2065 Bis Suite - Impôt sur les Sociétés</i>	43
<i>Règles et méthodes comptables</i>	44
<i>Annexe libre</i>	46
<i>Immobilisations</i>	47
<i>Amortissements</i>	48
<i>Provisions</i>	49
<i>Créances et Dettes</i>	50
<i>Produits à recevoir</i>	51
<i>Charges à payer</i>	52
<i>Capital social</i>	53
<i>Filiales et participations 1</i>	54

Attestation de présentation des comptes

Etat exprimé en euros

Conformément aux termes de notre lettre de mission, nous avons effectué une mission de présentation des comptes annuels de l'entreprise SARL T.D INVEST relatifs à l'exercice du 01/04/2020 au 31/03/2021, qui se caractérisent par les données suivantes :

Total du bilan :	656 634	euros
Chiffre d'affaires :	739 511	euros
Résultat net comptable :	19 208	euros

Nos diligences ont été réalisées conformément à la norme professionnelle du Conseil Supérieur de l'Ordre des Experts-Comptables applicable à la mission de présentation des comptes qui ne constitue ni un audit ni un examen limité.

Sur la base de nos travaux, nous n'avons pas relevé d'éléments remettant en cause la cohérence et la vraisemblance des comptes annuels pris dans leur ensemble tels qu'ils sont joints à la présente attestation.

Fait à COLOMIERS
Le 29/06/2021

Signature

Bilan Actif

Etat exprimé en euros		31/03/2021			31/03/2020
		Brut	Amort. et Dépréc.	Net	Net
Capital souscrit non appelé (I)					
ACTIF IMMOBILISE	IMMOBILISATIONS INCORPORELLES				
	Frais d'établissement				
	Frais de développement				
	Concessions brevets droits similaires				
	Fonds commercial (1)				
	Autres immobilisations incorporelles				
	Avances et acomptes				
	IMMOBILISATIONS CORPORELLES				
	Terrains				
	Constructions				
Installations techniques, mat. et outillage indus.					
Autres immobilisations corporelles					
Immobilisations en cours					
Avances et acomptes					
IMMOBILISATIONS FINANCIERES (2)					
Participations évaluées selon mise en équival.					
Autres participations	256 064		256 064	256 064	
Créances rattachées à des participations					
Autres titres immobilisés					
Prêts					
Autres immobilisations financières	10 950		10 950	10 950	
TOTAL (II)	267 014		267 014	267 014	
ACTIF CIRCULANT	STOCKS ET EN-COURS				
	Matières premières, approvisionnements				
	En-cours de production de biens				
	En-cours de production de services				
	Produits intermédiaires et finis				
	Marchandises				
	Avances et Acomptes versés sur commandes				
	CREANCES (3)				
	Créances clients et comptes rattachés	296 508		296 508	412 441
	Autres créances	92 758		92 758	163 988
Capital souscrit appelé, non versé					
VALEURS MOBILIERES DE PLACEMENT	181		181	181	
DISPONIBILITES					
Charges constatées d'avance	173		173	170	
TOTAL (III)	389 620		389 620	576 781	
COMPTES DE REGULARISATION	Frais d'émission d'emprunt à étaler (IV)				
	Primes de remboursement des obligations (V)				
	Ecarts de conversion actif (VI)				
TOTAL ACTIF (I à VI)	656 634		656 634	843 794	
(1) dont droit au bail					
(2) dont immobilisations financières à moins d'un an			10 950	10 950	
(3) dont créances à plus d'un an					

Bilan Passif

Etat exprimé en euros

31/03/2021

31/03/2020

		31/03/2021	31/03/2020
Capitaux Propres	Capital social ou individuel	221 022	221 022
	Primes d'émission, de fusion, d'apport ...	30 009	30 009
	Ecarts de réévaluation		
	RESERVES		
	Réserve légale	1 771	1 771
	Réserves statutaires ou contractuelles		
	Réserves réglementées		
	Autres réserves		
	Report à nouveau	(43 216)	(55 246)
	Résultat de l'exercice	19 208	12 030
Subventions d'investissement			
Provisions réglementées			
Total des capitaux propres		228 794	209 586
Autres fonds propres	Produits des émissions de titres participatifs		
	Avances conditionnées		
Total des autres fonds propres			
Provisions	Provisions pour risques		45 933
	Provisions pour charges		
Total des provisions			45 933
DETTES (1)	DETTES FINANCIERES		
	Emprunts obligataires convertibles		
	Autres emprunts obligataires		
	Emprunts dettes auprès des établissements de crédit (2)	11 689	11 361
	Emprunts et dettes financières divers	62 448	121 172
	Avances et acomptes reçus sur commandes en cours		
	DETTES D'EXPLOITATION		
	Dettes fournisseurs et comptes rattachés	103 225	99 345
	Dettes fiscales et sociales	240 341	174 520
	DETTES DIVERSES		
Dettes sur immobilisations et comptes rattachés			
Autres dettes	10 137	181 878	
Produits constatés d'avance (1)			
Total des dettes		427 839	588 276
Ecarts de conversion passif			
TOTAL PASSIF		656 634	843 794
Résultat de l'exercice exprimé en centimes		19 208,20	12 029,92
(1) Dettes et produits constatés d'avance à moins d'un an		427 839	588 276
(2) Dont concours bancaires courants, et soldes créditeurs de banques et CCP		11 689	11 361

Compte de Résultat 1/2

Etat exprimé en euros

31/03/2021

31/03/2020

		France	Exportation	12 mois	12 mois	
PRODUITS D'EXPLOITATION	Ventes de marchandises					
	Production vendue (Biens)					
	Production vendue (Services et Travaux)	739 511		739 511	835 701	
	Montant net du chiffre d'affaires	739 511		739 511	835 701	
	Production stockée Production immobilisée Subventions d'exploitation Reprises sur provisions et amortissements, transfert de charges Autres produits			54 591	900 (2)	
Total des produits d'exploitation (1)				794 102	836 599	
CHARGES D'EXPLOITATION	Achats de marchandises Variation de stock					
	Achats de matières et autres approvisionnements Variation de stock			388	369	
	Autres achats et charges externes			141 234	155 657	
	Impôts, taxes et versements assimilés			41 565	37 134	
	Salaires et traitements			407 536	468 151	
	Charges sociales du personnel			59 133	57 949	
	Cotisations personnelles de l'exploitant			78 989	79 526	
	Dotations aux amortissements : - sur immobilisations - charges d'exploitation à répartir					
	Dotations aux dépréciations : - sur immobilisations - sur actif circulant					
	Dotations aux provisions				20 933	
	Autres charges					
	Total des charges d'exploitation (2)				728 845	819 719
	RESULTAT D'EXPLOITATION				65 256	16 880

Compte de Résultat 2/2

Etat exprimé en euros

31/03/2021

31/03/2020

RESULTAT D'EXPLOITATION		65 256	16 880
Opéra. comm.	Bénéfice attribué ou perte transférée		
	Perte supportée ou bénéfice transféré		
PRODUITS FINANCIERS	De participations (3)		
	D'autres valeurs mobilières et créances d'actif immobilisé (3)		
	Autres intérêts et produits assimilés (3)		
	Reprises sur provisions et dépréciations et transferts de charges		
	Différences positives de change		
	Produits nets sur cessions de valeurs mobilières de placement		
	Total des produits financiers		
CHARGES FINANCIERES	Dotations aux amortissements, aux dépréciations et aux provisions		
	Intérêts et charges assimilées (4)	942	741
	Différences négatives de change		
	Charges nettes sur cessions de valeurs mobilières de placement		
	Total des charges financières	942	741
RESULTAT FINANCIER		(942)	(741)
RESULTAT COURANT AVANT IMPOTS		64 314	16 139
PRODUITS EXCEPTIONNELS	Sur opérations de gestion		
	Sur opérations en capital		1 000
	Reprises sur provisions et dépréciations et transferts de charges		
	Total des produits exceptionnels		1 000
CHARGES EXCEPTIONNELLES	Sur opérations de gestion	37 637	30
	Sur opérations en capital		389
	Dotations aux amortissements, aux dépréciations et aux provisions		
	Total des charges exceptionnelles	37 637	419
RESULTAT EXCEPTIONNEL		(37 637)	581
PARTICIPATION DES SALARIES			
IMPOTS SUR LES BENEFICES		7 469	4 690
TOTAL DES PRODUITS		794 102	837 599
TOTAL DES CHARGES		774 894	825 569
RESULTAT DE L'EXERCICE		19 208	12 030

(1) dont produits afférents à des exercices antérieurs

(2) dont charges afférentes à des exercices antérieurs

(3) dont produits concernant les entreprises liées

(4) dont intérêts concernant les entreprises liées

Détail de l'Actif

Etat exprimé en euros	01/04/2020	12	01/04/2019	12	Variations	%
	31/03/2021	mois	31/03/2020	mois		
Capital souscrit non appelé						
TOTAL II - Actif Immobilisé NET	267 013,51	40,66	267 013,51	31,64		
Autres participations	256 063,51	39,00	256 063,51	30,33		
261000 Titres participation	256 063,51	39,00	256 063,51	30,33		
Autres immobilisations financières	10 950,00	1,67	10 950,00	1,30		
275000 D'p"ts et cautionnements vers'	10 950,00	1,67	10 950,00	1,30		
TOTAL III - Actif Circulant NET	389 620,27	59,34	576 780,91	68,36	(187 160,64)	-32,45
Créances clients et comptes rattachés	296 508,13	45,16	412 441,03	48,88	(115 932,90)	-28,11
418100 CLIENTS FACTURES A ETABLIR	296 508,13	45,16	412 441,03	48,88	(115 932,90)	-28,11
Autres créances	92 758,24	14,13	163 988,48	19,43	(71 230,24)	-43,44
421000 Personnel - R'mun'rations dues			6,50		(6,50)	-100,00
425000 PERS AVANCES ET ACOMPTES	200,00	0,03			200,00	
427000 PERS OPPOSITIONS			23,00		(23,00)	-100,00
438700 ORG.SOC.PRODUITS A RECEVOIR			15 987,00	1,89	(15 987,00)	-100,00
445660 TVA sur autres bien et service	304,28	0,05	2 608,04	0,31	(2 303,76)	-88,33
445710 TVA collect'e	3 255,72	0,50	32 047,14	3,80	(28 791,42)	-89,84
445860 Taxes sur le chiffre d'affaire	65,21	0,01	61,60	0,01	3,61	5,86
451000 COMPTE GROUPE	7 216,83	1,10	32 939,00	3,90	(25 722,17)	-78,09
455200 C/C DFI	81 716,00	12,44	80 316,00	9,52	1 400,00	1,74
467950 Frais De Bray	0,20		0,20			
Valeurs mobilières de placement	181,40	0,03	181,40	0,02		
503000 Parts sociales	181,40	0,03	181,40	0,02		
Charges constatées d'avance	172,50	0,03	170,00	0,02	2,50	1,47
486000 Charges constat'es d'avance	172,50	0,03	170,00	0,02	2,50	1,47
TOTAL DU BILAN ACTIF	656 633,78	100,00	843 794,42	100,00	(187 160,64)	-22,18

Détail du Passif

Etat exprimé en euros		01/04/2020 31/03/2021	12 mois	01/04/2019 31/03/2020	12 mois	Variations	%
TOTAL I - Capitaux propres		228 794,31	34,84	209 586,11	24,84	19 208,20	9,16
Capital Social ou individuel		221 022,00	33,66	221 022,00	26,19		
101300	Capital	221 022,00	33,66	221 022,00	26,19		
Primes d'émission, de fusion, d'apport, ...		30 008,80	4,57	30 008,80	3,56		
104100	Prime d'émission	30 008,80	4,57	30 008,80	3,56		
Réserve légale		1 771,46	0,27	1 771,46	0,21		
106110	R'serve l'gale	1 771,46	0,27	1 771,46	0,21		
Report à nouveau		(43 216,15)	-6,58	(55 246,07)	-6,55	12 029,92	21,78
119000	Report . nouveau (solde d'bite	(43 216,15)	-6,58	(55 246,07)	-6,55	12 029,92	21,78
Résultat de l'exercice		19 208,20	2,93	12 029,92	1,43	7 178,28	59,67
TOTAL II - Autres fonds propres							
TOTAL III - Total des Provisions				45 932,81	5,44	(45 932,81)	-100,00
Provisions pour risques				45 932,81	5,44	(45 932,81)	-100,00
151100	PROV.POUR LITIGES			45 932,81	5,44	(45 932,81)	-100,00
TOTAL IV - Total des dettes		427 839,47	65,16	588 275,50	69,72	(160 436,03)	-27,27
Emprunts et dettes auprès des établissements de crédit		11 688,69	1,78	11 360,69	1,35	328,00	2,89
512040	Banque Populaire	11 471,65	1,75	11 115,48	1,32	356,17	3,20
518600	Int'r'ts courus . payer	217,04	0,03	245,21	0,03	(28,17)	-11,49
Emprunts et dettes financières divers		62 447,57	9,51	121 171,64	14,36	(58 724,07)	-48,46
165100	Cautions re+ues	3 056,33	0,47	3 056,33	0,36		
171000	Dettes rattach'es a des partic			2 463,24	0,29	(2 463,24)	-100,00
455000	C/C REPROTECH			54 028,86	6,40	(54 028,86)	-100,00
455100	C/C Dupuy			24 951,97	2,96	(24 951,97)	-100,00
455120	C/C Fourment	28 170,39	4,29	18 670,39	2,21	9 500,00	50,88
455400	C/C Rimbault David	31 220,85	4,75	18 000,85	2,13	13 220,00	73,44
Dettes fournisseurs et comptes rattachés		103 225,21	15,72	99 344,80	11,77	3 880,41	3,91
401000	Fournisseurs et Comptes rattac	103 225,21	15,72	99 344,80	11,77	3 880,41	3,91
Dettes fiscales et sociales		240 340,98	36,60	174 520,37	20,68	65 820,61	37,72
421000	Personnel - R'mun'rations dues	32 964,16	5,02			32 964,16	
427000	PERS OPPOSITIONS	231,16	0,04			231,16	
428200	Dettes provision'nes pour cong	10 008,20	1,52	12 193,27	1,45	(2 185,07)	-17,92
431000	Securit' sociale	8 088,00	1,23	4 610,00	0,55	3 478,00	75,44
437200	Caisse de retraite	7 381,26	1,12	5 582,76	0,66	1 798,50	32,22
437400	Mutuelle Generali	659,89	0,10	604,14	0,07	55,75	9,23
438200	Charges sur cong's pay's	2 874,88	0,44	3 336,94	0,40	(462,06)	-13,85
438600	Autres charges . payer	106 214,60	16,18	46 998,80	5,57	59 215,80	125,99
442100	PRELEVEMENTS A LA SOURCE	721,81	0,11	578,29	0,07	143,52	24,82
444000	Etat - Imp'ts sur les b'n'fice	12 217,00	1,86	21 268,00	2,52	(9 051,00)	-42,56
445510	T VA . d'caisser	8 033,00	1,22	9 927,00	1,18	(1 894,00)	-19,08
445870	Taxes sur le chiffre d'affaire	49 418,02	7,53	68 740,17	8,15	(19 322,15)	-28,11
448600	Autres charges . payer	1 529,00	0,23	681,00	0,08	848,00	124,52
Autres dettes		10 137,02	1,54	181 878,00	21,55	(171 740,98)	-94,43
411000	Clients et comptes rattachés	9 553,47	1,45	181 794,50	21,54	(172 241,03)	-94,74
467100	CREDITEURS DIVERS	500,05	0,08			500,05	

Détail du Passif

Etat exprimé en euros	01/04/2020 12		01/04/2019 12		Variations %	
	31/03/2021	mois	31/03/2020	mois		
467993 FRAIS CLAUSE	83,50	0,01	83,50	0,01		
TOTAL DU BILAN PASSIF	656 633,78	100,00	843 794,42	100,00	(187 160,64)	-22,18

Détail du Compte de Résultat

Etat exprimé en euros	01/04/2020 31/03/2021	12 mois	01/04/2019 31/03/2020	12 mois	Variations	%
Total des produits d'exploitation	794 101,90	<i>107,38</i>	836 598,55	<i>100,11</i>	(42 496,65)	<i>-5,08</i>
Ventes de marchandises						
Production vendue Biens						
Production vendue Services + Travaux	739 511,37	<i>100,00</i>	835 700,86	<i>100,00</i>	(96 189,49)	<i>-11,51</i>
Production vendue Services FRANCE	739 511,37	<i>100,00</i>	835 700,86	<i>100,00</i>	(96 189,49)	<i>-11,51</i>
Prestation reprotectech	739 090,11	<i>99,94</i>	835 700,86	<i>100,00</i>	(96 610,75)	<i>-11,56</i>
AUTRES PROD.ACTI.ANNEXES	421,26	<i>0,06</i>			421,26	
Montant net du chiffre d'affaires	739 511,37	<i>100,00</i>	835 700,86	<i>100,00</i>	(96 189,49)	<i>-11,51</i>
Reprises sur amort. & prov., transferts de charges	54 590,53	<i>7,38</i>	900,00	<i>0,11</i>	53 690,53	<i>N/S</i>
REP/PROV. RISQ.& CHARGES EXPLO	45 932,81	<i>6,21</i>			45 932,81	
Transfert de charges d'exploit	8 657,72	<i>1,17</i>	900,00	<i>0,11</i>	7 757,72	<i>861,97</i>
Autres produits d'exploitation			(2,31)		2,31	<i>100,00</i>
Produits divers de gestion cou			(2,31)		2,31	<i>100,00</i>
Total des charges d'exploitation	728 845,43	<i>98,56</i>	819 718,78	<i>98,09</i>	(90 873,35)	<i>-11,09</i>
Achats de matières premières et autres appro.	388,30	<i>0,05</i>	368,83	<i>0,04</i>	19,47	<i>5,28</i>
Frais Accessoires d'Achat	388,30	<i>0,05</i>	368,83	<i>0,04</i>	19,47	<i>5,28</i>
Autres achats et charges externes	141 233,60	<i>19,10</i>	155 657,13	<i>18,63</i>	(14 423,53)	<i>-9,27</i>
Carburant Commerciaux	5 157,70	<i>0,70</i>	9 236,34	<i>1,11</i>	(4 078,64)	<i>-44,16</i>
Carburant Techniciens	3 910,32	<i>0,53</i>	3 710,17	<i>0,44</i>	200,15	<i>5,39</i>
Carburant Lionel	2 699,31	<i>0,37</i>	1 926,33	<i>0,23</i>	772,98	<i>40,13</i>
Carburant Direction	7 705,62	<i>1,04</i>	8 431,62	<i>1,01</i>	(726,00)	<i>-8,61</i>
ACHATS FOURN.ENTRET.PETIT EQUI			1 133,99	<i>0,14</i>	(1 133,99)	<i>-100,00</i>
ACHATS FOURNIT.ADMINISTRATIVES			31,15		(31,15)	<i>-100,00</i>
Locations	40 083,66	<i>5,42</i>	42 003,56	<i>5,03</i>	(1 919,90)	<i>-4,57</i>
Locations mobiliSres	534,96	<i>0,07</i>	4 565,19	<i>0,55</i>	(4 030,23)	<i>-88,28</i>
Charges locatives	21 935,89	<i>2,97</i>	24 358,59	<i>2,91</i>	(2 422,70)	<i>-9,95</i>
Entretien mat'riel de transpor	923,74	<i>0,12</i>	857,16	<i>0,10</i>	66,58	<i>7,77</i>
Entretien v'hicule Reprotech			30,00		(30,00)	<i>-100,00</i>
Entretien BMW			341,56	<i>0,04</i>	(341,56)	<i>-100,00</i>
ENTRETIEN AUDI			22,67		(22,67)	<i>-100,00</i>
Primes d'assurance	20 797,44	<i>2,81</i>	20 614,25	<i>2,47</i>	183,19	<i>0,89</i>
DOCUMENTATION GENERALE	4 800,00	<i>0,65</i>	3 859,00	<i>0,46</i>	941,00	<i>24,38</i>
Honoraires	17 723,96	<i>2,40</i>	16 482,04	<i>1,97</i>	1 241,92	<i>7,53</i>
Frais actes et contentieux	45,80	<i>0,01</i>	45,73	<i>0,01</i>	0,07	<i>0,15</i>
CADEAUX A LA CLIENTELE			2 841,50	<i>0,34</i>	(2 841,50)	<i>-100,00</i>
Frais d'placements salari's	556,62	<i>0,08</i>			556,62	
Frais d'plt salaries Reprotech	1 044,35	<i>0,14</i>	1 507,90	<i>0,18</i>	(463,55)	<i>-30,74</i>
Frais d'placement Lionel	1 262,31	<i>0,17</i>	1 277,68	<i>0,15</i>	(15,37)	<i>-1,20</i>
Frais d'placement Grants	1 460,61	<i>0,20</i>	1 963,13	<i>0,23</i>	(502,52)	<i>-25,60</i>
RECEPTIONS	945,05	<i>0,13</i>	1 210,42	<i>0,14</i>	(265,37)	<i>-21,92</i>
Frais postaux	128,04	<i>0,02</i>			128,04	
SFR	5 666,89	<i>0,77</i>	5 915,69	<i>0,71</i>	(248,80)	<i>-4,21</i>
Services bancaires et assimil'	3 851,33	<i>0,52</i>	3 291,46	<i>0,39</i>	559,87	<i>17,01</i>
Impôts, taxes et versements assimilés	41 565,19	<i>5,62</i>	37 133,51	<i>4,44</i>	4 431,68	<i>11,93</i>
IMPOTS TAXE APPRENTISSAGE	1 120,13	<i>0,15</i>			1 120,13	
Formation professionnelle cont	1 039,06	<i>0,14</i>	1 330,51	<i>0,16</i>	(291,45)	<i>-21,91</i>
Taxe apprentissage			93,00	<i>0,01</i>	(93,00)	<i>-100,00</i>

Détail du Compte de Résultat

Etat exprimé en euros	01/04/2020 31/03/2021	12 mois	01/04/2019 31/03/2020	12 mois	Variations	%
CET	3 304,00	0,45	2 153,00	0,26	1 151,00	53,46
CSG DED	23 015,00	3,11	21 393,00	2,56	1 622,00	7,58
CSG NON DED	13 087,00	1,77	12 164,00	1,46	923,00	7,59
Salaires et traitements	407 536,17	55,11	468 151,46	56,02	(60 615,29)	-12,95
R'mun'rations du personnel	204 908,94	27,71	203 981,99	24,41	926,95	0,45
R'mun'ration M. Dupuy	28 048,03	3,79	78 000,00	9,33	(49 951,97)	-64,04
R'mun'ration M. Fourment	80 000,00	10,82	78 000,00	9,33	2 000,00	2,56
R'mun'ration M. Rimbault	106 400,00	14,39	104 400,00	12,49	2 000,00	1,92
Cong's payes	(2 185,07)	-0,30	3 479,47	0,42	(5 664,54)	-162,80
Indemnit's et avantages divers	800,00	0,11			800,00	
Indemnit's non imposables			290,00	0,03	(290,00)	-100,00
Activité Partielle	(10 435,73)	-1,41			(10 435,73)	
Charges sociales du personnel	59 133,46	8,00	57 949,48	6,93	1 183,98	2,04
Charges de s'curit' sociale et	58 860,52	7,96	55 823,93	6,68	3 036,59	5,44
Charges sur cong's pay's			550,55	0,07	(550,55)	-100,00
PERS COTISATIONS AUTRES ORG SO	(462,06)	-0,06			(462,06)	
M'decine du travail/ pharmacie	735,00	0,10	1 575,00	0,19	(840,00)	-53,33
Cotisations personnelles de l'exploitant	78 988,71	10,68	79 525,56	9,52	(536,85)	-0,68
CIPAV - FOURMENT JEAN-DENIS	10 793,61	1,46	15 300,74	1,83	(4 507,13)	-29,46
CIPAV - DUPUY JEAN-LUC	10 752,63	1,45	15 425,23	1,85	(4 672,60)	-30,29
TNS - FOURMENT JEAN-DENIS	11 917,00	1,61	7 327,00	0,88	4 590,00	62,65
TNS - DUPUY JEAN-LUC	5 766,00	0,78	7 653,19	0,92	(1 887,19)	-24,66
TNS - RIMBAULT DAVID	30 194,00	4,08	25 722,00	3,08	4 472,00	17,39
APRIL LOI MADELIN - FOURMENT JEAN-DENIS	2 664,35	0,36	1 191,18	0,14	1 473,17	123,67
APRIL LOI MADELIN - DUPUY JEAN-LUC	2 059,14	0,28	2 168,48	0,26	(109,34)	-5,04
APRIL LOI MADELIN - RIMBAULT DAVID	2 900,58	0,39	2 747,94	0,33	152,64	5,55
CARDIF - FOURMENT JEAN-DENIS / DUPUY JEAN-	1 941,40	0,26	1 989,80	0,24	(48,40)	-2,43
Dotations aux prov. pour risques et charges			20 932,81	2,50	(20 932,81)	-100,00
DOT.PROV.CHAR.EX.(RISQUE ET CH			20 932,81	2,50	(20 932,81)	-100,00
Résultat d'exploitation	65 256,47	8,82	16 879,77	2,02	48 376,70	286,60
Total des produits financiers						
Total des charges financières	942,00	0,13	740,94	0,09	201,06	27,14
Intérêts et charges assimilées	942,00	0,13	740,94	0,09	201,06	27,14
Int'r'ets bancaires et sur op'r	942,00	0,13	740,94	0,09	201,06	27,14
Résultat financier	(942,00)	-0,13	(740,94)	-0,09	(201,06)	-27,14
Résultat courant avant impôts	64 314,47	8,70	16 138,83	1,93	48 175,64	298,51
Total des produits exceptionnels			1 000,00	0,12	(1 000,00)	-100,00
Produits exceptionnels sur opérations en capital			1 000,00	0,12	(1 000,00)	-100,00
EXCEPT AUTRES PRODUITS EXCEPTI			1 000,00	0,12	(1 000,00)	-100,00
Total des charges exceptionnelles	37 637,27	5,09	418,91	0,05	37 218,36	N/S
Charges exceptionnelles sur opération de gestion	37 637,27	5,09	30,00		37 607,27	N/S
P'nalit's et amendes			30,00		(30,00)	-100,00
Autres charges except.op.gesti	37 637,27	5,09			37 637,27	

Détail du Compte de Résultat

Etat exprimé en euros	01/04/2020 12		01/04/2019 12		Variations	
	31/03/2021	mois	31/03/2020	mois		%
Charges exceptionnelles sur opération en capital			388,91	0,05	(388,91)	-100,00
CHARGES EXCEPTIONNELLES DIVERS			388,91	0,05	(388,91)	-100,00
Résultat exceptionnel	(37 637,27)	-5,09	581,09	0,07	(38 218,36)	N/S
Impôts sur les bénéfices	7 469,00	1,01	4 690,00	0,56	2 779,00	59,25
IMPOTS S/LES BENEFICES	44 531,00	6,02	37 629,00	-1,50	6 902,00	18,34
INTEGRATION FISCALE PRODUITS	(37 062,00)	-5,01	(32 939,00)	-3,94	(4 123,00)	-12,52
Résultat de l'exercice	19 208,20	2,60	12 029,92	1,44	7 178,28	59,67

Soldes Intermédiaires de Gestion

Etat exprimé en euros	01/04/2020	12	01/04/2019	12	01/04/2018	12
	31/03/2021	mois	31/03/2020	mois	31/03/2019	mois
CHIFFRE D'AFFAIRES	739 511	100,00	835 701	100,00	677 394	100,00
Ventes de marchandises - Achats de marchandises - Variation stocks de marchandises						
MARGE COMMERCIALE (a)						
Production vendue + Variation production stockée + Production immobilisée	739 511	100,00	835 701	100,00	677 394	100,00
PRODUCTION DE L'EXERCICE	739 511	100,00	835 701	100,00	677 394	100,00
- Achats stockés approvisionnement	388	0,05	369	0,04	456	0,07
- Variation des stocks et approvisionnement						
- Achats de sous-traitance directe						
MARGE BRUTE PRODUCTION (b)	739 123	99,95	835 332	99,96	676 938	99,93
MARGES (Commerciale + Production)	739 123	99,95	835 332	99,96	676 938	99,93
- Achats non stockés (c)	19 473	2,63	24 470	2,93	22 207	3,28
- Autres charges externes (c)	121 761	16,47	131 188	15,70	124 743	18,42
CONSOMMATION DE L'EXERCICE EN PROVENANCE DES TIERS	141 622	19,15	156 026	18,67	147 406	21,76
VALEUR AJOUTÉE PRODUITE (a+b-c)	597 889	80,85	679 675	81,33	529 988	78,24
+ Subventions d'exploitation						
- Impôts, taxes sur rémunérations	2 159	0,29	1 424	0,17	1 934	0,29
- Autres impôts et taxes	39 406	5,33	35 710	4,27	28 542	4,21
- Salaires et traitements	407 536	55,11	468 151	56,02	367 296	54,22
- Charges sociales	138 122	18,68	137 475	16,45	116 095	17,14
EXCÉDENT BRUT D'EXPLOITATION	10 666	1,44	36 915	4,42	16 121	2,38
+ Reprises sur amortissements et provisions	45 933	6,21				
+ Autres produits d'exploitation			(2)			
+ Transfert de charges d'exploitation	8 658	1,17	900	0,11	5 585	0,82
- Dotations aux amort., dépréciations et provisions			20 933	2,50	25 000	3,69
- Autres charges de gestion courante						
RÉSULTAT EXPLOITATION	65 256	8,82	16 880	2,02	(3 294)	-0,49
Bénéfice-perte sur opérations en commun						
+ Produits financiers						
- Charges financières	942	0,13	741	0,09	608	0,09
RÉSULTAT COURANT AVANT IMPÔTS	64 314	8,70	16 139	1,93	(3 902)	-0,58
Produits exceptionnels			1 000	0,12		
- Charges exceptionnelles	37 637	5,09	419	0,05	79	0,01
RÉSULTAT EXCEPTIONNEL	(37 637)	-5,09	581	0,07	(79)	-0,01
- Participation des salariés						
- Impôts sur les bénéfices	7 469	1,01	4 690	0,56	(3 792)	-0,56
RÉSULTAT DE L'EXERCICE	19 208	2,60	12 030	1,44	(189)	-0,03

Désignation de l'entreprise : SARL T.D INVEST		Durée de l'exercice exprimée en nombre de mois * 12				
Adresse de l'entreprise : 13 rue Antoine Lavoisier		Durée de l'exercice précédent * 12				
Numéro SIRET * 4 3 4 9 6 8 6 9 9 0 0 0 2 6			Néant <input type="checkbox"/> *			
		Exercice N. clos ic. 31032021	N-1 31032020			
		Brut 1	Amortissements, provisions 2			
		Net 3	Net 4			
ACTIF IMMOBILISE *	IMMOBILISATIONS INCORPORELLES	Capital souscrit non appelé (I) AA				
		Frais d'établissement * AB		AC		
		Frais de développement * CX		CQ		
		Concessions, brevets et droits similaires AF		AG		
		Fonds commercial (1) AH		AI		
		Autres immobilisations incorporelles AJ		AK		
	IMMOBILISATIONS CORPORELLES	Avances et acomptes sur immobilisations incorporelles AL		AM		
		Terrains AN		AO		
		Constructions AP		AO		
		Installations techniques, matériel et outillage industriels AR		AS		
		Autres immobilisations corporelles AT		AU		
		Immobilisations en cours AV		AW		
	IMMOBILISATIONS FINANCIERES (2)	Avances et acomptes AX		AY		
		Participations évaluées selon la méthode de mise en équivalence CS		CT		
		Autres participations CU	256 064	CV	256 064	256 064
Créances rattachées à des participations BB			BC			
Autres titres immobilisés BD			BE			
Prêts BF			BG			
	Autres immobilisations financières * BH	10 950	BI	10 950	10 950	
TOTAL (II) BJ		267 014	BK	267 014	267 014	
ACTIF CIRCULANT	STOCKS *	Matières premières, approvisionnements BL		BM		
		En cours de production de biens BN		BO		
		En cours de production de services BP		BQ		
		Produits intermédiaires et finis BR		BS		
		Marchandises BT		BU		
	CREANCES	Avances et acomptes versés sur commandes BV		BW		
		Clients et comptes rattachés (3) * BX	296 508	BY	296 508	412 441
		Autres créances (3) BZ	92 758	CA	92 758	163 988
		Capital souscrit et appelé, non versé CB		CC		
		DIVERS	Valeurs mobilières de placement (dont actions propres :) CD	181	CE	181
Disponibilités CF			CG			
Charges constatées d'avance (3) * CH	173		CI	173	170	
TOTAL (III) CJ		389 620	CK	389 620	576 781	
Comptes de régularisation	Frais d'émission d'emprunt à étaler (IV) CW					
	Primes de remboursement des obligations (V) CM					
	Ecarts de conversion actif * (VI) CN					
	TOTAL GENERAL (I à VI) CO	656 634	IA	656 634	843 794	
Renvois (1) Dont droit au bail		(2) Part à moins d'un an des immobilisations financières nettes : CP	10 950	(3) Part à plus d'un an : CR		
Clause de réserve de propriété : *	Immobilisations :	Stocks :		Créances :		

* Des explications concernant cette rubrique sont données dans la notice n° 2032

Désignation de l'entreprise SARL T.D INVEST		Néant <input type="checkbox"/> *			
		Exercice N	Exercice N-1		
CAPITAUX PROPRES	Capital social ou individuel (1) * (Dont versé : 221.022)	DA	221 022	221 022	
	Primes d'émission, de fusion, d'apport, ...	DB	30 009	30 009	
	Ecarts de réévaluation (2) * (dont écart d'équivalence <input type="checkbox"/> EK <input type="checkbox"/>)	DC			
	Réserve légale (3)	DD	1 771	1 771	
	Réserves statutaires ou contractuelles	DE			
	Réserves réglementées (3)* (Dont réserve spéciale des provisions pour fluctuation des cours <input type="checkbox"/> B1 <input type="checkbox"/>)	DF			
	Autres réserves (Dont réserve relative à l'achat d'oeuvres originales d'artistes vivants* <input type="checkbox"/> EJ <input type="checkbox"/>)	DG			
	Report à nouveau	DH	(43 216)	(55 246)	
	RESULTAT DE L'EXERCICE (bénéfice ou perte)	DI	19 208	12 030	
	Subventions d'investissement	DJ			
	Provisions réglementées *	DK			
	TOTAL (I)	DL	228 794	209 586	
	Autres fonds propres	Produit des émissions de titres participatifs	DM		
Avances conditionnées		DN			
TOTAL (II)		DO			
Provisions pour risques et charges	Provisions pour risques	DP		45 933	
	Provisions pour charges	DQ			
	TOTAL (III)	DR		45 933	
DETTES (4)	Emprunts obligataires convertibles	DS			
	Autres emprunts obligataires	DT			
	Emprunts et dettes auprès des établissements de crédit (5)	DU	11 689	11 361	
	Emprunts et dettes financières divers (Dont emprunts participatifs <input type="checkbox"/> EI <input type="checkbox"/>)	DV	62 448	121 172	
	Avances et acomptes reçus sur commandes en cours	DW			
	Dettes fournisseurs et comptes rattachés	DX	103 225	99 345	
	Dettes fiscales et sociales	DY	240 341	174 520	
	Dettes sur immobilisations et comptes rattachés	DZ			
	Autres dettes	EA	10 137	181 878	
Compte régul.	EB				
	Produits constatés d'avance (4)				
	TOTAL (IV)	EC	427 839	588 276	
	Ecarts de conversion passif * (V)	ED			
	TOTAL GENERAL (I à V)	EE	656 634	843 794	
RENVOIS	(1) Ecart de réévaluation incorporé au capital	1B			
	(2) Dont {	Réserve spéciale de réévaluation (1959)	1C		
		Ecart de réévaluation libre	1D		
		Réserve de réévaluation (1976)	1E		
	(3) Dont réserve spéciale des plus-values à long terme *	EF			
	(4) Dettes et produits constatés d'avance à moins d'un an	EG	427 839	588 276	
(5) Dont concours bancaires courants, et soldes créditeurs de banques et CCP	EH	11 689	11 361		

* Des explications concernant cette rubrique sont données dans la notice n° 2032

Désignation de l'entreprise : SARL T.D INVEST		Exercice N				Exercice (N-1)			
		France		Exportations et livraisons intracommunautaires			Total		
PRODUITS D'EXPLOITATION	Ventes de marchandises *	FA		FB		FC			
	Production vendue $\left\{ \begin{array}{l} \text{biens*} \\ \text{services*} \end{array} \right.$	FD		FE		FF			
		FG	739 511	FH		FI	739 511	835 701	
	Chiffres d'affaires nets*	FJ	739 511	FK		FL	739 511	835 701	
	Production stockée *					FM			
	Production immobilisée *					FN			
	Subventions d'exploitation					FO			
	Reprises sur amortissements et provisions, transfert de charges * (9)					FP	54 591	900	
	Autres produits (1) (11)					FQ		(2)	
	Total des produits d'exploitation (2) (I)						FR	794 102	836 599
CHARGES D'EXPLOITATION	Achats de marchandises (y compris droits de douane) *					FS			
	Variation de stock (marchandises) *					FT			
	Achats de matières premières et autres approvisionnements (y compris droits de douane) *					FU	388	369	
	Variation de stock (matières premières et approvisionnements) *					FV			
	Autres achats et charges externes (3) (6 bis) *					FW	141 234	155 657	
	Impôts, taxes et versements assimilés *					FX	41 565	37 134	
	Salaires et traitements *					FY	407 536	468 151	
	Charges sociales (10)					FZ	138 122	137 475	
	DOTATIONS D'EXPLOITATION	Sur immobilisations $\left\{ \begin{array}{l} - \text{dotations aux amortissements*} \\ - \text{dotations aux provisions} \end{array} \right.$					GA		
							GB		
		Sur actif circulant : dotations aux provisions *					GC		
	Pour risques et charges : dotations aux provisions					GD		20 933	
Autres charges (12)					GE				
Total des charges d'exploitation (4) (II)						GF	728 845	819 719	
1 - RESULTAT D'EXPLOITATION (I-II)						GG	65 256	16 880	
opérations en commun	Bénéfice attribué ou perte transférée * (III)					GH			
	Perte supportée ou bénéfice transféré * (IV)					GI			
PRODUITS FINANCIERS	Produits financiers de participations (5)					GJ			
	Produits des autres valeurs mobilières et créances de l'actif immobilisé (5)					GK			
	Autres intérêts et produits assimilés (5)					GL			
	Reprises sur provisions et transferts de charges					GM			
	Différences positives de change					GN			
	Produits nets sur cessions de valeurs mobilières de placement					GO			
Total des produits financiers (V)						GP			
CHARGES FINANCIÈRES	Dotations financières aux amortissements et provisions *					GQ			
	Intérêts et charges assimilées (6)					GR	942	741	
	Différences négatives de change					GS			
	Charges nettes sur cessions de valeurs mobilières de placement					GT			
Total des charges financières (VI)						GU	942	741	
2 - RESULTAT FINANCIER (V - VI)						GV	(942)	(741)	
3 - RESULTAT COURANT AVANT IMPOTS (I - II + III - IV + V - VI)						GW	64 314	16 139	

Désignation de l'entreprise SARL T.D INVEST		Néant <input type="checkbox"/>	
		Exercice N	Exercice N-1
PRODUITS EXCEPTIONNELS	Produits exceptionnels sur opérations de gestion	HA	
	Produits exceptionnels sur opérations en capital *	HB	1 000
	Reprises sur provisions et transferts de charges	HC	
	Total des produits exceptionnels (7) (VII)	HD	1 000
CHARGES EXCEPTIONNELLES	Charges exceptionnelles sur opérations de gestion (6 bis)	HE	37 637
	Charges exceptionnelles sur opérations en capital *	HF	389
	Dotations exceptionnelles aux amortissements et provisions (6 ter)	HG	
	Total des charges exceptionnelles (7) (VIII)	HH	37 637
4 - RESULTAT EXCEPTIONNEL (VII - VIII)		HI	(37 637)
Participation des salariés aux résultats de l'entreprise (IX)		HJ	
Impôts sur les bénéfices * (X)		HK	7 469
TOTAL DES PRODUITS (I + III + V + VII)		HL	794 102
TOTAL DES CHARGES (II + IV + VI + VIII + IX + X)		HM	774 894
5 - BENEFICE OU PERTE (Total des produits - Total des charges)		HN	19 208
REVENUS	(1) Dont produits nets partiels sur opérations à long terme	HO	
	(2) Dont { produits de locations immobilières produits d'exploitation afférents à des exercices antérieurs (à détailler au (8) ci-dessous)	HY	
		IG	
	(3) Dont { - Crédit-bail mobilier * - Crédit-bail immobilier	HP	
		HQ	
	(4) Dont charges d'exploitation afférentes à des exercices antérieurs (à détailler au (8) ci-dessous)	IH	
	(5) Dont produits concernant les entreprises liées	IJ	
	(6) Dont intérêts concernant les entreprises liées	IK	
	(6bis) Dont dons faits aux organismes d'intérêt général (art. 238 bis du C.G.I.)	HX	
	(6ter) Dont amortissement des souscriptions dans des PME innovantes (art. 217 octies) Dont amortissement exceptionnel de 25% des constructions nouvelles (art. 39 quinquies D)	RC	
		RD	
	(9) Dont transferts de charges	A1	8 658
	(10) Dont cotisations personnelles de l'exploitant (13) (dont montant des cotisations sociales obligatoires hors CSG/CRDS) A5	A2	78 989
(11) Dont redevances pour concessions de brevets, de licences (produits)	A3		
(12) Dont redevances pour concessions de brevets, de licences (charges)	A4		
(13) Dont primes et cotisations sociales personnelles facultatives A6 9 565 obligatoires A9 69 423 dont cotisations facultatives Madelin A7 9 565 dont cotisations facultatives aux nouveaux plans d'épargne retraite A8			
(7) Détail des produits et charges exceptionnels (Si le nombre de lignes est insuffisant, reproduire le cadre (7) et le joindre en annexe) :	Exercice N		
AUTRES CHARGES EXCEPTIONNELLES	Charges exceptionnelles	Produits exceptionnels	
	37 637		
(8) Détail des produits et charges sur exercices antérieurs :	Exercice N		
	Charges antérieures	Produits antérieurs	

(Ne pas reporter le montant des centimes)*

Désignation de l'entreprise		SARL T.D INVEST										Néant <input type="checkbox"/>	
CADRE A	IMMOBILISATIONS	Valeur brute des immobilisations au début de l'exercice	Augmentations										
			Consécutives à une réévaluation pratiquée au cours de l'exercice ou résultant d'une mise en équivalence			Acquisitions, créations, apports et virements de poste à poste							
INCORP.	Frais d'établissement et de développement	TOTAL I	CZ		D8		D9						
	Autres postes d'immobilisations incorporelles	TOTAL II	KD		KE		KF						
CORPORELLES	Terrains		KG		KH		KI						
	Constructions	Sur sol propre [Dont Composants L9	KJ		KK		KL						
		Sur sol d'autrui [Dont Composants M1	KM		KN		KO						
	Autres immobilisations corporelles	Installations générales, agencements * et aménagements des constructions [Dont Composants M2	KP		KQ		KR						
		Installations techniques, matériel et outillage industriels [Dont Composants M3	KS		KT		KU						
	Autres immobilisations corporelles	Installations générales, agencements, aménagements divers *	KV		KW		KX						
		Matériel de transport *	KY		KZ		LA						
		Matériel de bureau et mobilier informatique	LB		LC		LD						
		Emballages récupérables et divers *	LE		LF		LG						
	Immobilisations corporelles en cours		LH		LI		LJ						
	Avances et acomptes		LK		LL		LM						
	TOTAL III		LN		LO		LP						
	FINANCIERES	Participations évaluées par mise en équivalence		8G		8M		8T					
Autres participations			8U	256 064	8V		8W						
Autres titres immobilisés			1P		1R		1S						
Prêts et autres immobilisations financières			1T	10 950	1U		1V						
TOTAL IV			LQ	267 014	LR		LS						
TOTAL GENERAL (I + II + III + IV)			ØG	267 014	ØH		ØJ						
CADRE B	IMMOBILISATIONS	Diminutions		Valeur brute des immobilisations à la fin de l'exercice	Réévaluation légale * ou évaluation par mise en équivalence								
		par virement de poste à poste	par cessions à des tiers ou mises hors service ou résultant d'une mise en équivalence		Valeur d'origine des immobilisations en fin d'exercice	Valeur d'origine des immobilisations en fin d'exercice							
INCORP.	Frais d'établissement et de développement	TOTAL I	IN		CØ		DØ		D7				
	Autres postes d'immobilisations incorporelles	TOTAL II	IO		LV		LW		1X				
CORPORELLES	Terrains		IP		LX		LY		LZ				
	Constructions	Sur sol propre	IQ		MA		MB		MC				
		Sur sol d'autrui	IR		MD		ME		MF				
	Autres immobilisations corporelles	Inst. gales, agencés et am. des constructions	IS		MG		MH		MI				
		Installations techniques, matériel et outillage industriels	IT		MJ		MK		ML				
	Autres immobilisations corporelles	Inst. gales, agencés, aménagements divers	IU		MM		MN		MO				
		Matériel de transport	IV		MP		MQ		MR				
		Matériel de bureau et informatique, mobilier	IW		MS		MT		MU				
	Autres immobilisations corporelles	Emballages récupérables et divers *	IX		MV		MW		MX				
		Immobilisations corporelles en cours		MY		MZ		NA		NB			
Avances et acomptes		NC		ND		NE		NF					
TOTAL III		IY		NG		NH		NI					
FINANCIERES	Participations évaluées par mise en équivalence		IZ		ØU		M7		ØW				
	Autres participations		1Ø		ØX		ØY	256 064	ØZ				
	Autres titres immobilisés		11		2B		2C		2D				
	Prêts et autres immobilisations financières		12		2E		2F	10 950	2G				
	TOTAL IV		13		NJ		NK	267 014	2H				
TOTAL GENERAL (I + II + III + IV)			I4		ØK		ØL	267 014	ØM				

Formulaire obligatoire (article 53 A
du Code général des impôts)

Désignation de l'entreprise : SARL T.D INVEST										Néant <input type="checkbox"/> *		
CADRE A												
SITUATIONS ET MOUVEMENTS DE L'EXERCICE DES AMORTISSEMENTS TECHNIQUES (OU VENANT EN DIMINUTION DE L'ACTIF) *												
IMMOBILISATIONS AMORTISSABLES			Montant des amortissements au début de l'exercice			Augmentations - dotations de l'exercice			Diminutions : amortissements afférents aux éléments sortis de l'actif reprises		Montant des amortissements à la fin de l'exercice	
Frais d'établissement et de développement			CY			EL			EM		EN	
Autres immobilisations incorporelles			PE			PF			PG		PH	
TOTAL I												
TOTAL II												
Terrains			PI			PJ			PK		PL	
Constructions			PM			PN			PO		PQ	
			PR			PS			PT		PU	
Sur sol d'autrui			PV			PW			PX		PY	
Inst. générales, agencements et aménagement des constructions			PZ			QA			QB		QC	
Installations techniques, matériel et outillage industriels			QD			QE			QF		QG	
Autres immobilisations			QH			QI			QJ		QK	
			Matériel de transport			QL			QM			QN
corporelles			Matériel de bureau et informatique, mobilier			QR			QS		QT	
			Emballages récupérables et divers			QU			QV			QW
TOTAL III			QU			QV			QW		QX	
TOTAL GENERAL (I + II + III)			ØN			ØP			ØQ		ØR	
CADRE B												
VENTILATION DES MOUVEMENTS AFFECTANT LA PROVISION POUR AMORTISSEMENTS DEROGATOIRES												
Immobilisations amortissables		DOTATIONS						REPRISES				Mouvement net des amortissements à la fin de l'exercice
		Colonne 1 Différentiel de durée et autres	Colonne 2 Mode dégressif	Colonne 3 Amortissement fiscal exceptionnel	Colonne 4 Différentiel de durée et autres	Colonne 5 Mode dégressif	Colonne 6 Amortissement fiscal exceptionnel					
Frais établissements TOTAL I		M9	N1	N2	N3	N4	N5	N6				
Autres immob. incorporelles TOTAL II		N7	N8	P6	P7	P8	P9	Q1				
Terrains		Q2	Q3	Q4	Q5	Q6	Q7	Q8				
Constructions		Sur sol propre		R1	R2	R3	R4	R5	R6			
		Sur sol d'autrui		R7	R8	R9	S1	S2	S3	S4		
Inst. gales, agenc et am des const.		S5	S6	S7	S8	S9	T1	T2				
Inst techniques mat. et outillage		T3	T4	T5	T6	T7	T8	T9				
Autres immob corporelles		Inst. gales, agenc am divers		U1	U2	U3	U4	U5	U6	U7		
		Matériel de transport		U8	U9	V1	V2	V3	V4	V5		
Mat. bureau et inform. mobilier		V6	V7	V8	V9	W1	W2	W3				
Emballages récup. et divers		W4	W5	W6	W7	W8	W9	X1				
TOTAL III		X2	X3	X4	X5	X6	X7	X8				
Frais d'acquisition de titres de participations TOTAL IV		NL				NM					NO	
Total général (I + II + III + IV)		NP	NQ	NR	NS	NT	NU	NV				
Total général non ventile (NP + NQ + NR)		NW	Total général non ventile (NS + NT + NU)		NY	Total général non ventile (NW - NY)		NZ				
CADRE C												
MOUVEMENTS DE L'EXERCICE AFFECTANT LES CHARGES REPARTIES SUR PLUSIEURS EXERCICES *			Montant net au début de l'exercice			Augmentations			Dotations de l'exercice aux amortissements		Montant net à la fin de l'exercice	
Frais d'émission d'emprunt à étaler									Z9	Z8		
Primes de remboursement des obligations									SP	SR		

* Des explications concernant cette rubrique sont données dans la notice n° 2032.

7 PROVISIONS INSCRITES AU BILAN

Désignation de l'entreprise : SARL T.D INVEST					Néant <input type="checkbox"/> *	
Nature des provisions		Montant au début de l'exercice 1	AUGMENTATIONS: Dotations de l'exercice 2	DIMINUTIONS: Reprises de l'exercice 3	Montant à la fin de l'exercice 4	
Provisions réglementées	Provisions pour reconstitution des gisements miniers et pétroliers *	3T	TA	TB	TC	
	Provisions pour investissement (art. 237 bis A-II) *	3U	TD	TE	TF	
	Provisions pour hausse des prix (1) *	3V	TG	TH	TI	
	Amortissements dérogatoires	3X	TM	TN	TO	
	Dont majorations exceptionnelles de 30%	D3	D4	D5	D6	
	Provisions pour prêts d'installation (art. 39 quinquies H du CGI)	IJ	IK	IL	IM	
	Autres provisions réglementées (1)	3Y	TP	TQ	TR	
	TOTAL I	3Z	TS	TT	TU	
Provisions pour risques et charges	Provisions pour litiges	4A	45 933	4B	4C	45 933
	Provisions pour garanties données aux clients	4E		4F	4G	4H
	Provisions pour pertes sur marchés à terme	4J		4K	4L	4M
	Provisions pour amendes et pénalités	4N		4P	4R	4S
	Provisions pour pertes de change	4T		4U	4V	4W
	Provisions pour pensions et obligations similaires	4X		4Y	4Z	5A
	Provisions pour impôts (1)	5B		5C	5D	5E
	Provisions pour renouvellement des immobilisations *	5F		5H	5J	5K
	Provisions pour gros entretien et grandes révisions	EO		EP	EQ	ER
	Provisions pour charges sociales et fiscales sur congés à payer *	5R		5S	5T	5U
	Autres provisions pour risques et charges (1)	5V		5W	5X	5Y
	TOTAL II	5Z	45 933	TV	TW	45 933
Provisions pour dépréciation	sur immobilisations { - incorporelles - corporelles - titres mis en équivalence - titres de participation - autres immobilisations financières (1) *	6A		6B	6C	6D
		6E		6F	6G	6H
		Ø2		Ø3	Ø4	Ø5
		9U		9V	9W	9X
		Ø6		Ø7	Ø8	Ø9
		6N		6P	6R	6S
	Sur stocks et en cours	6T		6U	6V	6W
	Sur comptes clients	6X		6Y	6Z	7A
	Autres provisions pour dépréciation (1) *	7B		TY	TZ	UA
	TOTAL III	7B		TY	TZ	UA
TOTAL GENERAL (I + II + III)	7C	45 933	UB	UC	45 933	UD
Dont dotations et reprises { - d'exploitation - financières - exceptionnelles			UE	UF	45 933	
			UG	UH		
			UJ	UK		
Titres ms en équivalence : montant de la dépréciation à la clôture de l'exercice calculé selon les règles prévues à l'article 39-1-5e du C.G.I.					10	

(1) à détailler sur feuillet séparé selon l'année de constitution de la provision ou selon l'objet de la provision

NOTA . Les charges à payer ne doivent pas être mentionnées sur ce tableau mais être ventilées sur l'état détaillé des charges à payer dont la production est prévue par l'article 38 II de l'annexe III au CGI.

CADRE A		ETAT DES CREANCES		Montant brut 1	A 1 an au plus 2	A plus d'un an 3	
DE L'ACTIF IMMOBILISE	Créances rattachées à des participations		UL		UM		UN
	Prêts (1) (2)		UP		UR		US
	Autres immobilisations financières		UT	10 950	UV	10 950	UW
DE L'ACTIF CIRCULANT	Clients douteux ou litigieux		VA				
	Autres créances clients		UX	296 508		296 508	
	Créance représentative de titres prêts ou remis en garantie * (Provision pour dé- préciation antérieure- ment constituée * UO)		ZI				
	Personnel et comptes rattachés		UY	200		200	
	Sécurité sociale et autres organismes sociaux		UZ				
	Etat et autres collectivités publiques	Impôts sur les bénéfices		VM			
		Taxe sur la valeur ajoutée		VB	3 625		3 625
		Autres impôts, taxes et versements assimilés		VN			
		Divers		VP			
	Groupe et associés (2)		VC	88 933		88 933	
	Débiteurs divers (dont créances relatives à des opérations de pension de titres)		VR				
	Charges constatées d'avance		VS	173		173	
	TOTAUX			VT	400 389	VU	400 389
RENOIS	(1)	Montant - Prêts accordés en cours d'exercice	VD				
		des - Remboursements obtenus en cours d'exercice	VE				
	(2)	Prêts et avances consentis aux associés (personnes physiques)	VF				
CADRE B		ETAT DES DETTES		Montant brut 1	A 1 an au plus 2	A plus d'1 an et 5 ans au plus 3	A plus de 5 ans 4
Emprunts obligataires convertibles (1)		7Y					
Autres emprunts obligataires (1)		7Z					
Emprunts et dettes auprès des établissements de crédit (1)	à 1 an maximum à l'origine		VG	11 689	11 689		
	à plus d' 1 an à l'origine		VH				
Emprunts et dettes financières divers (1) (2)		8A	3 056	3 056			
Fournisseurs et comptes rattachés		8B	103 225	103 225			
Personnel et comptes rattachés		8C	43 204	43 204			
Sécurité sociale et autres organismes sociaux		8D	125 219	125 219			
Etat et autres collectivités publiques	Impôts sur les bénéfices		8E	12 217	12 217		
	Taxe sur la valeur ajoutée		VW	57 451	57 451		
	Obligations cautionnées		VX				
	Autres impôts, taxes et assimilés		VQ	2 251	2 251		
Dettes sur immobilisations et comptes rattachés		8J					
Groupe et associés (2)		VI	59 391	59 391			
Autres dettes (dont dettes relatives à des opérations de pension de titres)		8K	10 137	10 137			
Dette représentative de titres empruntés ou remis en garantie *		ZZ					
Produits constatés d'avance		8L					
TOTAUX			VY	427 839	VZ	427 839	
RENOIS	(1)	Emprunts souscrits en cours d'exercice	VJ	(2)	Montant des divers emprunts et dettes contrac- tés auprès des associés personnes physiques	VL	(22 325)
		Emprunts remboursés en cours d'exercice	VK				

* Des explications concernant cette rubrique sont données dans la notice n°2032.

Désignation de l'entreprise : SARL T.D INVEST						Néant <input type="checkbox"/>		Exercice N, clos le : 31032021			
I. RÉINTEGRATIONS						BÉNÉFICE COMPTABLE DE L'EXERCICE					
Charges non admises en déduction du résultat fiscal	Rémunération du travail de l'exploitant ou des associés (entreprises à l'IR)								WA	19 208	
	Avantages personnels non déductibles* (sauf amortissements à porter ligne ci-dessous)		WD	Amortissements excédentaires (art. 39-4 du C.G.I.) et autres amortissements non déductibles				WE	XE		
	Autres charges et dépenses somptuaires (art. 39-4 du C.G.I.)		WF	Taxe sur les véhicules des sociétés (entreprises à l'IS)				WG			
	Fraction des loyers à réintégrer dans le cadre d'un crédit bail immobilier et de levée d'option		RA	Part des loyers dispensée de réintégration (art. 239 sexies D)				RB	XW		
	Provisions et charges à payer non déductibles (cf tableau 2058-B, cadre III)		WI	Charges à payer liées à des états et territoires non coopératifs non déductibles (cf 2067-BIS)				XX			
	Amendes et pénalités		WJ	Charges financières (art. 39-1-3° et 212 bis)*				XZ			
	Réintégrations prévues à l'article 155 du CGI*								XY		
	Impôt sur les sociétés (cf. page 9 de la notice 2032)								I7	44 531	
	Quote-part Bénéfices réalisés par une société de personnes ou un GIE		WL	Résultats bénéficiaires visés à l'article 209 B du CGI				L7	K7		
	Moins-values nettes à long terme	- imposées au taux de 15 % ou de 19 % (12,8 % pour les entreprises à l'impôt sur le revenu)								I8	
- imposées au taux de 0 %								ZN			
Fraction imposable des plus-values réalisées au cours d'exercices antérieurs *						- Plus-values nettes à court terme		WN			
						- Plus-values soumises au régime des fusions		WO			
Écarts de valeurs liquidatives sur OPCVM* (entreprises à l'IS)											
Réintégrations diverses à détailler sur feuillet séparé DONT*		Intérêts excédentaires (art. 39-1-3e et 212 du C.G.I.)		SU	Zones d'entreprises* (activité exonérée)		SW	WQ			
		Déficits étrangers antérieurement déduits par les PME (art. 209C)		SX	Quote-part de 12 % des plus-values à taux zéro		M8				
Réintégration des charges affectées aux activités éligibles au régime de taxation au tonnage											
Résultat fiscal afférent à l'activité relevant du régime optionnel de taxation au tonnage											
								TOTAL I	WR	63 739	
II. DÉDUCTIONS						PERTE COMPTABLE DE L'EXERCICE					
Quote-part dans les pertes subies par une société de personnes ou un G.I.E. *											
Provisions et charges à payer non déductibles, antérieurement taxées, et réintégrées dans les résultats comptables de l'exercice (cf tableau 2058-B, cadre III)											
Régimes d'imposition particuliers et impositions différées	Plus-values nettes à long terme		- imposées au taux de 15 % (12,8 % pour les entreprises soumises à l'impôt sur le revenu)								WV
			- imposées au taux de 0 %								WH
			- imposées au taux de 19 %								WP
			- imputées sur les moins-values nettes à long terme antérieures								WW
			- imputées sur les déficits antérieurs								XB
			Autres plus-values imposées au taux de 19 %								I6
Fraction des plus values nettes à court terme de l'exercice dont l'imposition est différée *											
Régime des sociétés mères et des filiales *		Produit net des actions et parts d'intérêts : (Quote-part de frais et charges restant imposable à déduire des produits nets de participation				2A)			XA	
Produits de participations inéligibles au régime des sociétés mères déductibles à hauteur de 99 % (art. 223 B du CGI)											
Déduction autorisée au titre des investissements réalisés dans les collectivités d'Outre-mer *											
Majoration d'amortissement *											
Mesures d'incitation	Abattement sur le bénéfice et exonérations	Entreprises nouvelles - (Reprise d'entreprises en difficultés 44 septies)		K9	Société investissement immobilier cotées (art. 208C)		K3	Zone de restructuration de la défense (44 terdecies)		PA	
		Zone franche urbaine-TF (art. 44 octies et octies A)		ØV	Bassin d'emploi à redynamiser (art. 44 duodecies)		IF	Zone franche d'activité NG (art. 44 quaterdecies)		XC	
		Bassin urbain à dynamiser (art. 44 sexdecies)		PP	Zone de revitalisation rurale (art. 44 quindecies)		PC	Zone de développement prioritaire (art. 44 septdecies)		PB	
		Entreprises nouvelles 44 sexies		L2	Jeunes entreprises innovantes (art. 44 sexies A)		L5				
Écarts de valeurs liquidatives sur OPCVM* (entreprises à l'IS)											
Deductions diverses (à détailler sur feuillet séparé)	Dont déduction exceptionnelle (art. 39 decies)		X9	Dont déduction exceptionnelle simulateur de conduite		YH	Créance déguisée par le report en arrière de déficit		ZI		
	Dt déd exc (art. 39 decies A)		YA	Dt déd exc (art. 39 decies B)		YB	Dt déd exc (art. 39 decies C)		YC		
	Dont déductions exceptionnelles (art. 39 decies F)		YI	Dont déduction exceptionnelle (art. 39 decies G)		YL					
Deductions des produits affectés aux activités éligibles au régime de taxation au tonnage											
III. RÉSULTAT FISCAL								TOTAL II	XH	37 062	
Résultat fiscal avant imputation des déficits reportables :						bénéfice (I moins II)		XI	26 677		
						déficit (II moins I)					
Déficit de l'exercice reporté en arrière (entreprises à l'IS)*								ZL			
Déficits antérieurs imputés sur les résultats de l'exercice (entreprises à l'IS)*											
RÉSULTAT FISCAL BÉNÉFICE (ligne XN) ou DÉFICIT reportable en avant (ligne XO)								XN	26 677		
								XO	0		

* Des explications concernant cette rubrique sont données dans la notice n° 2032

2058A - Réintégrations diverses
au 31/03/2021

Libellé	Montant
Totalisation	

2058A - Déductions diverses au 31/03/2021

Libellé	Montant
Totalisation	

Désignation de l'entreprise SARL T.D INVEST		Néant <input type="checkbox"/> *	
I. SUIVI DES DÉFICITS			
Déficits restant à reporter au titre de l'exercice précédent (1)	K4	134 193	
Déficits transférés de plein droit (art. 209-II-2 du CGI)	K4 bis		
Nombre d'opérations sur l'exercice	K4 ter		
Déficits imputés (total lignes XB et XL du tableau 2058A)	K5		
Déficits reportables (différence K4 + K4bis - K5)	K6	134 193	
Déficit de l'exercice (tableau 2058-A, ligne XO)	YJ		
Total des déficits restant à reporter (somme K6 + YJ)	YK	134 193	
II. INDEMNITÉS POUR CONGES À PAYER, CHARGES SOCIALES ET FISCALES CORRESPONDANTES			
Montant déductible correspondant aux droits acquis par les salariés pour les entreprises placées sous le régime de l'article 39-1. 1e bis A1. 1er du CGI, dotations de l'exercice	ZT	12 883	
III. PROVISIONS ET CHARGES À PAYER, NON DEDUCTIBLES POUR L'ASSIETTE DE L'IMPÔT			
(à détailler sur feuillet séparé)		Dotations de l'exercice	Reprises sur l'exercice
Indemnités pour congés à payer, charges sociales et fiscales correspondantes non déductibles pour les entreprises placées sous le régime de l'article 39-1. 1e bis A1. 2 du CGI *	ZV	ZW	
Provisions pour risques et charges *			
	8X	8Y	
	8Z	9A	
	9B	9C	
Provisions pour dépréciation *			
	9D	9E	
	9F	9G	
	9H	9J	
Charges à payer			
	9K	9L	
	9M	9N	
	9P	9R	
	9S	9T	
TOTAUX (YN = ZV à 9S) et (YO = ZW à 9T)		YN	YO
à reporter au tableau 2058-A :		↓ ligne W1	↓ ligne WU

CONSÉQUENCE DE LA MÉTHODE PAR COMPOSANTS (art.237 septies du CGI)

Montant de la réintégration ou de la déduction	Montant au début de l'exercice		Imputations	Montant net à la fin de l'exercice
	L1			

* Des explications concernant cette rubrique sont données dans la notice n°2032.

(1) Cette case correspond au montant porté sur la ligne YK du tableau 2058 B déposé au titre de l'exercice précédent.

Désignation de l'entreprise : SARL T.D INVEST										Néant <input type="checkbox"/> *																										
ORIGINES (I)	Report à nouveau figurant au bilan de l'exercice antérieur à celui pour lequel la déclaration est établie	ØC	(55 246)	AFFECTATIONS (I)	Affectations aux réserves	- Réserve légale	ZB																													
						- Autres réserves	ZD																													
	Résultat de l'exercice précédant celui pour lequel la déclaration est établie	ØD	12 030		Dividendes		ZE																													
	Prélèvements sur les réserves	ØE			Autres répartitions		ZF																													
	TOTAL I	ØF	(43 216)		Report à nouveau (NB le total I doit nécessairement être égal au total II)		ZG			(43 216)																										
										TOTAL II	ZH	(43 216)																								
RENSEIGNEMENTS DIVERS										Exercice N :	Exercice N-1 :																									
ENGAGEMENTS	- Engagements de crédit-bail mobilier (précisez le prix de revient des biens pris en crédit-bail)	J7			YQ																															
	- Engagements de crédit-bail immobilier				YR																															
	- Effets portés à l'escompte et non échus				YS																															
DETAILS DES POSTES AUTRES ACHATS ET CHARGES EXTERNNES	- Sous-traitance				YT																															
	- Locations, charges locatives (dont montant des loyers des biens pris en location pour une durée > 6 mois) et de copropriété	J8	535		XQ	62 555		70 927																												
	- Personnel extérieur à l'entreprise				YU																															
	- Rémunérations d'intermédiaires et honoraires (hors rétrocessions)				SS	17 770		16 528																												
	- Rétrocessions d'honoraires, commissions et courtages				YV																															
	- Autres comptes (dont cotisations versées aux organisations syndicales et professionnelles)	ES			ST	60 909		68 202																												
	Total du poste correspondant à la ligne FW du tableau n° 2052					ZJ	141 234		155 657																											
	IMPOTS ET TAXES	- Taxe professionnelle *, CFE, CVAE				YW	3 304		2 153																											
- Autres impôts, taxes et versements assimilés (dont taxe intérieure sur les produits pétroliers)		ZS			9Z	38 261		34 981																												
Total du compte correspondant à la ligne FX du tableau n° 2052					YX	41 565		37 134																												
T.V.A.	- Montant de la T.V.A. collectée				YY	175 424		146 217																												
	- Montant de la T.V.A. déductible comptabilisée au cours de l'exercice au titre des biens et services ne constituant pas des immobilisations				YZ	24 722		32 667																												
DIVERS	- Montant brut des salaires (cf. dernière déclaration annuelle souscrite au titre des salaires DADS de 2020) *				ØB	407 536																														
	- Montant de la plus value constatée en franchise d'impôt lors de la première option pour le régime simplifié d'imposition *				ØS																															
	- Taux d'intérêt le plus élevé servi aux associés à raison des sommes mises à la disposition de la société *				ZK		%		%																											
	- Numéro de centre de gestion agréé *	XP																																		
										- Filiales et participations (Liste au 2059-G Si oui cocher 1 Sinon 0)		ZR	1																							
										- Aides perçues ayant donné droit à la réduction d'impôt prévue au 4 de l'article 238 bis du CGI pour l'entreprise donatrice		RG																								
										- Montant de l'investissement reçu qui a donné lieu à amortissement exceptionnel chez l'entreprise investisseur dans le cadre de l'article 217 octies du CGI		RH																								
REGIME DE GROUPE *	Société : résultat comme si elle n'avait jamais été membre du groupe.	JA	26 677	Plus-values à 15%	JK			Plus-values à 0%	JL																											
				Plus-values à 19%	JM			Imputations	JC																											
	Groupe : résultat d'ensemble.	JD	176 739	Plus-values à 15%	JN			Plus-values à 0%	JO																											
				Plus-values à 19%	JP			Imputations	JF																											
Si vous relevez du régime de groupe : indiquer 1 si société mère, 2 si société filiale										JH	1	N° SIRET de la société mère du groupe										JJ	4	3	4	9	6	8	6	9	9	0	0	0	2	16

(1) Entreprises soumises à l'impôt sur les sociétés

Ce cadre est destiné à faire apparaître l'origine et le montant des sommes distribuées ou mises en réserve au cours de l'exercice dont les résultats font l'objet de la déclaration. Il ne concerne donc pas, en principe, les résultats de cet exercice mais ceux des exercices antérieurs, qu'ils aient ou non déjà fait l'objet d'une précédente affectation.

* Des explications concernant cette rubrique sont données dans la notice n° 2032 (et dans la notice n° 2058-NOT pour le régime de groupe)

Formulaire obligatoire (article 53 A du code général des impôts)

Désignation de l'entreprise : **SARL T.D INVEST** Néant *

A - DETERMINATION DE LA VALEUR RESIDUELLE

Nature et date d'acquisition des éléments cédés *		Valeur d'origine *	Valeur nette réévaluée *	Amortissements pratiqués en franchise d'impôt	Autres amortissements *	Valeur résiduelle
①		②	③	④	⑤	⑥
I - Immobilisations *	1	depot de garantie				
	2					
	3					
	4					
	5					
	6					
	7					
	8					
	9					
	10					
	11					
	12					

B - PLUS-VALUES, MOINS-VALUES

Qualification fiscale des plus et moins-values réalisées *

	Prix de vente	Montant global de la plus-value ou de la moins-value	Court terme	Long terme			Plus-value taxable à 19% (1)
				⑦	⑧	⑨	
	⑥	①	③	19%	15% ou 12,80%	0%	④
I - Immobilisations *	1						
	2						
	3						
	4						
	5						
	6						
	7						
	8						
	9						
	10						
	11						
	12						

II - Autres éléments	13	Fraction résiduelle de la provision spéciale de réévaluation afférente aux éléments cédés	+				
	14	Amortissements irrégulièrement différés se rapportant aux éléments cédés	+				
	15	Amortissements afférents aux éléments cédés mais exclus des charges déductibles par une disposition légale	+				
	16	Amortissements non pratiqués en comptabilité et correspondant à la déduction fiscale pour investissement, définie par les lois de 1966, 1968 et 1975, effectivement utilisée	+				
	17	Provisions pour dépréciation des titres relevant du régime des plus ou moins-values à long terme devenues sans objet au cours de l'exercice					
	18	Dotations de l'exercice aux comptes de provisions pour dépréciation des titres relevant du régime des plus ou moins-values à long terme					
19	Divers (détail à donner sur une note annexe)*						

CADRE A plus ou moins value nette à court terme (total algébrique des lignes 1 à 20 de la colonne (9))

CADRE B plus ou moins value nette à long terme (total algébrique des lignes 1 à 20 de la colonne (10))

CADRE C autres plus-values taxables à 19% (11)

(A)

(B)
(Ventilation par taux)

(C)

* Des explications concernant cette rubrique sont données dans la notice n° 2032

(1) Ces plus-values sont imposables au taux de 19% en application des articles 238 bis JA, 208 C et 210 E du CGI

13

AFFECTATION DES PLUS-VALUES A COURT TERME ET DES PLUS-VALUES DE FUSION OU D'APPORT

DGFIP N° 2059-B 2021

Formulaire obligatoire (article 53 A du Code général des impôts)

Désignation de l'entreprise : SARL T.D INVEST					Néant <input type="checkbox"/> *
A ELEMENTS ASSUJETTIS AU REGIME FISCAL DES PLUS-VALUES A COURT TERME (à l'exclusion des plus-values de fusion dont l'imposition est prise en charge par les sociétés absorbantes) (cf. cadre B)					
Origine		Montant net des plus-values réalisées *	Montant antérieurement réintégré	Montant compris dans le résultat de l'exercice	Montant restant à réintégrer
Plus-values réalisées au cours de l'exercice	Imposition répartie				
	sur 3 ans (entreprises à l'IR)				
	sur 10 ans				
	sur une durée différente (art. 39 quaterdecies 1 ter et 1 quater CGI)				
TOTAL 1					
Plus-values réalisées au cours des exercices antérieurs	Imposition répartie	Montant net des plus-values réalisées à l'origine	Montant antérieurement réintégré	Montant rapporté au résultat de l'exercice	Montant restant à réintégrer
	sur 3 ans au titre de	N - 1			
		N - 2			
	Sur 10 ans ou sur une durée différente (art. 39 quaterdecies 1 ter et 1 quater du CGI) (à préciser) au titre de :	N - 1			
		N - 2			
		N - 3			
		N - 4			
		N - 5			
		N - 6			
		N - 7			
	N - 8				
N - 9					
TOTAL 2					
B PLUS-VALUES REINTEGREES DANS LES RESULTATS DES SOCIETES BENEFICIAIRES DES APPORTS Cette rubrique ne comprend pas les plus-values afférentes aux biens non amortissables ou taxés lors des opérations de fusion ou d'apport.					
<input type="checkbox"/> Plus-values de fusion, d'apport partiel ou de scission (personnes morales soumises à l'impôt sur les sociétés seulement)			<input type="checkbox"/> Plus-values d'apport à une société d'une activité professionnelle exercée à titre individuel (toutes sociétés)		
Origine des plus-values et date des fusions ou des apports		Montant net des plus-values réalisées à l'origine	Montant antérieurement réintégré	Montant rapporté au résultat de l'exercice	Montant restant à réintégrer
TOTAL					

* Des explications concernant cette rubrique sont données dans la notice n° 2032

Formulaire obligatoire (article 53 A
du Code général des impôts)Désignation de l'entreprise : **SARL T.D INVEST**Néant *

- ① Entreprises soumises à l'impôt sur les sociétés.
② Entreprises soumises à l'impôt sur le revenu

Rappel de la plus ou moins-value de l'exercice relevant du taux de 15 % ① ou 12,80 % ② .	
Gains nets retirés de la cession de titre de sociétés à prépondérance immobilières non cotées exclus du régime du long terme (art.219 I a sexies-0 bis du CGI) ① *.	
Gains nets retirés de la cession de certains titres dont le prix de revient est supérieur à 22,8 M€ (art. 219 I a sexies-0 du CGI) ① *.	

I - SUIVI DES MOINS-VALUES DES ENTREPRISES SOUMISES A L'IMPOT SUR LE REVENU

Origine ①	Moins-values à 12,80 % ②	Imputations sur les plus-values à long terme de l'exercice imposables à 12,80 % ③	Solde des moins-values à 12,80 % ④
Moins-values nettes N			
N - 1			
N - 2			
Moins-values nettes à N - 3 long terme subies au cours des dix exercices antérieurs (montants restant à déduire à la clôture du dernier exercice)			
N - 4			
N - 5			
N - 6			
N - 7			
N - 8			
N - 9			
N - 10			

II - SUIVI DES MOINS-VALUES A LONG TERME DES ENTREPRISES SOUMISES A L'IMPOT SUR LES SOCIETES *

Origine ①	Moins-values			Imputations sur les plus-values à long terme	Imputations sur le résultat de l'exercice ⑥	Solde des moins-values à reporter col. ⑦ = ② + ③ + ④ - ⑤ - ⑥
	A 19 %, 16,5% (1) ou à 15 % ②	A 19 % ou 15 % imputables sur le résultat de l'exercice (article 219 I a sexies-0 du CGI) ③	A 19 % ou 15 % imputables sur le résultat de l'exercice (article 219 I a sexies-0 bis du CGI) ④	A 15 % Ou A 16,5 % (1) ⑤		
Moins-values nettes N						
N - 1						
N - 2						
Moins-values nettes à long terme subies au cours des dix exercices antérieurs (montants restant à déduire à la clôture du dernier exercice)						
N - 4						
N - 5						
N - 6						
N - 7						
N - 8						
N - 9						
N - 10						

(1) Les plus-values et les moins-values à long terme afférentes aux titres de SPI cotés imposables à l'impôt sur les sociétés relèvent du taux de 16,5% (article 219I a du CGI), pour les exercices ouverts à compter du 31 décembre 2007

* Des explications concernant cette rubrique sont données dans la notice n° 2032

Désignation de l'entreprise : SARL T.D INVEST					Néant <input type="checkbox"/> *	
I	SITUATION DU COMPTE AFFECTE A L'ENREGISTREMENT DE LA RESERVE SPECIALE POUR L'EXERCICE N					
		Sous-comptes de la réserve spéciale des plus-values à long terme				
		taxées à 10 %	taxées à 15 %	taxées à 18 %	taxées à 19 %	taxées à 25 %
Montant de la réserve spéciale à la clôture de l'exercice précédent (N-1)	1					
Réserves figurant au bilan des sociétés absorbées au cours de l'exercice	2					
TOTAL (ligne 1 et 2)	3					
Prélèvements opérés { - donnant lieu à complément d'impôt sur les sociétés - ne donnant pas lieu à complément d'impôt sur les sociétés	4					
	5					
TOTAL (ligne 4 et 5)	6					
Montant de la réserve spéciale à la clôture de l'exercice (ligne 3 - ligne 6)	7					
II	RESERVE SPECIALE DES PROVISIONS POUR FLUCTUATION DES COURS* (5°, 6°, 7° alinéas de l'art. 39.1-5° du CGI)					
montant de la réserve à l'ouverture de l'exercice ①	réserve figurant au bilan des sociétés absorbées au cours de l'année ②	montants prélevés sur la réserve		montant de la réserve à la clôture de l'exercice ⑤		
		donnant lieu à complément d'impôt ③	ne donnant pas lieu à complément d'impôt ④			

* Des explications concernant cette rubrique sont données dans la notice n° 2032.

16

**DETERMINATION DES EFFECTIFS
ET DE LA VALEUR AJOUTEE**

DGFIP N° 2059-E 2021

Formulaire obligatoire (article 53 A
du code général des impôts)

Désignation de l'entreprise : SARL T.D INVEST		Néant <input type="checkbox"/>	
Exercice ouvert le : 01042020		et clos le : 31032021	
		Durée en nombre de mois 12	
DECLARATION DES EFFECTIFS			
Effectifs moyens du personnel	YP		4
dont apprentis	YF		
dont handicapés	YG		
Effectifs affectés à l'activité artisanale	RL		
I - Chiffre d'affaire de référence CVAE			
Ventes de produits fabriqués, prestations de services et marchandises	OA		739 511
Redevances pour concessions, brevets, licences et assimilés	OK		
Plus-values de cession d'éléments d'immobilisations corporelles et incorporelles, si rattachées à une activité normale et courante	OL		
Refacturations de frais inscrits au compte de transfert de charges	OT		8 658
	TOTAL 1	OX	748 169
II - Autres produits à retenir pour le calcul de la valeur ajoutée			
Autres produits de gestion courante hors quote-parts de résultat sur opérations faites en commun	OH		
Production immobilisée à hauteur des seules charges déductibles ayant concouru à sa formation	OE		
Subventions d'exploitation reçues	OF		
Variation positive des stocks	OD		
Transferts de charges déductibles de la valeur ajoutée	OI		
Rentrées sur créances amorties lorsqu'elles se rapportent au résultat d'exploitation	XT		
	TOTAL 2	OM	
III - Charges à retenir pour le calcul de la valeur ajoutée			
Achats	ON		19 861
Variation négative des stocks	OQ		
Services extérieurs, à l'exception des loyers et redevances	OR		81 142
Loyers et redevances, à l'exception de ceux afférents à des immobilisations corporelles mises à disposition dans le cadre d'une convention de location-gérance ou de crédit-bail ou encore d'une convention de location de plus de 6 mois	OS		
Taxes déductibles de la valeur ajoutée	OZ		36 102
Autres charges de gestion courante hors quote-parts de résultat sur opérations faites en commun	OW		
Charges déductibles de la valeur ajoutée afférente à la production immobilisée déclarée	OU		
Fraction déductible de la valeur ajoutée des dotations aux amortissements afférentes à des immobilisations corporelles mises à disposition dans le cadre d'une convention de location-gérance ou de crédit-bail ou encore d'une convention de location de plus de 6 mois	O9		
Moins-values de cession d'éléments d'immobilisations corporelles et incorporelles, si attachées à une activité normale et courante	OY		
	TOTAL 3	OJ	137 105
IV - Valeur ajoutée produite			
Calcul de la Valeur Ajoutée	TOTAL 1 + TOTAL 2 - TOTAL 3	OG	611 064
V - Cotisation sur la Valeur ajoutée des Entreprises			
Valeur ajoutée assujettie à la CVAE (reporter sur les 1330-CVAE pour les multi-établissements et sur les 1329-AC et 1329-DEF Si la VA calculée est négative, il convient de reporter un montant égal à 0 au cadre C des formulaires n° 1329-AC et 1329-DEF)		SA	611 064
Cadre réservé au mono établissement au sens de la CVAE			
Si vous êtes assujettis à la CVAE et êtes un monoétablissement au sens de la CVAE, compléter le cadre ci-dessous et la donnée de la ligne SA (ci-dessus), vous serez alors dispensé du dépôt de la déclaration n° 1330 CVAE.			
MONO ETABLISSEMENT au sens de la CVAE	EV	X	
Chiffre d'affaires de référence CVAE	GX		748 169
Effectifs au sens de la CVAE	EY		
Chiffre d'affaires du groupe économique (art. 223 A du CGI)	HX		3 329 675
Période de référence	GY	GZ	
Date de cessation (de l'activité soumise à la CVAE)		HR	

17 COMPOSITION DU CAPITAL SOCIAL

Formulaire obligatoire
(art. 38 de l'ann III au C.G.I.)

(liste des personnes ou groupements de personnes de droit ou de fait
détenant directement au moins 10% du capital de la société)

(1) Néant

N° de dépôt
[]

EXERCICE CLOS LE **3|1|0|3|2|0|2|1**

N° SIRET **4|3|4|9|6|8|6|9|9|0|0|0|2|6**

DENOMINATION DE L'ENTREPRISE **SARL T.D INVEST**

ADRESSE (voie) **13 rue Antoine Lavoisier**

CODE POSTAL **31830** VILLE **PLAISANCE DU TOUCH**

Nombre total d'associés ou actionnaires personnes morales de l'entreprise P1 **1**

Nombre total de parts ou d'actions correspondantes P3 **2 046**

Nombre total d'associés ou actionnaires personnes physiques de l'entreprise P2 **3**

Nombre total de parts ou d'actions correspondantes P4 **10 233**

I. CAPITAL DETENU PAR LES PERSONNES MORALES :

Forme juridique **SARL** Dénomination **DFI**
 N° SIREN (si société établie en France) **791573355** % de détention **16,66** Nb de parts ou actions **2 046**
 Adresse : N° **38** Voie **rue Didier Daurat**
 Code postal **31470** Commune **FONSORBES** Pays **FRANCE**

Forme juridique [] Dénomination []
 N° SIREN (si société établie en France) [] % de détention [] Nb de parts ou actions []
 Adresse : N° [] Voie []
 Code postal [] Commune [] Pays []

Forme juridique [] Dénomination []
 N° SIREN (si société établie en France) [] % de détention [] Nb de parts ou actions []
 Adresse : N° [] Voie []
 Code postal [] Commune [] Pays []

Forme juridique [] Dénomination []
 N° SIREN (si société établie en France) [] % de détention [] Nb de parts ou actions []
 Adresse : N° [] Voie []
 Code postal [] Commune [] Pays []

II. CAPITAL DETENU PAR LES PERSONNES PHYSIQUES :

Titre (2) **M** Nom patronymique **RIMBAULT** Prénom(s) **DAVID**
 Nom marital [] % de détention **33,33** Nb de parts ou actions **4 093**
 Naissance : Date **15061970** N° département **75** Commune **MANS** Pays **FRANCE**
 Adresse : N° **78** Voie **ROUTE DE LAMASQUERE**
 Code postal **31470** Commune **FONSORBES** Pays **FRANCE**

Titre (2) **M** Nom patronymique **FOURMENT** Prénom(s) **Jean-Denis**
 Nom marital [] % de détention **25,00** Nb de parts ou actions **3 070**
 Naissance : Date **24091959** N° département **31** Commune **SAINT GAUDENS** Pays **FRANCE**
 Adresse : N° **38** Voie **rue Didier Daurat**
 Code postal **31470** Commune **FONSORBES** Pays []

(1) Lorsque le nombre d'associés excède le nombre de lignes de l'imprimé, utiliser un ou plusieurs tableaux supplémentaires. Dans ce cas, il convient de numéroté chaque tableau en haut et à gauche de la case prévue à cet effet et de porter le nombre total de tableaux souscrits en bas à droite de cette même case
 (2) Indiquer : M pour Monsieur, MME pour Madame ou MLE pour Mademoiselle.
 * Des explications concernant cette rubrique sont données dans la notice n° 2032

17 COMPOSITION DU CAPITAL SOCIAL

Formulaire obligatoire
(art. 38 de l'ann III au C.G.I.)

(liste des personnes ou groupements de personnes de droit ou de fait
détenant directement au moins 10% du capital de la société)

(1)

Néant

N° de dépôt
[]

EXERCICE CLOS LE [3|1|0|3|2|0|2|1]

N° SIRET [4|3|4|9|6|8|6|9|9|0|0|0|2|6]

DENOMINATION DE L'ENTREPRISE [SARL T.D INVEST]

ADRESSE (voie) [13 rue Antoine Lavoisier]

CODE POSTAL [31830] VILLE [PLAISANCE DU TOUCH]

Nombre total d'associés ou actionnaires personnes morales de l'entreprise	P1	1	Nombre total de parts ou d'actions correspondantes	P3	2 046
---	----	---	--	----	-------

Nombre total d'associés ou actionnaires personnes physiques de l'entreprise	P2	3	Nombre total de parts ou d'actions correspondantes	P4	10 233
---	----	---	--	----	--------

I. CAPITAL DETENU PAR LES PERSONNES MORALES :

Forme juridique [] Dénomination []
 N° SIREN (si société établie en France) [] % de détention [] Nb de parts ou actions []
 Adresse : N° [] Voie []
 Code postal [] Commune [] Pays []

Forme juridique [] Dénomination []
 N° SIREN (si société établie en France) [] % de détention [] Nb de parts ou actions []
 Adresse : N° [] Voie []
 Code postal [] Commune [] Pays []

Forme juridique [] Dénomination []
 N° SIREN (si société établie en France) [] % de détention [] Nb de parts ou actions []
 Adresse : N° [] Voie []
 Code postal [] Commune [] Pays []

Forme juridique [] Dénomination []
 N° SIREN (si société établie en France) [] % de détention [] Nb de parts ou actions []
 Adresse : N° [] Voie []
 Code postal [] Commune [] Pays []

II. CAPITAL DETENU PAR LES PERSONNES PHYSIQUES :

Titre (2) [M] Nom patronymique [DUPUY] Prénom(s) [Jean-Luc]
 Nom marital [] % de détention [25,00] Nb de parts ou actions [3 070]
 Naissance : Date [06011962] N° département [31] Commune [TOULOUSE] Pays [FRANCE]
 Adresse : N° [4] Voie [bis impasse du Vallon]
 Code postal [31470] Commune [FONSORBES] Pays []

Titre (2) [] Nom patronymique [] Prénom(s) []
 Nom marital [] % de détention [] Nb de parts ou actions []
 Naissance : Date [] N° département [] Commune [] Pays []
 Adresse : N° [] Voie []
 Code postal [] Commune [] Pays []

(1) Lorsque le nombre d'associés excède le nombre de lignes de l'imprimé, utiliser un ou plusieurs tableaux supplémentaires. Dans ce cas, il convient de numérotter chaque tableau en haut et à gauche de la case prévue à cet effet et de porter le nombre total de tableaux souscrits en bas à droite de cette même case.

(2) Indiquer : M pour Monsieur, MME pour Madame ou MLE pour Mademoiselle.
 * Des explications concernant cette rubrique sont données dans la notice n° 2032

(liste des personnes ou groupements de personnes de droit ou de fait
dont la société détient directement au moins 10 % du capital)

1/0 (1) Néant

N° de dépôt

EXERCICE CLOS LE 31|03|20|21

N° SIRET 43496869900026

DENOMINATION DE L'ENTREPRISE SARL T.D INVEST

ADRESSE (voie) 13 rue Antoine Lavoisier

CODE POSTAL 31830 VILLE PLAISANCE DU TOUCH

NOMBRE TOTAL DE FILIALES DETENUES PAR L'ENTREPRISE P5 1

Forme juridique Dénomination
 N° SIREN (si société établie en France) % de détention
 Adresse : N° Voie
 Code postal Commune Pays

Forme juridique Dénomination
 N° SIREN (si société établie en France) % de détention
 Adresse : N° Voie
 Code postal Commune Pays

Forme juridique Dénomination
 N° SIREN (si société établie en France) % de détention
 Adresse : N° Voie
 Code postal Commune Pays

Forme juridique Dénomination
 N° SIREN (si société établie en France) % de détention
 Adresse : N° Voie
 Code postal Commune Pays

Forme juridique Dénomination
 N° SIREN (si société établie en France) % de détention
 Adresse : N° Voie
 Code postal Commune Pays

Forme juridique Dénomination
 N° SIREN (si société établie en France) % de détention
 Adresse : N° Voie
 Code postal Commune Pays

Forme juridique Dénomination
 N° SIREN (si société établie en France) % de détention
 Adresse : N° Voie
 Code postal Commune Pays

Forme juridique Dénomination
 N° SIREN (si société établie en France) % de détention
 Adresse : N° Voie
 Code postal Commune Pays

(1) Lorsque le nombre de filiales excède le nombre de lignes de l'imprimé, utiliser un ou plusieurs tableaux supplémentaires. Dans ce cas, il convient de numéroter chaque tableau en haut et à gauche de la case prévue à cet effet et de porter le nombre total de tableaux souscrits en bas à droite de cette même case.
* Des explications concernant cette rubrique sont données dans la notice n° 2032



**LISTE DES SOCIETES MEMBRES DU GROUPE ET DES SOCIETES QUI ONT CESSE
D'ETRE MEMBRES DE CE GROUPE (article 223 A du CGI)**

Dénomination de la société mère : **SARL T.D INVEST**N° SIRET de la société mère : **4349686990026**Exercice ouvert le : **01042020**clos le : **31032021****I A - Liste des sociétés résidentes membres du groupe au titre de l'exercice liquidé**

Sociétés du périmètre d'intégration fiscale		Adresse du principal établissement (si différente de l'adresse du siège)	1er exercice d'entrée dans l'intégration fiscale (oui/non) (1)	Taux de détention par la société mère ou société mère non résidente	
				Directe (2)	Indirecte (2)
Siren	434968699	Adresse 31830 PLAISANCE DU FRANCE	NON		
Forme Juridique	SARL				
Dénomination	T.D INVEST				
Adresse	13 rue Antoine Lavoisier				
Siren	400057253	Adresse 31830 PLAISANCE DU FRANCE	NON	96,00	
Forme Juridique	SARL				
Dénomination	REPRO - TECH				
Adresse	13 rue Antoine Lavoisier				

I B - Liste des sociétés intermédiaires, de l'entité mère non résidente et des sociétés étrangères au titre de l'exercice liquidé

Identification des sociétés		Adresse du principal établissement (si différente de l'adresse du siège)	Statut de l'entreprise	Taux de détention par la société mère non résidente	
				Directe (2)	Indirecte (2)
Siren		Adresse			
Forme Juridique					
Dénomination					
Adresse					
Siren		Adresse			
Forme Juridique					
Dénomination					
Adresse					

II A - Liste des sociétés résidentes qui ont cessé d'être membre du groupe au titre de l'exercice liquidé

Dénomination des sociétés		Adresse du principal établissement (si différente de l'adresse du siège)	
Siren		Adresse	
Forme Juridique			
Dénomination			
Adresse			
Siren		Adresse	
Forme Juridique			
Dénomination			
Adresse			

II B - Liste des sociétés qui ont cessé d'être intermédiaires, mère non résidente et des sociétés étrangères au titre de l'exercice liquidé

Dénomination des sociétés		Adresse du principal établissement		Statut de l'entreprise	
Siren		Adresse			
Forme Juridique					
Dénomination					
Adresse					
Siren		Adresse			
Forme Juridique					
Dénomination					
Adresse					

**MISE A JOUR DE LA LISTE DES SOCIETES DU GROUPE
POUR L'EXERCICE SUIVANT** (article 223 A du CGI)

Dénomination de la société mère : **SARL T.D INVEST**N° SIRET de la société mère : **43496869900026**Exercice ouvert le : **01/04/2021**clos le : **31/03/2022****IA - Liste des sociétés résidentes membres du groupe au titre de l'exercice suivant**

Sociétés du périmètre d'intégration fiscale		Adresse du principal établissement (si différente de l'adresse du siège)		1er exercice d'entrée dans l'intégration fiscale (oui/non) (1)	Taux de détention par la société mère ou société mère non résidente	
					Directe (2)	Indirecte (2)
Siren	434968699	Adresse		NON		
Forme Juridique	SARL					
Dénomination	T.D INVEST					
Adresse	13 rue Antoine Lavoisier					
	31830 PLAISANCE DU FRANCE					
Siren	400057253	Adresse		NON	96,00	
Forme Juridique	SARL					
Dénomination	REPRO - TECH					
Adresse	13 rue Antoine Lavoisier					
	31830 PLAISANCE DU FRANCE					

IB - Liste des sociétés intermédiaires, de l'entité mère non résidente et des sociétés étrangères au titre de l'exercice suivant

Identification des sociétés		Adresse du principal établissement (si différente de l'adresse du siège)		Impôt étranger équivalent à l'IS auquel la société est soumise	Statut de l'entreprise	Taux de détention par la société mère non résidente	
						Directe (2)	Indirecte (2)
Siren		Adresse					
Forme Juridique							
Dénomination							
Adresse							
Siren		Adresse					
Forme Juridique							
Dénomination							
Adresse							

II A - Liste des sociétés résidentes qui cessent d'être membres du groupe au titre de l'exercice suivant

Dénomination des sociétés		Adresse du principal établissement (si différente de l'adresse du siège)	
Siren		Adresse	
Forme Juridique			
Dénomination			
Adresse			
Siren		Adresse	
Forme Juridique			
Dénomination			
Adresse			

II B - Liste des sociétés qui ont cessé d'être intermédiaires, mère non résidente et des sociétés étrangères au titre de l'exercice suivant

Dénomination des sociétés		Adresse du principal établissement		Statut de l'entreprise	
Siren		Adresse			
Forme Juridique					
Dénomination					
Adresse					
Siren		Adresse			
Forme Juridique					
Dénomination					
Adresse					

REGIME FISCAL DES GROUPES DE SOCIETES

**ETAT DES RECTIFICATIONS APORTEES AU RESULTAT
ET AUX PLUS ET MOINS-VALUES NETTES A LONG TERME
POUR LA DETERMINATION DU RESULTAT D'ENSEMBLE**

(A souscrire par la société mère au titre du résultat d'ensemble et pour chaque société membre concernée par ces rectifications. Une copie de l'état établi par la société mère pour la société concernée est jointe à la déclaration de résultat de cette dernière société)

Dénomination de la société intégrée ou du groupe : **SARL T.D INVEST**

Adresse du service des impôts des entreprises où est déposée

la déclaration de résultats : **SIE TOULOUSE OUEST
PLACE EDOUARD BOUILLERES**

Cocher la case si la déclaration
souscrite concerne la société mère

(Résultat d'ensemble)

31057 TOULOUSE CEDEX 1

SIRET Société intégrée : **43496869900026**

Exercice ouvert le : **01042020**

clos le : **31032021**

Néant *

A - RESULTAT	Bénéfice et réintégrations			Déficit et déductions		
	CA		CB			
Résultat à prendre en compte pour la détermination du résultat d'ensemble		176 740				
Jetons de présence réintégrés pour la détermination du résultat d'ensemble (art.223 B alinéa 4 du CGI)	CD					
Produits de participation n'ouvrant pas droit au régime mère-fille non retenus, à hauteur de 99% de leur montant, pour la détermination du résultat d'ensemble (art.223 al. 3 du CGI)			CE			
Dotations complémentaires aux provisions pour dépréciation de créances ou pour risques non pris en compte pour la détermination du résultat d'ensemble et reprises correspondantes (art.223 B alinéa 3 du CGI)	CF		CG			
Abandons de créance et subventions directes et indirectes non retenus pour la détermination du résultat d'ensemble et reprises correspondantes (art.223 B alinéa 5 du CGI dans sa version applicable aux exercices ouverts avant le 1er janvier 2019)	CH		CJ			
Déduction des investissements réalisés dans les DOM (art. 217 undecies) pour des opérations intra-groupe	CL					
Résultat, plus et moins-values nettes soumises au taux de droit commun afférents à certaines cessions d'immobilisations et non retenus pour la détermination du résultat d'ensemble (art.223 F alinéa 1 du CGI)	CM		CN			
Dotations complémentaires aux provisions constituées sur des éléments d'actif ayant fait l'objet d'une cession relevant de l'article 223 F du CGI et reprises correspondantes	DU		DV			
Suppléments d'amortissements pratiqués par la société cessionnaire d'un bien amortissable à la suite d'une cession dont le résultat ou la plus ou moins-value n'a pas été retenu pour la détermination du résultat d'ensemble (art.223 F alinéa 1 du CGI)	CP					
Résultat, plus et moins-values nettes soumises au taux de droit commun afférents à certaines cessions d'immobilisations qui n'ont pas été retenus pour la détermination du résultat d'ensemble (art.223 F alinéa 3 du CGI) (1) (2)	CR		CS			
Quote-part de déficits relatifs aux suppléments d'amortissements provenant de la réévaluation d'immobilisations entre le 31-12-86 et la date d'entrée dans le groupe	CT					
Régularisation relative à la cession d'immobilisations réévaluées	CU					
Autres régularisations (à détailler)	CV		CW			
TOTAL	CX	176 740	CY			
BENEFICE (CX-CY) ou DEFICIT (CY-CX)	CZ	176 740	DA			
B - PLUS ET MOINS-VALUES NETTES A LONG TERME	Cessions d'immobilisations					
	Plus-values et réintégrations			Moins-values et déductions		
	Taux de 19% (3)	Taux de 15%	Taux de 0%	Taux de 19%(3)	Taux de 15%	Taux de 0%
Plus et moins-values nettes à long terme retenues pour la détermination des plus et moins-values nette d'ensemble	BT	B9	C1	A1	C2	C3
Dotations complémentaires aux provisions constituées par une société et reprises correspondantes	BU	C4	C5	A2	C6	C7
Résultat, plus ou moins-values nettes soumises au taux de droit commun afférents à certaines cessions d'immobilisations et non retenus pour la détermination de la plus ou moins value nette à long terme d'ensemble (1) (art.223 F alinéa 1 du CGI)	BV	C8	C9	A3	D1	DO
Résultat, plus et moins-values nettes soumises au taux de droit commun afférents à certaines cessions d'immobilisations qui n'ont pas été retenus pour la détermination de la plus ou moins value nette à long terme d'ensemble (art.223 F alinéa 2 du CGI)	BW	DQ	DY	A4	DZ	B8
Dotations complémentaires aux provisions constituées sur des titres éligibles au régime des plus ou moins-values à long terme ayant fait l'objet d'une cession relevant de l'article 223 F du CGI et reprises correspondantes	BX	D1	D2	A5	D3	D4
Régularisations relatives à la cession d'immobilisations réévaluées	BY	D5	D6	A6	D7	D8
Autres régularisations (à détailler)	BZ	D9	EA	A7	EB	EC
SOUS-TOTAL	BS	ED	EE	A8	EF	EG
TOTAL plus-values (BS-A8) ou moins-value (A8-BS) taux de 19 %	BR			A9		
TOTAL plus-values (ED-EF) ou moins-value (EF-ED) taux de 15 %		B7			B6	
TOTAL plus-values (3) (EE-EG) ou moins-value (EG-EE) taux de 0%			B5			B4
C - AUTRES PLUS-VALUES A 19 %						
Plus-values à 19% (art 210 F, 208 C et 219-IV du CGI)			B3			

(1) A réintégrer ou à déduire en cas de cession mentionnée au troisième alinéa de l'article 223 F du CGI

(2) Y compris amortissements irrégulièrement différés en contrevenant avec les dispositions de l'article 39 B du CGI

(3) Le taux de 19% concerne les sociétés à prépondérance immobilière (SPI) cotées

* Des explications concernant cette rubrique sont données dans la notice

REGIME FISCAL DES GROUPES DE SOCIETES

**ETAT DES RECTIFICATIONS APORTEES AU RESULTAT ET AUX PLUS
ET MOINS-VALUES NETTES A LONG TERME POUR LA DETERMINATION
DU RESULTAT D'ENSEMBLE LORS DE LA SORTIE,
DE LA FUSION OU DE LA SCISSION DE LA SOCIETE MEMBRE**

(A souscrire par la société mère au titre du résultat d'ensemble et pour chaque société membre concernée par ces rectifications.
Une copie de l'état établi par la société mère pour la société concernée sera jointe à la déclaration de résultat de cette dernière société)

Dénomination de la société intégrée ou du groupe : **SARL T.D INVEST**

Cocher la case si la déclaration
souscrite concerne la société mère
(résultat d'ensemble)

Adresse du service des impôts des entreprises où est déposée la déclaration de résultat :

SIE TOULOUSE OUEST
PLACE EDOUARD BOUILLERES

31057 TOULOUSE CEDEX 1

SIRET Société intégrée : **43496869900026**

Exercice ouvert le : **01042020**

clos le : **31032021**

Néant *

A - RESULTAT		Bénéfice et réintégrations			Déficit et déductions		
Plus et moins-values nettes à court terme à réintégrer lorsque la société sort du groupe		FA				FB	
Réintégration des abandons de créances, subventions directes et indirectes, non pris en compte pour la détermination du résultat des exercices ouverts avant le 1er janvier 2019		FD				FE	
Provisions constituées sur des éléments d'actif ayant fait l'objet d'une cession relevant de l'article 223 F du CGI, à déduire lorsque la société sort du groupe						FZ	
Autres régularisations (à détailler)		FG				FH	
TOTAL		FK				FL	
BENEFICE (2) FK - FL		FM				FN	
B - PLUS ET MOINS-VALUES NETTES A LONG TERME	Cessions d'immobilisations						
	Plus-values et réintégrations			Moins-values et déductions			
	Taux de 19 % (2)	Taux de 15 %	Taux de 0 %	Taux de 19 % (2)	Taux de 15 %	Taux de 0 %	
Plus et moins-values nettes à long terme à réintégrer lorsque la société sort du groupe	GB	F2	F3	GF	F4	F5	
Provisions constituées sur des titres éligibles au régime des plus ou moins-values à long terme ayant fait l'objet d'une cession relevant de l'article 223 F du CGI, à déduire lorsque la société sort du groupe (1)			F6	GG	F7	F8	
Autres régularisations (à détailler)	GC	F9	G1	GH	G2	G3	
Sous total	GD	G4	G5	GI	G6	G7	
Total Plus-values (GD-GI) ou moins-values (GI-GD) Taux de 19%	GE			GJ			
Total Plus-values (1) (G4-G6) ou moins-values (G6-G4) Taux de 15%		E8			E6		
Total Plus-values (1) (G5-G7) ou moins-values (G7-G5) Taux de 0%			E7			E5	

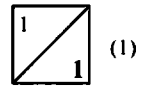
(1) Conformément à l'article 223 L-6 c et 223 L-6 e du CGI, la société absorbante ou bénéficiaire des apports peut réduire ou annuler les réintégrations de sortie en imputant sur ces sommes tout ou partie du déficit d'ensemble ou de la moins-value nette à long terme d'ensemble encore reportables à la date d'effet de la fusion ou de la scission.

(2) Le taux de 19 % concerne les sociétés à prépondérance immobilière (SPI)

* Des explications concernant cette rubrique sont données dans la notice

REGIME FISCAL DES GROUPES DE SOCIETES

**TABLEAU DE SYNTHESE DU RESULTAT
ET DES PLUS OU MOINS-VALUES DES SOCIETES MEMBRES DU GROUPE
A RETENIR POUR LA DETERMINATION DU RESULTAT D'ENSEMBLE**



(A souscrire par la société mère au titre du résultat d'ensemble)

Dénomination de la société mère : **SARL T.D INVEST**

N° SIRET : **4 3 4 9 6 8 6 9 9 0 0 0 2 6**

SIE TOULOUSE OUEST

Adresse du service des impôts des entreprises où est déposée la déclaration de résultats : **PLACE EDOUARD BOUILLERES**

31057 TOULOUSE CEDEX 1

Exercice ouvert le : **01042020**

clos le : **31032021**

Si un tableau n° 2058 ES est souscrit, cocher la case

Nombre de sociétés intégrées

BD

Néant *

Dénomination de la société fille AA puis N° SIRET AB	Bénéfice		Déficit		Autres plus-values à 19 % (210 F, 238 bis JA, 208 C et 219 IV du CGI)	Plus et moins-values à long terme à 19 % (montant précédé du signe + ou - selon le cas)	Plus et moins-values à long terme à 15 % (montant précédé du signe + ou - selon le cas)	Plus et moins-values à long terme à 0 % (montant précédé du signe + ou - selon le cas)
	AC	AD	AK	AF				
SARL T.D INVEST								
4 3 4 9 6 8 6 9 9 0 0 0 2 6	26 677							
SARL REPRO - TECH								
4 0 0 0 5 7 2 5 3 0 0 0 1 7	150 063							
SOUS-TOTAL	BE	176 740	BF					
Résultat d'ensemble - Bénéfice (col. AC - AD en BA) - Déficit (col. AD - AC en BB)	BA	176 740	BB					
Autres plus-values à 19% (total algébrique de la colonne AK en AL)				AL				
Plus-values et moins-values à long terme (Total algébrique de la colonne AF en AG, AE en BC et EL en BG)					AG	BC	BG	

(1) Lorsque le nombre de sociétés membres du groupe excède le nombre de lignes de l'imprimé, utiliser un ou plusieurs tableaux N° 2058 TS supplémentaires. Dans ce cas, il convient :- de numéroter chaque tableau en haut à gauche de la case prévue à cet effet ;

- de porter le nombre total de tableaux n° 2058 TS souscrits en bas à droite de cette même case.

Par ailleurs, seul le dernier tableau devra comporter le total des colonnes AC et AD, ainsi que les montants à inscrire cases BA, BB, AG, BC, BG.

* Des explications concernant cette rubrique sont données dans la notice.

REGIME FISCAL DES GROUPES DE SOCIETES

**DETERMINATION DU RESULTAT FISCAL
ET DES PLUS-VALUES A LONG TERME D'ENSEMBLE**

(A souscrire par la société mère au titre du résultat d'ensemble)

Dénomination de la société mère : **SARL T.D INVEST**
N° SIRET : 43496869900026
Adresse du service des impôts des entreprises où est déposée
la déclaration de résultats : **SIE TOULOUSE OUEST**
PLACE EDOUARD BOUILLERES
31057 TOULOUSE CEDEX 1

Exercice ouvert le : **01042020**

clos le : **31032021**

Néant *

I - RESULTAT FISCAL D'ENSEMBLE			
Chiffre d'affaires de l'ensemble des sociétés intégrées		HV	3 314 247
Plus-values à 19% (art. 210 F ⁽¹⁾ , 238 bis JA, 208 C et 219-IV du CGI)		HQ	
Quote-part de frais et charges appliquée au montant brut des plus-values et relative aux plus ou moins values de cession de titres de participation neutralisées au titre d'un exercice ouvert avant 2019		HI	
Réintégration des charges financières (CGI, art. 223 B- 6ème alinéa)		HA	
Réintégration des charges financières nettes conformément aux dispositions de l'article 223 B bis du CGI		HF	
Abattement sur le bénéfice et exonération : montant excédant la limite d'exonération pour l'ensemble du groupe		HZ	
Déduction du résultat net d'ensemble de cession ou de concession de brevets et actifs assimilés imposé au taux de 10 %		HM	
Déduction des charges financières nettes en report (CGI, art. 223 B bis)		HJ	
Résultat d'ensemble avant imputation des déficits reportables	Bénéfice	HB	176 740
	Déficit	HC	
Plus-values d'ensemble imputées sur le déficit d'ensemble		HD	
Résultat net d'ensemble de cession, de concession ou de sous-concession imputé sur le déficit d'ensemble		HN	
Déficit de l'exercice reporté en arrière *		HE	
Déficits antérieurs imputés sur les résultats de l'exercice *		HG	
RESULTAT FISCAL	Bénéfice	HK	176 740
	Déficit	HL	

II - PLUS-VALUES A LONG TERME D'ENSEMBLE					
	19 %		15 %		0 %
imposables	IA		Z1		EM
imputées sur le déficit d'ensemble de l'exercice	IB		Z2		EN
imputées sur les moins-values correspondantes nettes à long terme antérieures	IC		Z3		EO
imputées sur les déficits antérieurs	ID		Z4		EP
Total : cases IB à ID, Z2 à Z4 et/ou cases EN à EP	IE		Z5		EQ
imposées au taux réduit : cases Z1 - Z5 et/ou cases EM - EQ et/ou cases IA - IE	IF		Z6		ER

(1) Le taux réduit d'impôt sur les sociétés s'applique aux cessions à titre onéreux réalisées à compter du 1er janvier 2012.

* Des explications concernant cette rubrique sont données dans la notice



REGIME FISCAL DES GROUPES DE SOCIETES

**ETAT DE SUIVI DES DEFICITS D'ENSEMBLE
ET AFFECTATION DES MOINS-VALUES A LONG TERME D'ENSEMBLE**

(A souscrire par la société mère au titre du résultat d'ensemble)

Dénomination de la société : **SARL T.D INVEST**

Néant *

Adresse du service des impôts des entreprises où est déposée
la déclaration de résultats :

SIE TOULOUSE OUEST
PLACE EDOUARD BOUILLERES

31057 TOULOUSE CEDEX 1

Exercice ouvert le : **01042020**

clos le : **31032021**

Rappel de la plus ou moins-value de l'exercice relevant du taux de 19 %	NE	
Rappel de la plus ou moins-value de l'exercice relevant du taux de 15 %	NC	
Rappel de la plus ou moins-value de l'exercice relevant du taux de 0 %	ND	
Gains nets d'ensemble retirés de la cession d'éléments d'actif exclus du régime des plus ou moins-values à long terme (art. 219 I a sexies-0 du CGI)	NB	

I - SUIVI DES DEFICITS		
Déficits restant à reporter au titre de l'exercice précédent	KC	
Déficits imputés (report lignes HG, ID, Z4 et EP du tableau 2058RG) *	KD	
Déficits reportables (différence KC - KD)	KE	
Déficits nés au titre de l'exercice (report ligne HL du tableau 2058 RG)	JC	
Total des déficits restant à reporter (somme KE + JC)	JD	

II - ELEMENTS ASSUJETTIS AU REGIME FISCAL DES MOINS-VALUES A LONG TERME						
Origine	Moins-values			Imputations sur les plus-values à long terme à 19 % ou à 15 %	Imputations sur le résultat de l'exercice	Solde des moins-values à reporter col : 2 + 3 + 4 - 5 - 6
	A 19 % ou à 15 %	A 16,5 %	A 19 % ou à 15 % imputables sur le résultat de l'exercice (article 219 I a sexies-0 et 219 I a sexies-0 bis du CGI) (1)			
I	2	3	4	5	6	7
Moins-values nettes N			(2) (3)			
Moins-values nettes à long terme subies au cours des 10 exercices antérieurs (montant restant à déduire à la clôture du dernier exercice)	N-1		(2) (3)			
	N-2		(2) (3)			
	N-3		(2) (3)			
	N-4		(2) (3)			
	N-5		(2) (3)			
	N-6		(2) (3)			
	N-7		(2) (3)			
	N-8		(2) (3)			
	N-9		(2) (3)			
	N-10		(2) (3)			

(1) L'article 219 I-a sexies-0 du CGI, admet sous conditions et dans certaines limites, l'imputation des moins-values antérieures sur cessions de certains titres exclus du régime du long terme

(2) Moins-values à long terme afférentes aux titres de SPI non cotés (article 219 I-a sexies-0 bis du CGI)

(3) Moins-values à long terme relevant de l'article 219 I-a sexies-0 du CGI.

* Des explications concernant cette rubrique sont données dans la notice groupe n°2058-not-sd et la notice 2032-sd.

Direction Générale des Finances Publiques **IMPÔT SUR LES SOCIÉTÉS** Timbre à date du service

Exercice ouvert le **01042020** et clos le **31032021** Régime simplifié d'imposition Régime réel normal
 Déclaration souscrite pour le résultat d'ensemble de groupe Si PME innovante Si option pour le régime optionnel de taxation au tonnage art. 209-O B (entreprises de transport maritime)

Adresse du service où doit être déposée cette déclaration: SIE TOULOUSE OUEST, PLACE EDOUARD BOUILLERES, 31057 TOULOUSE CEDEX 1
 Adresse du déclarant (quand celle-ci est différente de l'adresse du destinataire) et/ou adresse du siège social si elle est différente du principal établissement :

A IDENTIFICATION
 Identification du destinataire: SARL T.D INVEST, 13 rue Antoine Lavoisier, 31830 PLAISANCE DU TOUCH

Insp. IFU: 900602, N° dossier: 43496869900026, N° Siret: []

B ACTIVITE
 Activités exercées (souligner l'activité principale): **Services fournis principalement**
 Si vous avez changé d'activité, cochez la case

Préciser éventuellement: l'ancienne adresse en cas de changement :

RÉGIME FISCAL DES GROUPES

Les entreprises placées sous le régime des groupes de sociétés, doivent déposer cette déclaration en deux exemplaires. (Article 223 A à U du CGI)

- Date d'entrée dans le groupe de la société déclarante: **01102002**
 - Pour les sociétés filiales, désignation, adresse du lieu d'imposition et n° d'identification de la société mère.

AUTR SARL T.D INVEST, 270 Avenue de Lardenne, 31100 TOULOUSE

n° SIRET: **43496869900018**

C RÉCAPITULATION DES ÉLÉMENTS D'IMPOSITION (cf notice)

1 Résultat fiscal Bénéfice imposable au taux de 31%: [], Bénéfice imposable au taux de 28%: **138 620**, Bénéfice imposable au taux de 15%: **38 120**, Déficit (report de la ligne XO du 2058A ou 372 du 2033B): []
 Résultat net de cession, de concession ou de sous-concession des brevets et droits de propriété industrielle assimilés imposable au taux de 10%: []

2 Plus-values Plus-values à long terme imposables au taux de 15%: []
 Plus-values à long terme imposables au taux de 19%: [], Autres plus-values imposables au taux de 19%: [], Plus-values à long terme imposables au taux de 0%: [], Plus-values exonérées art.238 quindecies: []

3 Abattements et exonérations notamment en faveur des entreprises nouvelles ou implantées en zones d'entreprises ou zones franches (cocher la case selon le cas). Ces montants ne doivent pas être retranchés des résultats mentionnés en C-1 et C-2
 Entreprises nouvelles art. 44 sexies Jeunes entreprises innovantes Zones franches urbaines Territoire entrepreneur art 44 octies A Zone de reconstruction de la défense art 44 terdecies
 Entreprises nouvelles art.44 septies Zones franches d'activité art.44 quaterdecies Zone de développement prioritaire art. 44 septdecies Autres dispositifs
 Bassins urbains à dynamiser (BUD) art.44 sexdecies Bénéfice ou déficit exonéré (indiquer + ou - selon le cas) [] Plus-values exonérées relevant du taux à 15% []
 Sociétés d'investissements immobiliers cotées

4 Option pour le crédit d'impôt outre-mer dans le secteur productif, art. 244 quater W

D IMPUTATIONS (cf notice de la déclaration 2065) Les crédits d'impôt et indiqués aux 1 et 2 ci-dessous ne sont imputables que pour partie s'ils n'ont pas été comptabilisés par l'entreprise (66,66 %).

1 Au titre des revenus mobiliers de source française ou étrangère, ayant donné lieu à la délivrance d'un certificat de crédit d'impôt
 Impôt déjà versé au Trésor (Crédit d'impôt) indiqué sur les certificats joints au relevé de solde d'impôt sur les sociétés ou afférent aux primes de remboursement
2 Au titre des revenus auxquels est attaché, en vertu d'une convention fiscale conclue avec un Etat étranger, un territoire ou une collectivité territoriale d'Outre-Mer, un crédit d'impôt représentatif de l'impôt de cet Etat, territoire ou collectivité. Total figurant en cartouche au cadre VII de l'imprimé n° 2066

E CONTRIBUTION ANNUELLE SUR LES REVENUS LOCATIFS (cf notice) Recettes nettes soumises à la contribution 2,50% []

F ENTREPRISES SOUMISES OU DÉSIGNÉES AU DÉPÔT DE LA DÉCLARATION PAYS PAR PAYS

1- Si vous êtes l'entreprise tête de groupe soumise à l'obligation de dépôt de la déclaration pays par pays n°2258-SD (article 223 quinquies C-I-1 du CGI)
 2- Si vous êtes la société tête de groupe et que vous avez désigné une autre entité du groupe pour souscrire la déclaration n° 2258-SD, indiquer le nom, adresse et numéro d'identification fiscale de l'entité désignée :

3- Si vous êtes l'entreprise désignée au dépôt de la déclaration n° 2258-SD par la société tête de groupe (art. 223 quinquies C-I-2)
 Dans ce cas, veuillez indiquer le nom, adresse et numéro d'identification fiscale de la société tête de groupe :

G COMPTABILITÉ INFORMATISÉE L'entreprise dispose-t-elle d'une comptabilité informatisée? Si oui, indication du logiciel utilisé []

ECF Nom et adresse du prestataire []

OGA/OMGA Viseur conventionné
 Nom, adresse, téléphone : - Professionnel de l'expertise comptable : CABINET ONNO ET CONSULTANTS, 23 Allée du Rouergue, 31770 COLOMIERS, 0534552255

- Conseil :
 - CGA/OMGA ou viseur conventionné : N° d'agrément []
 Signature et qualité du déclarant: **FOURMENT** **GERANT**
 A **PLAISANCE**, le []

Les dispositions des articles 34, 35 et 36 de la loi n° 78-17 du 6 janvier 1978 relative à l'informatique, modifiée par la loi n° 2004-801 du 6 août 2004 s'appliquent : elles garantissent en particulier le droit de l'intéressé à l'accès, à la rectification, à l'effacement, à la suppression et à la destruction de ses données personnelles.

(A ne remplir que sur les exemplaires "en continu")

Désignation de l'entreprise **SARL T.D INVEST**
et Date de clôture de l'exercice **31032021**

J **DIVERS**

NOM ET ADRESSE DU PROPRIETAIRE DU FONDS (en cas de gérance libre)

ADRESSES DES AUTRES ETABLISSEMENTS (Si ce cadre est insuffisant, joindre un état du même modèle)

CADRE NE CONCERNANT QUE LES ENTREPRISES PLACÉES SOUS LE REGIME SIMPLIFIÉ D'IMPOSITION

REMUNERATIONS

Montant brut des salaires abstraction faite des sommes comprises dans les DSN et versées aux apprentis sous contrat et aux handicapés, figurant sur les DSN de 2020, montant total des bases brutes fiscales. Ils doivent être majorés, le cas échéant, des indemnités exonérées de la taxe sur les salaires, telles notamment les sommes portées au titre de la contribution de l'employeur à l'acquisition des chèques-vacances par les salariés.

Rétrocessions d'honoraires, de commissions et de courtages

CE CADRE NE CONCERNE QUE LES ENTREPRISES PLACÉES SOUS LE REGIME SIMPLIFIÉ D'IMPOSITION
MOINS-VALUES A LONG TERME (MVLT) (voir les explications figurant sur la notice)

Taux de 15 %
(art. 219 I a ter et a quater du CGI)

MVLT restant à reporter à l'ouverture de l'exercice

MVLT imputée sur les PVLT de l'exercice

MVLT réalisée au cours de l'exercice

MVLT restant à reporter

Règles et Méthodes Comptables

Etat exprimé en euros

Les comptes annuels de l'exercice ont été élaborés et présentés conformément aux règles générales applicables en la matière et dans le respect du principe de prudence.

Le bilan de l'exercice présente un total de **656 634** euros.

Le compte de résultat, présenté sous forme de liste, affiche un total **produits** de **794 102** euros et un total **charges** de **774 894** euros, dégageant ainsi un **résultat** de **19 208** euros.

L'exercice considéré débute le **01/04/2020** et finit le **31/03/2021**.
Il a une durée de **12** mois.

Les conventions générales comptables ont été appliquées conformément aux hypothèses de base :

- continuité de l'exploitation.
- permanence des méthodes comptables d'un exercice à l'autre.
- indépendance des exercices.

La méthode de base retenue pour l'évaluation des éléments inscrits en comptabilité est la méthode des coûts historiques.

Aucun changement dans les méthodes d'évaluation et dans les méthodes de présentation n'a été apporté.

Les principales méthodes utilisées sont :

Immobilisations

Les immobilisations corporelles sont évaluées à leur coût d'acquisition (prix d'achat et frais accessoires, hors frais d'acquisition des immobilisations) ou à leur coût de production.

Les amortissements pour dépréciation sont calculés suivant le mode linéaire ou dégressif en fonction de la durée normale d'utilisation des biens.

Les éléments non amortissables de l'actif immobilisé sont inscrits pour leur valeur brute constituée par le coût d'achat hors frais accessoires. Lorsque la valeur d'inventaire est inférieure à la valeur brute, une provision pour dépréciation est constituée du montant de la différence.

Règles et Méthodes Comptables

Etat exprimé en euros

Stocks et en cours

Les matières et marchandises ont été évaluées à leur coût d'acquisition (prix d'achat et frais accessoires).

Les produits en cours de production ont été évalués à leur coût de production.

Une provision pour dépréciation des stocks égale à la différence entre la valeur brute et le cours du jour ou la valeur de réalisation déduction faite des frais proportionnels de vente, est effectuée lorsque cette valeur brute est supérieure.

Créances et dettes

Les créances et les dettes ont été évaluées pour leur valeur nominale.

Les créances ont, le cas échéant, été dépréciées par voie de provision pour tenir compte des difficultés de recouvrement auxquelles elles étaient susceptibles de donner lieu.

Les créances clients présentées dans le tableau de financement, ont été retenues pour leur valeur brute, conformément aux principes comptables.

Disponibilités

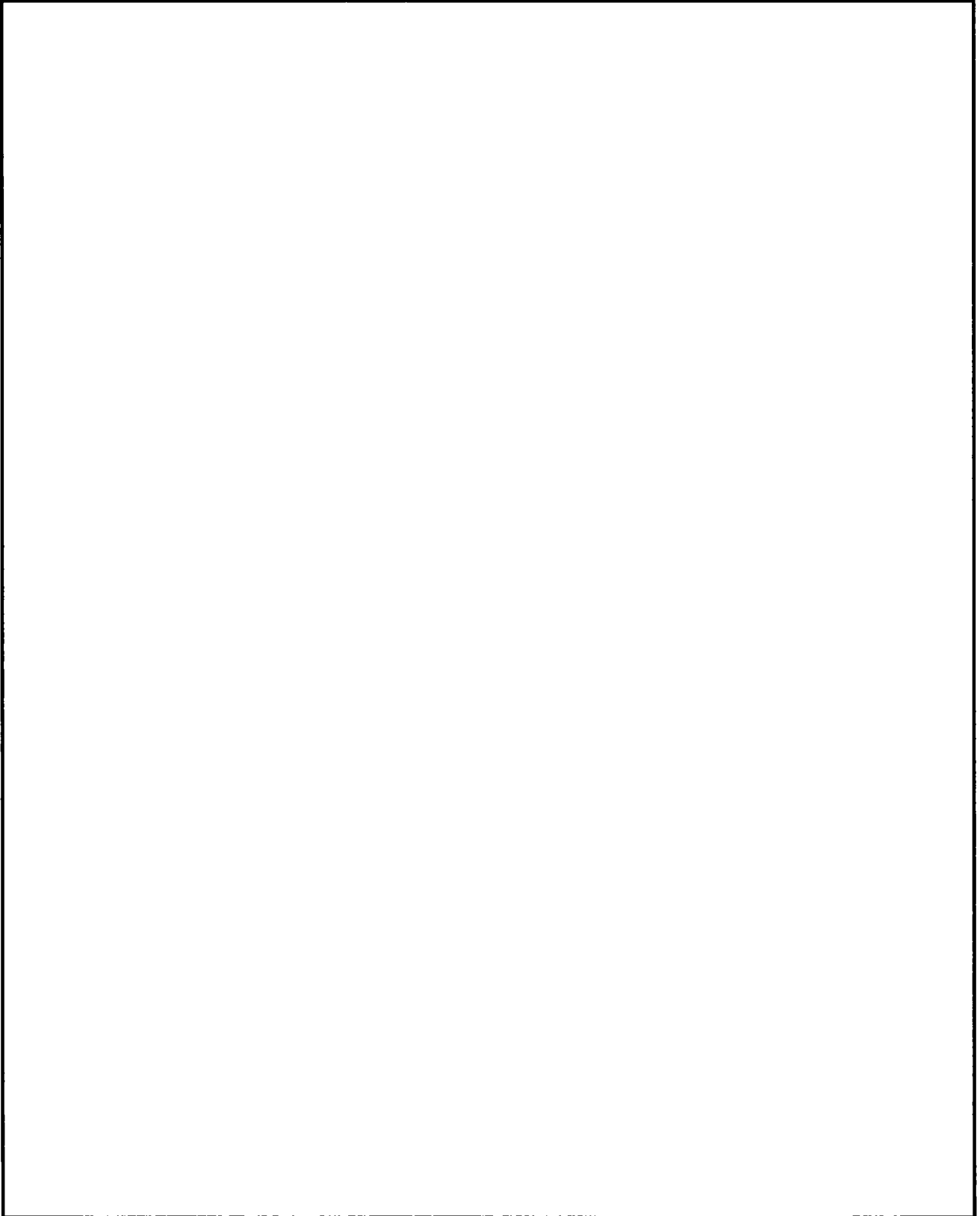
Les liquidités disponibles en banque ou en caisse ont été évaluées pour leur valeur nominale.

Achats

Les frais accessoires d'achat payés à des tiers n'ont pas été incorporés dans les comptes d'achat, mais ont été comptabilisés dans les différents comptes de charge correspondant à leur nature.

Annexe libre

Etat exprimé en euros



Immobilisations

Etat exprimé en euros

	Valeurs brutes début d'exercice	Mouvements de l'exercice				Valeurs brutes au 31/03/2021
		Augmentations		Diminutions		
		Réévaluations	Acquisitions	Virt p.à p.	Cessions	
INCORPORELLES						
Frais d'établissement et de développement						
Autres						
TOTAL IMMOBILISATIONS INCORPORELLES						
CORPORELLES						
Terrains						
Constructions sur sol propre sur sol d'autrui instal. agencet aménagement						
Instal technique, matériel outillage industriels						
Instal., agencement, aménagement divers						
Matériel de transport						
Matériel de bureau, mobilier						
Emballages récupérables et divers						
Immobilisations corporelles en cours						
Avances et acomptes						
TOTAL IMMOBILISATIONS CORPORELLES						
FINANCIERES						
Participations évaluées en équivalence						
Autres participations	256 064					256 064
Autres titres immobilisés	10 950					10 950
Prêts et autres immobilisations financières						
TOTAL IMMOBILISATIONS FINANCIERES	267 014					267 014
TOTAL	267 014					267 014

Amortissements

Etat exprimé en euros		Amortissements début d'exercice	Mouvements de l'exercice		Amortissements au 31/03/2021
			Dotations	Diminutions	
INCORPORELLES	Frais d'établissement et de développement				
	Autres				
	TOTAL IMMOBILISATIONS INCORPORELLES				
CORPORELLES	Terrains				
	Constructions sur sol propre sur sol d'autrui instal. agencement aménagement				
	Instal technique. matériel outillage industriels				
	Autres Instal., agencement, aménagement divers Matériel de transport Matériel de bureau, mobilier Emballages récupérables et divers				
	TOTAL IMMOBILISATIONS CORPORELLES				
TOTAL					

Ventilation des mouvements affectant la provision pour amortissements dérogatoires

	Dotations			Reprises			Mouvement net des amortisse- ment à la fin de l'exercice
	Différentiel de durée et autre	Mode dégressif	Amort. fiscal exceptionnel	Différentiel de durée et autre	Mode dégressif	Amort. fiscal exceptionnel	
Frais d'établissement et de développement							
Autres immobilisations incorporelles							
TOTAL IMMOB INCORPORELLES							
Terrains							
Constructions sur sol propre sur sol d'autrui instal, agencement, aménag.							
Instal. technique matériel outillage industriels							
Instal générales Agencet aménagt divers							
Matériel de transport							
Matériel de bureau, informatique, mobilier							
Emballages récupérables, divers							
TOTAL IMMOB CORPORELLES							
Frais d'acquisition de titres de participation							
TOTAL							
TOTAL GENERAL NON VENTILE							

Provisions

Etat exprimé en euros

		Début exercice	Augmentations	Diminutions	31/03/2021
PROVISIONS REGLEMENTEES	Reconstruction gisements miniers et pétroliers				
	Provisions pour investissement				
	Provisions pour hausse des prix				
	Provisions pour amortissements dérogatoires				
	Provisions fiscales pour prêts d'installation				
	Provisions autres				
	PROVISIONS REGLEMENTEES				
PROVISIONS POUR RISQUES ET CHARGES	Pour litiges	45 933		45 933	
	Pour garanties données aux clients				
	Pour pertes sur marchés à terme				
	Pour amendes et pénalités				
	Pour pertes de change				
	Pour pensions et obligations similaires				
	Pour impôts				
	Pour renouvellement des immobilisations				
	Provisions pour gros entretien et grandes révisions				
	Pour chges sociales et fiscales sur congés à payer				
	Autres				
	PROVISIONS POUR RISQUES ET CHARGES	45 933		45 933	
PROVISIONS POUR DEPRECIATION	Sur immobilisations				
	<ul style="list-style-type: none"> incorporelles corporelles des titres mis en équivalence titres de participation autres immo. financières 				
	Sur stocks et en-cours				
	Sur comptes clients				
	Autres				
	PROVISIONS POUR DEPRECIATION				
TOTAL GENERAL		45 933		45 933	
Dont dotations et reprises	<ul style="list-style-type: none"> - d'exploitation - financières - exceptionnelles 			45 933	
Titres mis en équivalence : montant de la dépréciation à la clôture de l'exercice calculée selon les règles prévues à l'article 39-1.5e du C.G.I.					

Créances et Dettes

Etat exprimé en euros		31/03/2021	1 an au plus	plus d'1 an
CREANCES	Créances rattachées à des participations			
	Prêts (1) (2)			
	Autres immobilisations financières	10 950	10 950	
	Clients douteux ou litigieux			
	Autres créances clients	296 508	296 508	
	Créances représentatives des titres prêtés			
	Personnel et comptes rattachés	200	200	
	Sécurité sociale et autres organismes sociaux			
	Impôts sur les bénéfices			
	Taxes sur la valeur ajoutée	3 625	3 625	
	Autres impôts, taxes versements assimilés			
	Divers			
	Groupe et associés (2)	88 933	88 933	
Débiteurs divers				
Charges constatées d'avances	173	173		
TOTAL DES CREANCES		400 389	400 389	
(1) Prêts accordés en cours d'exercice				
(1) Remboursements obtenus en cours d'exercice				
(2) Prêts et avances consentis aux associés (personnes physiques)				

		31/03/2021	1 an au plus	1 à 5 ans	plus de 5 ans
DETTES	Emprunts obligataires convertibles (1)				
	Autres emprunts obligataires (1)				
	Emp. dettes ets de crédit à 1an max à l'origine (1)	11 689	11 689		
	Emp. dettes ets de crédit à plus 1an à l'origine (1)				
	Emprunts et dettes financières divers (1) (2)	3 056	3 056		
	Fournisseurs et comptes rattachés	103 225	103 225		
	Personnel et comptes rattachés	43 204	43 204		
	Sécurité sociale et autres organismes sociaux	125 219	125 219		
	Impôts sur les bénéfices	12 217	12 217		
	Taxes sur la valeur ajoutée	57 451	57 451		
	Obligations cautionnées				
	Autres impôts, taxes et assimilés	2 251	2 251		
	Dettes sur immobilisations et comptes rattachés				
	Groupe et associés (2)	59 391	59 391		
	Autres dettes	10 137	10 137		
Dette représentative de titres empruntés					
Produits constatés d'avance					
TOTAL DES DETTES		427 839	427 839		
(1) Emprunts souscrits en cours d'exercice					
(1) Emprunts remboursés en cours d'exercice					
(2) Emprunts dettes associés (personnes physiques)		(22 325)			

Produits à recevoir

Etat exprimé en euros

31/03/2021

Total des Produits à recevoir		296 508
Autres créances clients <i>CLIENTS FACTURES A ETABLIR</i>	296 508	296 508

Charges à payer

Etat exprimé en euros

31/03/2021

Total des Charges à payer		120 844
Emprunts et dettes auprès des établissements de crédit		217
<i>Int'rêts courus . payer</i>	217	
Dettes fiscales et sociales		120 627
<i>Dettes provisionn'ees pour cong</i>	10 008	
<i>Charges sur cong's pay's</i>	2 875	
<i>Autres charges . payer</i>	106 215	
<i>Autres charges . payer</i>	1 529	

Capital social

Etat exprimé en euros

	31/03/2021	Nombre	Val. Nominale	Montant
ACTIONS / PARTS SOCIALES	Du capital social début exercice	12 279,00	18,0000	221 022,00
	Emises pendant l'exercice		0,0000	
	Remboursées pendant l'exercice		0,0000	
	Du capital social fin d'exercice	12 279,00	18,0000	221 022,00

--

Filiales et participations

Etat exprimé en euros	31/03/2021	Capitaux propres	Quote-part détenue en pourcentage	Résultat du dernier exercice clos
A. Renseignements détaillés				
1. Filiales (Plus de 50 %)				
SARL REPROTECH		416 604	96,00	59 999
2. Participations (10 à 50 %)				
B. Renseignements globaux				
1. Filiales non reprises en A.				
a) françaises				
b) étrangères				
2. Participations non reprises en A.				
a) françaises				
b) étrangères				

T.D. INVEST.
Société à responsabilité limitée
au capital de 221 022 euros
Siège social : 13 rue Antoine Lavoisier
31830 PLAISANCE DU TOUCH
434 968 699 RCS TOULOUSE

ASSEMBLÉE GÉNÉRALE ORDINAIRE ANNUELLE
DU 17 SEPTEMBRE 2021

Proposition de la résolution d'affectation du résultat de l'exercice clos le 31 mars 2021

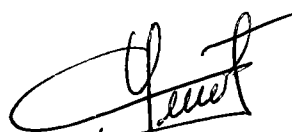
DEUXIEME RÉOLUTION

L'Assemblée Générale approuve la proposition de la gérance et décide d'affecter le bénéfice de l'exercice clos le 31 mars 2021 s'élevant à 19 208 euros de la manière suivante :

Bénéfice de l'exercice	19 208 euros
------------------------	--------------

Au compte « report à nouveau » Pour absorption des pertes antérieures	19 208 euros
--	--------------

Conformément à la loi, l'Assemblée Générale constate qu'aucun dividende n'a été distribué au titre des trois exercices précédents.



Certifié conforme
La Gérance